

LISTA DE APLICACIONES - BUYERS GUIDE

151423-118

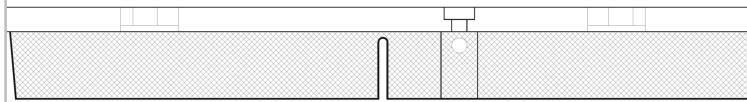
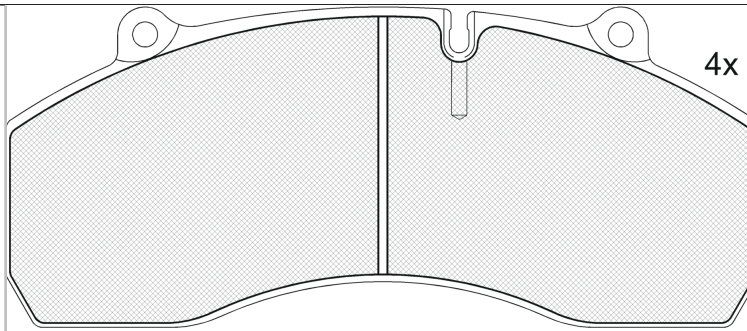


8 424073 083586

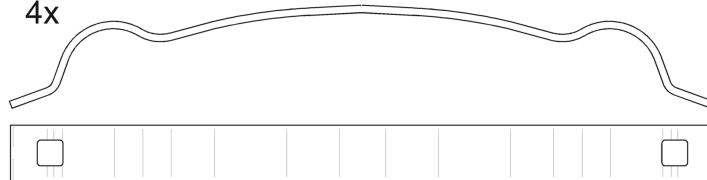
Qty: 660

Weight: 10.707

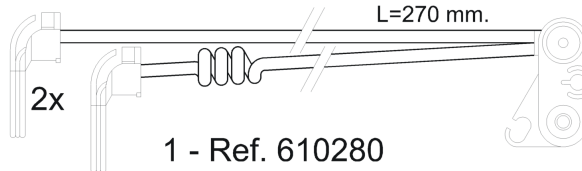
O.E.M.	MAKE
7 258 57	SCANIA
RS18892305731790	SCANIA



4x



1 - Ref. 690133 E



1 - Ref. 610280

151423-118



E 9 90R-01178/658

Haldex DB22

247.5x105.1x30

WVA	FMSI
29120	D1441-8577
MAKE	
KENWORTH	
SCANIA	



Trac.	CC	Kw	CV
-------	----	----	----



Front / Rear

KENWORTH

All models

-	01/73-					01.53-	■	■
---	--------	--	--	--	--	--------	---	---

SCANIA

4 Series 05.95-

Dump Truck

94 C/260 (DSC 9.12)	01/01-	Diesel		8974	191	260	12.96-04.08	■	■
94 C/260 (DSC 9.12)	01/01-	Diesel		8974	191	260	12.96-04.08	■	■
94 C/260 (DC 9.02)	01/01-	Diesel		8974	191	260	12.96-04.08	■	■
94 C/260 (DSC 9.12)	01/01-	Diesel		8974	191	260	12.96-04.08	■	■
94 C/260 (DSC 9.12)	01/01-	Diesel		8974	191	260	12.96-04.08	■	■
94 C/260 (DSC 9.12)	01/01-	Diesel		8974	191	260	12.96-04.08	■	■
T 94 C/260 (DSC 9.12)	01/01-	Diesel		8974	191	260	12.96-04.08	■	■
94 C/310 (DSC 9.13)	01/01-	Diesel		8974	228	310	08.96-04.08	■	■
94 C/310 (DSC 9.15)	01/01-	Diesel		8974	228	310	08.96-04.08	■	■
94 C/310 (DSC 9.13)	01/01-	Diesel		8974	228	310	08.96-04.08	■	■
94 C/310 (DSC 9.15)	01/01-	Diesel		8974	228	310	08.96-04.08	■	■
94 C/310 (DSC 9.13)	01/01-	Diesel		8974	228	310	08.96-04.08	■	■
94 C/310 (DSC 9.15)	01/01-	Diesel		8974	228	310	08.96-04.08	■	■
94 C/310 (DSC 9.13)	01/01-	Diesel		8974	228	310	08.96-04.08	■	■
94 C/310 (DSC 9.15)	01/01-	Diesel		8974	228	310	08.96-04.08	■	■
T 94 C/310 (DSC 9.13)	01/01-	Diesel		8974	228	310	09.96-04.08	■	■
114 C/340 (DC 11.01)	01/01-	Diesel		10640	250	340	03.98-04.08	■	■
114 C/340 (DC 11.03)	01/01-	Diesel		10640	250	340	03.98-04.08	■	■

LISTA DE APLICACIONES - BUYERS GUIDE

114 C/340 (DC 11.01)	01/01-	Diesel		10640	250	340	03.98-04.08	■	■
114 C/340 (DC 11.03)	01/01-	Diesel		10640	250	340	03.98-04.08	■	■
114 C/340 (DC 11.01)	01/01-	Diesel		10640	250	340	03.98-04.08	■	■
114 C/340 (DC 11.03)	01/01-	Diesel		10640	250	340	03.98-04.08	■	■
114 C/340 (DC 11.01)	01/01-	Diesel		10640	250	340	03.98-04.08	■	■
114 C/340 (DC 11.03)	01/01-	Diesel		10640	250	340	03.98-04.08	■	■
114 C/340 (DC 11.01)	01/01-	Diesel		10640	250	340	03.98-04.08	■	■
114 C/340 (DC 11.03)	01/01-	Diesel		10640	250	340	03.98-04.08	■	■
T 114 C/340 (DC 11.01)	01/01-	Diesel		10640	250	340	03.98-04.08	■	■
T 114 C/340 (DC 11.03)	01/01-	Diesel		10640	250	340	03.98-04.08	■	■
114 C/380 (DC 11.02)	01/01-	Diesel		10640	280	381	03.98-04.08	■	■
114 C/380 (DC 11.02)	01/01-	Diesel		10640	280	381	03.98-04.08	■	■
114 C/380 (DC 11.02)	01/01-	Diesel		10640	280	381	03.98-04.08	■	■
114 C/380 (DC 11.02)	01/01-	Diesel		10640	280	381	03.98-04.08	■	■
114 C/380 (DC 11.02)	01/01-	Diesel		10640	280	381	03.98-04.08	■	■
114 C/380 (DC 11.04)	01/01-	Diesel		10640	280	381	03.98-04.08	■	■
T 114 C/380 (DC 11.02)	01/01-	Diesel		10640	280	380	03.98-04.08	■	■
114 C/340 (DSC 11.79)	01/01-	Diesel		11020	250	340	05.96-04.08	■	■
114 C/340 (DSC 11.79)	01/01-	Diesel		11020	250	340	05.96-04.08	■	■
114 C/340 (DSC 11.79)	01/01-	Diesel		11020	250	340	05.96-04.08	■	■
114 C/340 (DSC 11.79)	01/01-	Diesel		11020	250	340	05.96-04.08	■	■
114 C/340 (DSC 11.79)	01/01-	Diesel		11020	250	340	05.96-04.08	■	■
124 C/360 (DSC 12.02)	01/01-	Diesel		11705	265	360	09.96-04.08	■	■
124 C/360 (DSC 12.02)	01/01-	Diesel		11705	265	360	09.96-04.08	■	■
124 C/360 (DSC 12.02)	01/01-	Diesel		11705	265	360	09.96-04.08	■	■
124 C/360 (DSC 12.02)	01/01-	Diesel		11705	265	360	09.96-04.08	■	■
124 C/360 (DSC 12.02)	01/01-	Diesel		11705	265	360	09.96-04.08	■	■
T 124 C/360 (DSC 12.02)	01/01-	Diesel		11705	265	360	09.95-04.08	■	■
124 C/400 (DSC 12.01)	01/01-	Diesel		11705	294	400	09.96-04.08	■	■
124 C/400 (DSC 12.01)	01/01-	Diesel		11705	294	400	09.96-04.08	■	■
124 C/400 (DSC 12.01)	01/01-	Diesel		11705	294	400	09.96-04.08	■	■
124 C/400 (DSC 12.01)	01/01-	Diesel		11705	294	400	09.96-04.08	■	■
124 C/400 (DSC 12.01)	01/01-	Diesel		11705	294	400	09.96-04.08	■	■
T 124 C/400 (DSC 12.01)	01/01-	Diesel		11705	294	400	05.96-04.08	■	■
T 124 C/420 (DC 12.01)	01/01-	Diesel		11705	309	420	05.96-04.08	■	■
T 124 C/420 (DSC 12.05)	01/01-	Diesel		11705	309	420	05.96-04.08	■	■
144 C/460 (DSC 14.15)	01/01-	Diesel		14190	338	460	09.96-04.08	■	■
144 C/460 (DSC 14.15)	01/01-	Diesel		14190	338	460	09.96-04.08	■	■
144 C/530 (DSC 14.13)	01/01-	Diesel		14190	390	530	09.96-04.08	■	■
144 C/530 (DSC 14.13)	01/01-	Diesel		14190	390	530	09.96-04.08	■	■
164 C/480 (DC 16.02)	01/01-	Diesel		15607	353	480	05.00-04.08	■	■
164 C/480 (DC 16.02)	01/01-	Diesel		15607	353	480	05.00-04.08	■	■
164 C/480 (DC 16.02)	01/01-	Diesel		15607	353	480	05.00-04.08	■	■
164 C/480 (DC 16.02)	01/01-	Diesel		15607	353	480	05.00-04.08	■	■
164 C/480 (DC 16.02)	01/01-	Diesel		15607	353	480	05.00-04.08	■	■
4 Series 05.95-					Platform/Chassis				
94 D/220 (DSC 9.11)	01/01-	Diesel		8974	162	220	08.96-04.08	■	■
94 D/220 (DSC 9.11)	01/01-	Diesel		8974	162	220	08.96-04.08	■	■
94 G/220 (DSC 9.11)	01/01-	Diesel		8974	162	220	08.96-04.08	■	■
94 G/220 (DSC 9.11)	01/01-	Diesel		8974	162	220	01.98-04.08	■	■
T 94 G/220 (DSC 9.11)	01/01-	Diesel		8974	162	220	08.96-04.08	■	■

LISTA DE APLICACIONES - BUYERS GUIDE

T 94 G/220 (DSC 9.11)	01/01-	Diesel		8974	162	220	08.96-04.08	■	■
94 D/230 (DC 9.01)	01/01-	Diesel		8974	169	230	08.99-04.08	■	■
94 D/230 (DC 9.04)	01/01-	Diesel		8974	169	230	08.99-04.08	■	■
94 D/230 (DC 9.01)	01/01-	Diesel		8974	169	230	08.99-04.08	■	■
94 D/230 (DC 9.04)	01/01-	Diesel		8974	169	230	08.99-04.08	■	■
T 94 G/230 (DC 9.01)	01/01-	Diesel		8974	169	230	04.99-04.08	■	■
T 94 G/230 (DC 9.01)	01/01-	Diesel		8974	169	230	04.99-04.08	■	■
94 C/260 (DSC 9.12)	01/01-	Diesel		8974	191	260	12.96-04.08	■	■
94 C/260 (DSC 9.12)	01/01-	Diesel		8974	191	260	12.96-04.08	■	■
94 D/260 (DC 9.02)	01/01-	Diesel		8974	191	260	08.96-04.08	■	■
94 D/260 (DSC 9.12)	01/01-	Diesel		8974	191	260	08.96-04.08	■	■
94 D/260 (DSC 9.12)	01/01-	Diesel		8974	191	260	08.96-04.08	■	■
94 G/260 (DSC 9.12)	01/01-	Diesel		8974	191	260	08.96-04.08	■	■
94 G/260 (DSC 9.12)	01/01-	Diesel		8974	191	260	01.98-04.08	■	■
T 94 C/260 (DSC 9.12)	01/01-	Diesel		8974	191	260	12.96-04.08	■	■
T 94 C/260 (DSC 9.12)	01/01-	Diesel		8974	191	260	12.96-04.08	■	■
T 94 G/260 (DSC 9.12)	01/01-	Diesel		8974	191	260	12.96-04.08	■	■
T 94 G/260 (DSC 9.12)	01/01-	Diesel		8974	191	260	12.96-04.08	■	■
T 94 G/260 (DSC 9.12)	-12/00	Diesel		8974	191	260	12.96-04.08	■	■
T 94 G/310 (DC 9.03)	01/01-	Diesel		8974	221	300	12.96-04.08	■	■
T 94 G/310 (DSC 9.13)	01/01-	Diesel		8974	221	300	12.96-04.08	■	■
T 94 G/310 (DSC 9.15)	01/01-	Diesel		8974	221	300	12.96-04.08	■	■
94 C/310 (DSC 9.13)	01/01-	Diesel		8974	228	310	08.96-04.08	■	■
94 C/310 (DSC 9.15)	01/01-	Diesel		8974	228	310	08.96-04.08	■	■
94 C/310 (DSC 9.13)	01/01-	Diesel		8974	228	310	08.96-04.08	■	■
94 C/310 (DSC 9.15)	01/01-	Diesel		8974	228	310	08.96-04.08	■	■
94 D/310 (DSC 9.13)	01/01-	Diesel		8974	228	310	12.96-04.08	■	■
94 D/310 (DSC 9.15)	01/01-	Diesel		8974	228	310	12.96-04.08	■	■
94 D/310 (DSC 9.13)	01/01-	Diesel		8974	228	310	01.98-04.08	■	■
94 D/310 (DSC 9.15)	01/01-	Diesel		8974	228	310	01.98-04.08	■	■
94 G/310 (DSC 9.13)	01/01-	Diesel		8974	228	310	08.96-04.08	■	■
94 G/310 (DSC 9.15)	01/01-	Diesel		8974	228	310	08.96-04.08	■	■
94 L/310 (DSC 9.13)	01/01-	Diesel		8974	228	310	08.96-04.08	■	■
94 L/310 (DSC 9.15)	01/01-	Diesel		8974	228	310	08.96-04.08	■	■
94 L/310 (DSC 9.13)	01/01-	Diesel		8974	228	310	08.96-04.08	■	■
94 L/310 (DSC 9.15)	01/01-	Diesel		8974	228	310	08.96-04.08	■	■
94 L/310 (DSC 9.13)	01/01-	Diesel		8974	228	310	08.96-04.08	■	■
94 L/310 (DSC 9.15)	01/01-	Diesel		8974	228	310	08.96-04.08	■	■
T 94 C/310 (DSC 9.13)	01/01-	Diesel		8974	228	310	09.96-04.08	■	■
T 94 C/310 (DSC 9.13)	01/01-	Diesel		8974	228	310	09.96-04.08	■	■
T 94 G/310 (DSC 9.13)	01/01-	Diesel		8974	228	310	12.96-04.08	■	■
T 94 G/310 (DSC 9.15)	01/01-	Diesel		8974	228	310	12.96-04.08	■	■
T 94 G/310 (DSC 9.13)	01/01-	Diesel		8974	228	310	09.96-04.08	■	■
94 C/310 (DSC 9.13)	01/01-	Diesel		9000	228	310	08.96-04.08	■	■
94 C/310 (DSC 9.15)	01/01-	Diesel		9000	228	310	08.96-04.08	■	■
94 G/310 (DSC 9.13)	01/01-	Diesel		9000	228	310	08.96-04.08	■	■
94 G/310 (DSC 9.15)	01/01-	Diesel		9000	228	310	08.96-04.08	■	■
114 G/340 (DC 11.01)	01/01-	Diesel		10600	250	340	03.98-04.08	■	■
114 G/340 (DC 11.03)	01/01-	Diesel		10600	250	340	03.98-04.08	■	■
114 C/340 (DC 11.01)	01/01-	Diesel		10640	250	340	03.98-04.08	■	■
114 C/340 (DC 11.03)	01/01-	Diesel		10640	250	340	03.98-04.08	■	■

LISTA DE APLICACIONES - BUYERS GUIDE

[illegible]

LISTA DE APLICACIONES - BUYERS GUIDE

[illegible]

LISTA DE APLICACIONES - BUYERS GUIDE

144 G/460 (DSC 14.15)	01/01-	Diesel		14190	338	460	04.96-04.08	■	■
144 G/460 (DSC 14.15)	01/01-	Diesel		14190	338	460	04.96-04.08	■	■
144 G/460 (DSC 14.15)	01/01-	Diesel		14190	338	460	04.96-04.08	■	■
144 L/460 (DSC 14.15)	01/01-	Diesel		14190	338	460	11.95-04.08	■	■
144 L/460 (DSC 14.15)	01/01-	Diesel		14190	338	460	11.95-04.08	■	■
T 144 C/460 (DSC 14.15)	01/01-	Diesel		14190	338	460	09.95-04.08	■	■
T 144 C/460 (DSC 14.15)	01/01-	Diesel		14190	338	460	09.95-04.08	■	■
T 144 G/460 (DSC 14.15)	01/01-	Diesel		14190	338	460	03.97-04.08	■	■
T 144 G/460 (DSC 14.15)	01/01-	Diesel		14190	338	460	03.97-04.08	■	■
144 C/530 (DSC 14.13)	01/01-	Diesel		14190	390	530	09.96-04.08	■	■
144 C/530 (DSC 14.13)	01/01-	Diesel		14190	390	530	09.96-04.08	■	■
144 G/530 (DSC 14.13)	01/01-	Diesel		14190	390	530	04.96-04.08	■	■
144 G/530 (DSC 14.13)	01/01-	Diesel		14190	390	530	04.96-04.08	■	■
144 G/530 (DSC 14.13)	01/01-	Diesel		14190	390	530	04.96-04.08	■	■
144 G/530 (DSC 14.13)	01/01-	Diesel		14190	390	530	04.96-04.08	■	■
144 G/530 (DSC 14.13)	01/01-	Diesel		14190	390	530	04.96-04.08	■	■
144 L/530 (DSC 14.13)	01/01-	Diesel		14190	390	530	11.95-04.08	■	■
144 L/530 (DSC 14.13)	01/01-	Diesel		14190	390	530	11.95-04.08	■	■
T 144 C/530 (DSC 14.13)	01/01-	Diesel		14190	390	530	09.95-04.08	■	■
T 144 C/530 (DSC 14.13)	01/01-	Diesel		14190	390	530	09.95-04.08	■	■
T 144 G/530 (DSC 14.13)	01/01-	Diesel		14190	390	530	03.97-04.08	■	■
T 144 G/530 (DSC 14.13)	01/01-	Diesel		14190	390	530	03.97-04.08	■	■
T 144 G/530 (DSC 14.13)	01/01-	Diesel		14190	390	530	03.97-04.08	■	■
144 L/460 (DSC 14.15)	01/01-	Diesel		14200	338	460	11.95-04.08	■	■
144 L/530 (DSC 14.13)	01/01-	Diesel		14200	390	530	11.95-04.08	■	■
164 C/480 (DC 16.02)	01/01-	Diesel		15607	353	480	05.00-04.08	■	■
164 C/480 (DC 16.02)	01/01-	Diesel		15607	353	480	05.00-04.08	■	■
164 C/480 (DC 16.02)	01/01-	Diesel		15607	353	480	05.00-04.08	■	■
164 G/480 (DC 16.02)	01/01-	Diesel		15607	353	480	05.00-04.08	■	■
164 G/480 (DC 16.02)	01/01-	Diesel		15607	353	480	05.00-04.08	■	■
164 L/480 (DC 16.02)	01/01-	Diesel		15607	353	480	05.00-04.08	■	■
164 L/480 (DC 16.02)	01/01-	Diesel		15607	353	480	05.00-04.08	■	■
164 L/480 (DC 16.02)	01/01-	Diesel		15607	353	480	05.00-04.08	■	■
164 C/580 (DC 16.01)	01/01-	Diesel		15607	426	580	05.00-04.08	■	■
164 C/580 (DC 16.01)	01/01-	Diesel		15607	426	580	05.00-04.08	■	■
164 G/580 (DC 16.01)	01/01-	Diesel		15607	426	580	05.00-04.08	■	■
164 L/580 (DC 16.01)	01/01-	Diesel		15607	426	580	05.00-04.08	■	■
164 L/580 (DC 16.01)	01/01-	Diesel		15607	426	580	05.00-04.08	■	■
164 L/580 (DC 16.01)	01/01-	Diesel		15607	426	580	05.00-04.08	■	■
4 Series 05.95-					Truck Tractor				
94 D/220 (DSC 9.11)	01/01-	Diesel		8974	162	220	08.96-04.08	■	■
94 G/220 (DSC 9.11)	01/01-	Diesel		8974	162	220	08.96-04.08	■	■
T 94 G/220 (DSC 9.11)	01/01-	Diesel		8974	162	220	08.96-04.08	■	■
94 D/230 (DC 9.01)	01/01-	Diesel		8974	169	230	08.99-04.08	■	■
94 D/230 (DC 9.04)	01/01-	Diesel		8974	169	230	08.99-04.08	■	■
T 94 G/230 (DC 9.01)	01/01-	Diesel		8974	169	230	04.99-04.08	■	■
94 D/260 (DC 9.02)	01/01-	Diesel		8974	191	260	08.96-04.08	■	■
94 D/260 (DSC 9.12)	01/01-	Diesel		8974	191	260	08.96-04.08	■	■
94 G/260 (DSC 9.12)	01/01-	Diesel		8974	191	260	08.96-04.08	■	■
T 94 G/260 (DSC 9.12)	01/01-	Diesel		8974	191	260	12.96-04.08	■	■
94 C/310 (DSC 9.13)	01/01-	Diesel		8974	228	310	08.96-04.08	■	■

LISTA DE APLICACIONES - BUYERS GUIDE

[illegible]

LISTA DE APLICACIONES - BUYERS GUIDE

[illegible]

LISTA DE APLICACIONES - BUYERS GUIDE

T 124 L/400 (DSC 12.01)	01/01-	Diesel		11705	294	400	05.96-04.08	■	■
T 124 L/400 (DSC 12.01)	01/01-	Diesel		11705	294	400	05.96-04.08	■	■
124 L/420 (DC 12.01)	01/01-	Diesel		11705	308	420	09.97-04.08	■	■
124 L/420 (DC 12.03)	01/01-	Diesel		11705	308	420	09.97-04.08	■	■
124 L/420 (DSC 12.05)	01/01-	Diesel		11705	308	420	09.97-04.08	■	■
124 L/420 (DC 12.01)	01/01-	Diesel		11705	309	420	09.97-04.08	■	■
124 L/420 (DSC 12.05)	01/01-	Diesel		11705	309	420	09.97-04.08	■	■
124 L/420 (DSC 12.05)	01/01-	Diesel		11705	309	420	09.97-04.08	■	■
T 124 C/420 (DC 12.01)	01/01-	Diesel		11705	309	420	05.96-04.08	■	■
T 124 C/420 (DSC 12.05)	01/01-	Diesel		11705	309	420	05.96-04.08	■	■
T 124 G/420 (DC 12.01)	01/01-	Diesel		11705	309	420	09.97-04.08	■	■
T 124 G/420 (DSC 12.05)	01/01-	Diesel		11705	309	420	09.97-04.08	■	■
T 124 G/420 (DC 12.01)	01/01-	Diesel		11705	309	420	09.97-04.08	■	■
T 124 G/420 (DSC 12.05)	01/01-	Diesel		11705	309	420	09.97-04.08	■	■
T 124 G/420 (DC 12.01)	01/01-	Diesel		11705	309	420	09.97-04.08	■	■
T 124 G/420 (DSC 12.05)	01/01-	Diesel		11705	309	420	09.97-04.08	■	■
T 124 L/420 (DC 12.01)	01/01-	Diesel		11705	309	420	05.96-04.08	■	■
T 124 L/420 (DSC 12.05)	01/01-	Diesel		11705	309	420	05.96-04.08	■	■
T 124 L/420 (DC 12.01)	01/01-	Diesel		11705	309	420	09.97-04.08	■	■
T 124 L/420 (DSC 12.05)	01/01-	Diesel		11705	309	420	09.97-04.08	■	■
T 124 L/420 (DC 12.01)	01/01-	Diesel		11705	309	420	09.97-04.08	■	■
T 124 L/420 (DSC 12.05)	01/01-	Diesel		11705	309	420	09.97-04.08	■	■
124 L/440 (DT 12.08)		Diesel		11705	324	440	01.01-04.08	■	■
124 L/440 (DT 12.08)		Diesel		11705	324	440	01.01-04.08	■	■
124 L/470 (DT 12.02)		Diesel		11705	345	470	01.01-04.08	■	■
124 L/470 (DT 12.02)		Diesel		11705	345	470	01.01-04.08	■	■
T 124 L/470 (DT 12.02)		Diesel		11705	345	470	01.01-04.08	■	■
144 C/460 (DSC 14.15)	01/01-	Diesel		14190	338	460	09.96-04.08	■	■
144 C/460 (DSC 14.15)	01/01-	Diesel		14190	338	460	09.96-04.08	■	■
144 G/460 (DSC 14.15)	01/01-	Diesel		14190	338	460	04.96-04.08	■	■
144 G/460 (DSC 14.15)	01/01-	Diesel		14190	338	460	04.96-04.08	■	■
144 G/460 (DSC 14.15)	01/01-	Diesel		14190	338	460	04.96-04.08	■	■
144 L/460 (DSC 14.15)	01/01-	Diesel		14190	338	460	11.95-04.08	■	■
144 L/460 (DSC 14.15)	01/01-	Diesel		14190	338	460	11.95-04.08	■	■
144 L/460 (DSC 14.15)	01/01-	Diesel		14190	338	460	11.95-04.08	■	■
T 144 C/460 (DSC 14.15)	01/01-	Diesel		14190	338	460	09.95-04.08	■	■
T 144 C/460 (DSC 14.15)	01/01-	Diesel		14190	338	460	09.95-04.08	■	■
T 144 G/460 (DSC 14.15)	01/01-	Diesel		14190	338	460	03.97-04.08	■	■
T 144 G/460 (DSC 14.15)	01/01-	Diesel		14190	338	460	03.97-04.08	■	■
T 144 G/460 (DSC 14.15)	01/01-	Diesel		14190	338	460	03.97-04.08	■	■
T 144 L/460 (DSC 14.15)	01/01-	Diesel		14190	338	460	03.97-04.08	■	■
T 144 L/460 (DSC 14.15)	01/01-	Diesel		14190	338	460	09.95-04.08	■	■
T 144 L/460 (DSC 14.15)	01/01-	Diesel		14190	338	460	09.95-04.08	■	■
144 C/530 (DSC 14.13)	01/01-	Diesel		14190	390	530	09.96-04.08	■	■
144 C/530 (DSC 14.13)	01/01-	Diesel		14190	390	530	09.96-04.08	■	■
144 G/530 (DSC 14.13)	01/01-	Diesel		14190	390	530	04.96-04.08	■	■
144 G/530 (DSC 14.13)	01/01-	Diesel		14190	390	530	04.96-04.08	■	■
144 G/530 (DSC 14.13)	01/01-	Diesel		14190	390	530	04.96-04.08	■	■
144 L/530 (DSC 14.13)	01/01-	Diesel		14190	390	530	11.95-04.08	■	■
144 L/530 (DSC 14.13)	01/01-	Diesel		14190	390	530	11.95-04.08	■	■
144 L/530 (DSC 14.13)	01/01-	Diesel		14190	390	530	11.95-04.08	■	■

LISTA DE APLICACIONES - BUYERS GUIDE

T 144 C/530 (DSC 14.13)	01/01-	Diesel		14190	390	530	09.95-04.08	■	■
T 144 C/530 (DSC 14.13)	01/01-	Diesel		14190	390	530	09.95-04.08	■	■
T 144 G/530 (DSC 14.13)	01/01-	Diesel		14190	390	530	03.97-04.08	■	■
T 144 G/530 (DSC 14.13)	01/01-	Diesel		14190	390	530	03.97-04.08	■	■
T 144 G/530 (DSC 14.13)	01/01-	Diesel		14190	390	530	03.97-04.08	■	■
T 144 L/530 (DSC 14.13)	01/01-	Diesel		14190	390	530	03.97-04.08	■	■
T 144 L/530 (DSC 14.13)	01/01-	Diesel		14190	390	530	09.95-04.08	■	■
T 144 L/530 (DSC 14.13)	01/01-	Diesel		14190	390	530	09.95-04.08	■	■
164 C/480 (DC 16.02)	01/01-	Diesel		15607	353	480	05.00-04.08	■	■
164 C/480 (DC 16.02)	01/01-	Diesel		15607	353	480	05.00-04.08	■	■
164 C/480 (DC 16.02)	01/01-	Diesel		15607	353	480	05.00-04.08	■	■
164 G/480 (DC 16.02)	01/01-	Diesel		15607	353	480	05.00-04.08	■	■
164 L/480 (DC 16.02)	01/01-	Diesel		15607	353	480	05.00-04.08	■	■
164 L/480 (DC 16.02)	01/01-	Diesel		15607	353	480	05.00-04.08	■	■
164 L/480 (DC 16.02)	01/01-	Diesel		15607	353	480	05.00-04.08	■	■
164 C/580 (DC 16.01)	01/01-	Diesel		15607	426	580	05.00-04.08	■	■
164 C/580 (DC 16.01)	01/01-	Diesel		15607	426	580	05.00-04.08	■	■
164 G/580 (DC 16.01)	01/01-	Diesel		15607	426	580	05.00-04.08	■	■
164 G/580 (DC 16.01)	01/01-	Diesel		15607	426	580	05.00-04.08	■	■
164 G/580 (DC 16.01)	01/01-	Diesel		15607	426	580	05.00-04.08	■	■
164 L/580 (DC 16.01)	01/01-	Diesel		15607	426	580	05.00-04.08	■	■
164 L/580 (DC 16.01)	01/01-	Diesel		15607	426	580	05.00-04.08	■	■