

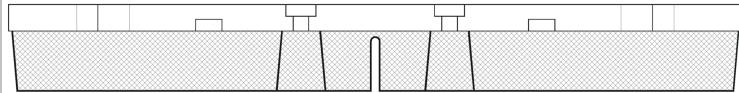
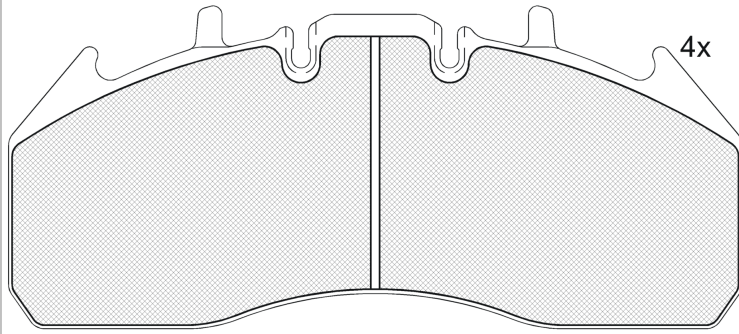
LISTA DE APLICACIONES - BUYERS GUIDE

151831

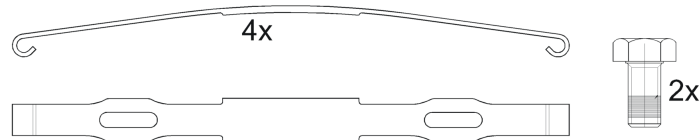


Qty: 660

Weight: 10.495



151831-066



1 - Ref. 690182 E

151831

E 9 90R-01178/1683



Meritor Elsa 225-3

249.3x109.68x29.3

WVA	FMSI
29174	D1708-8931
29204	D1758-8986
29218	
29219	
29226	
MAKE	
FORD	
MACK	
RENAULT TRUCKS	
SOLARIS	
UD TRUCKS	
VOLVO	



Trac.	CC	Kw	CV
-------	----	----	----



Front / Rear

FORD								
F-MAX 11.18-							Truck Tractor	
500		Diesel		12742	368	500	11.18-	■
MACK								
Midlum 01.00-12.13							Platform/Chassis	
210		Diesel		6177	157	213	07.01-06.03	■ ■
RENAULT TRUCKS								
03.05-							Platform/Chassis	
440.19		Diesel		12130	323	439	03.05-08.06	■
440.24		Diesel		12130	323	439	03.05-08.06	■
440.26		Diesel		12130	323	439	03.05-08.06	■
DXi 12 440.18 (DXI 12)		Diesel		12130	324	441	10.04-04.06	■ ■
DXi 12 440.24 (DXI 12)		Diesel		12130	324	441	10.04-04.06	■ ■
DXi 12 440.26 (DXI 12)		Diesel		12130	324	441	10.04-04.06	■ ■
480.19		Diesel		12130	353	480	03.05-08.06	■
480.24		Diesel		12130	353	480	03.05-08.06	■
480.25		Diesel		12130	353	480	03.05-08.06	■
480.25		Diesel		12130	353	480	03.05-08.06	■
480.26		Diesel		12130	353	480	03.05-08.06	■
DXi 12 480.18 (DXI 12)		Diesel		12130	353	480	10.04-04.06	■ ■
DXi 12 480.24 (DXI 12)		Diesel		12130	353	480	10.04-04.06	■ ■
DXi 12 480.26 (DXI 12)		Diesel		12130	353	480	10.04-04.06	■ ■
440.18		Diesel		12777	323	439	06.09-07.13	■
440.25		Diesel		12777	323	439	06.09-07.13	■

LISTA DE APLICACIONES - BUYERS GUIDE

440.26		Diesel		12777	323	439	06.09-07.13	■		
DXi 13 440.19 (DXI 13)		Diesel		12777	323	440	03.09-	■	■	
460.18		Diesel		12777	338	460	05.06-08.09	■		
460.19		Diesel		12777	338	460	05.06-08.09	■		
DXi 13 460.24 (DXI 13)		Diesel		12777	339	461	05.06-	■	■	
DXi 13 460.25 (DXI 13)		Diesel		12777	339	461	05.06-	■	■	
DXi 13 460.26 (DXI 13)		Diesel		12777	339	461	05.06-	■	■	
480.18		Diesel		12777	353	480	06.09-07.13	■		
480.24		Diesel		12777	353	480	06.09-07.13	■		
480.25		Diesel		12777	353	480	06.09-07.13	■		
480.26		Diesel		12777	353	480	06.09-07.13	■		
DXi 13 480.19 (DXI 13)		Diesel		12777	353	480	03.09-	■	■	
DXi 13 480.26 (DXI 13)		Diesel		12777	353	480	03.09-	■	■	
500.18		Diesel		12777	368	500	05.06-08.09	■		
500.19		Diesel		12777	368	500	05.06-08.09	■		
DXi 13 500.24 (DXI 13)		Diesel		12777	368	500	05.06-	■	■	
DXi 13 500.25 (DXI 13)		Diesel		12777	368	500	05.06-	■	■	
DXi 13 500.26 (DXI 13)		Diesel		12777	368	500	05.06-	■	■	
520.18		Diesel		12777	382	519	06.09-07.13	■		
520.26		Diesel		12777	382	519	06.09-07.13	■		
DXi 13 520.19 (DXI 13)		Diesel		12777	382	520	08.09-	■	■	
DXi 13 520.24 (DXI 13)		Diesel		12777	382	520	08.09-	■	■	
DXi 13 520.25 (DXI 13)		Diesel		12777	382	520	08.09-	■	■	
DXi 13 520.26 (DXI 13)		Diesel		12777	382	520	08.09-	■	■	
03.05-				Truck Tractor						
440.19		Diesel		12130	323	439	03.05-10.06	■		
DXi 12 440.18 T (DXI 12)		Diesel		12130	324	441	10.04-04.06	■	■	
DXi 12 440.26 T (DXI 12)		Diesel		12130	324	441	10.04-04.06	■	■	
480.19		Diesel		12130	353	480	03.05-10.06	■		
DXi 12 480.18 T (DXI 12)		Diesel		12130	353	480	10.04-04.06	■	■	
DXi 12 480.26 T (DXI 12)		Diesel		12130	353	480	10.04-04.06	■	■	
440.18		Diesel		12777	323	439	06.09-07.13	■		
DXi 13 440.19 (DXI 13)		Diesel		12777	323	440	03.09-	■	■	
460.19		Diesel		12777	338	460	05.06-08.09	■		
DXi 13 460.18 T (DXI 13)		Diesel		12777	339	461	05.06-	■	■	
DXi 13 460.26 T (DXI 13)		Diesel		12777	339	461	05.06-	■	■	
480.18		Diesel		12777	353	480	06.09-07.13	■		
DXi 13 480.19 (DXI 13)		Diesel		12777	353	480	03.09-	■	■	
DXi 13 480.26 (DXI 13)		Diesel		12777	353	480	03.09-	■	■	
500.19		Diesel		12777	368	500	05.06-08.09	■		
DXi 13 500.18 T (DXI 13)		Diesel		12777	368	500	05.06-	■	■	
DXi 13 500.26 T (DXI 13)		Diesel		12777	368	500	05.06-	■	■	
DXi 13 520.18 (DXI 13)		Diesel		12777	382	520	08.09-	■	■	
DXi 13 520.19 (DXI 13)		Diesel		12777	382	520	08.09-	■	■	
DXi 13 520.25 (DXI 13)		Diesel		12777	382	520	08.09-	■	■	
DXi 13 520.26 (DXI 13)		Diesel		12777	382	520	08.09-	■	■	
C II 01.13-				Platform/Chassis						
250P (DTI8-122HQ)		Diesel		7698	184	250	01.13-	■	■	
250P		Diesel		7698	184	250	01.13-	■	■	
250P, 250PK (DTI8-122HQ)		Diesel		7698	184	250	01.13-	■	■	
250P, 250PK		Diesel		7698	184	250	01.13-	■	■	

LISTA DE APLICACIONES - BUYERS GUIDE

280P (DTI8-122HR)	Diesel	7698	206	280	01.13-	■	■
280P, 280PK (DTI8-122HR)	Diesel	7698	206	280	01.13-	■	■
280P, 280PK (DTI8-122HR)	Diesel	7698	206	280	01.13-	■	■
280P, 280PK	Diesel	7698	206	280	01.13-	■	■
280P, 280PK	Diesel	7698	206	280	01.13-	■	■
C280	Diesel	7698	206	280	07.13-	■	■
320P (DTI8-122HS)	Diesel	7698	235	320	01.13-	■	■
320P	Diesel	7698	235	320	01.13-	■	■
320P, 320PK (DTI8-122HS)	Diesel	7698	235	320	01.13-	■	■
320P, 320PK (DTI8-122HS)	Diesel	7698	235	320	01.13-	■	■
320P, 320PK	Diesel	7698	235	320	01.13-	■	■
320P, 320PK	Diesel	7698	235	320	01.13-	■	■
380P (DTI11-122HH)	Diesel	10837	279	379	01.13-	■	■
380P	Diesel	10837	279	379	01.13-	■	■
380P	Diesel	10837	279	379	01.13-	■	■
380P, 380PK (DTI11-122HH)	Diesel	10837	279	379	01.13-	■	■
380P, 380PK (DTI11-122HH)	Diesel	10837	279	379	01.13-	■	■
380P, 380PK, 380P XLOAD (DTI11-122HH)	Diesel	10837	279	379	01.13-	■	■
C380	Diesel	10837	279	379	07.13-	■	■
C380	Diesel	10837	279	379	07.13-	■	■
C380	Diesel	10837	279	379	07.13-	■	■
C380	Diesel	10837	279	379	07.13-	■	■
C380	Diesel	10837	279	379	07.13-	■	■
430P (DTI11-122HI)	Diesel	10837	316	430	01.13-	■	■
430P	Diesel	10837	316	430	01.13-	■	■
430P	Diesel	10837	316	430	01.13-	■	■
430P, 430PK (DTI11-122HI)	Diesel	10837	316	430	01.13-	■	■
430P, 430PK (DTI11-122HI)	Diesel	10837	316	430	01.13-	■	■
430P, 430PK, 430P XLOAD (DTI11-122HI)	Diesel	10837	316	430	01.13-	■	■
C430	Diesel	10837	316	430	07.13-	■	■
C430	Diesel	10837	316	430	07.13-	■	■
C430	Diesel	10837	316	430	07.13-	■	■
C430	Diesel	10837	316	430	07.13-	■	■
C430	Diesel	10837	316	430	07.13-	■	■
460P (DTI11-122HJ)	Diesel	10837	338	460	01.13-	■	■
460P, 460PK (DTI11-122HJ)	Diesel	10837	338	460	01.13-	■	■
460P, 460PK (DTI11-122HJ)	Diesel	10837	338	460	01.13-	■	■
460P, 460PK, 460P XLOAD (DTI11-122HJ)	Diesel	10837	338	460	01.13-	■	■
C460	Diesel	10837	338	460	07.13-	■	■
C460	Diesel	10837	338	460	07.13-	■	■
C460	Diesel	10837	338	460	07.13-	■	■
C460	Diesel	10837	338	460	07.13-	■	■
C460	Diesel	10837	338	460	07.13-	■	■
440P (DTI13-122HK)	Diesel	12777	323	439	01.13-	■	■
440P, 440PK (DTI13-122HK)	Diesel	12777	323	439	01.13-	■	■
440P, 440PK (DTI13-122HK)	Diesel	12777	323	439	01.13-	■	■
440P, 440PK (DTI13-122HK)	Diesel	12777	323	439	01.13-	■	■
C440	Diesel	12777	324	441	07.13-	■	■
C440	Diesel	12777	324	441	07.13-	■	■
C440	Diesel	12777	324	441	07.13-	■	■
C440	Diesel	12777	324	441	07.13-	■	■

LISTA DE APLICACIONES - BUYERS GUIDE

C440		Diesel		12777	324	441	07.13-	■	■
480P (DTI13-122HL)		Diesel		12777	353	480	01.13-	■	■
480P, 480PK (DTI13-122HL)		Diesel		12777	353	480	01.13-	■	■
480P, 480PK (DTI13-122HL)		Diesel		12777	353	480	01.13-	■	■
480P, 480PK (DTI13-122HL)		Diesel		12777	353	480	01.13-	■	■
C480		Diesel		12777	353	480	07.13-	■	■
C480		Diesel		12777	353	480	07.13-	■	■
C480		Diesel		12777	353	480	07.13-	■	■
C480		Diesel		12777	353	480	07.13-	■	■
C480		Diesel		12777	353	480	07.13-	■	■
520P (DTI13-122HM)		Diesel		12777	382	520	01.13-	■	■
520P, 520PK (DTI13-122HM)		Diesel		12777	382	520	01.13-	■	■
520P, 520PK (DTI13-122HM)		Diesel		12777	382	520	01.13-	■	■
520P, 520PK (DTI13-122HM)		Diesel		12777	382	520	01.13-	■	■
C520		Diesel		12777	382	519	07.13-	■	■
C520		Diesel		12777	382	519	07.13-	■	■
C520		Diesel		12777	382	519	07.13-	■	■
C520		Diesel		12777	382	519	07.13-	■	■
C520		Diesel		12777	382	519	07.13-	■	■
C II 01.13-								Truck Tractor	
380T, 380TK (DTI11-122HH)		Diesel		10837	279	379	01.13-	■	■
380T, 380TK (DTI11-122HH)		Diesel		10837	279	379	01.13-	■	■
C380		Diesel		10837	279	379	07.13-	■	■
C380		Diesel		10837	279	379	07.13-	■	■
C380		Diesel		10837	279	379	07.13-	■	■
380T		Diesel		10837	280	380	01.13-	■	■
430T		Diesel		10837	316	430	01.13-	■	■
430T, 430TK (DTI11-122HI)		Diesel		10837	316	430	01.13-	■	■
430T, 430TK (DTI11-122HI)		Diesel		10837	316	430	01.13-	■	■
C430		Diesel		10837	316	430	07.13-	■	■
C430		Diesel		10837	316	430	07.13-	■	■
C430		Diesel		10837	316	430	07.13-	■	■
460T, 460TK (DTI11-122HJ)		Diesel		10837	338	460	01.13-	■	■
460T, 460TK (DTI11-122HJ)		Diesel		10837	338	460	01.13-	■	■
C460		Diesel		10837	338	460	07.13-	■	■
C460		Diesel		10837	338	460	07.13-	■	■
C460		Diesel		10837	338	460	07.13-	■	■
440T, 440TK (DTI13-122HK)		Diesel		12777	323	439	01.13-	■	■
440T, 440TK (DTI13-122HK)		Diesel		12777	323	439	01.13-	■	■
C440		Diesel		12777	324	441	07.13-	■	■
C440		Diesel		12777	324	441	07.13-	■	■
C440		Diesel		12777	324	441	07.13-	■	■
480T, 480TK (DTI13-122HL)		Diesel		12777	353	480	01.13-	■	■
480T, 480TK (DTI13-122HL)		Diesel		12777	353	480	01.13-	■	■
C480		Diesel		12777	353	480	07.13-	■	■
C480		Diesel		12777	353	480	07.13-	■	■
C480		Diesel		12777	353	480	07.13-	■	■
520T, 520TK (DTI13-122HM)		Diesel		12777	382	520	01.13-	■	■
520T, 520TK (DTI13-122HM)		Diesel		12777	382	520	01.13-	■	■
C520		Diesel		12777	382	519	07.13-	■	■
C520		Diesel		12777	382	519	07.13-	■	■

LISTA DE APLICACIONES - BUYERS GUIDE

C520		Diesel		12777	382	519	07.13-	■	■
D II 01.13-				Municipal Vehicle					
14 P 250		Diesel		7698	184	250	01.13-	■	■
16 P 250		Diesel		7698	184	250	01.13-	■	■
D250		Diesel		7698	184	250	07.13-	■	■
14 P 280, 14 KP 280		Diesel		7698	206	280	01.13-	■	■
D280		Diesel		7698	206	280	07.13-	■	■
D280		Diesel		7698	206	280	07.13-	■	■
D320		Diesel		7698	235	320	07.13-	■	■
D II 01.13-				Municipal Vehicle					
D320 CNG		Gasolina		8849	239	325	03.15-	■	■
D320 CNG		Gasolina		8849	239	325	03.15-	■	■
D320 CNG		Gasolina		8849	239	325	03.15-	■	■
D320 CNG		Gasolina		8849	239	325	03.15-	■	■
D320 CNG		Gasolina		8849	239	325	03.15-	■	■
D320 CNG		Gasolina		8849	239	325	03.15-	■	■
D II 01.13-				Platform/Chassis					
7.5 P 180 (DTI 3)		Diesel		2953	130	177	01.16-	■	■
12 KP 250		Diesel		7698	184	250	01.13-	■	■
14 KP 250		Diesel		7698	184	250	01.13-	■	■
16 KP 250		Diesel		7698	184	250	01.13-	■	■
16 KP 280		Diesel		7698	206	280	01.13-	■	■
D280		Diesel		7698	206	280	07.13-	■	■
18 P 380		Diesel		10837	279	379	01.13-	■	■
D380		Diesel		10837	279	379	12.15-	■	■
D380		Diesel		10837	279	379	12.15-	■	■
18 P 430		Diesel		10837	316	430	01.13-	■	■
D430		Diesel		10837	316	430	12.15-	■	■
D430		Diesel		10837	316	430	12.15-	■	■
D II 01.13-				Platform/Chassis					
D320 CNG		Gasolina		8849	239	325	03.15-	■	■
D320 CNG		Gasolina		8849	239	325	03.15-	■	■
D320 CNG		Gasolina		8849	239	325	03.15-	■	■
D II 01.13-				Truck Tractor					
18 T 380		Diesel		10837	279	379	01.13-	■	■
18 T 430		Diesel		10837	316	430	01.13-	■	■
K 01.13-				Platform/Chassis					
380P MEDIUM, 380P HEAVY, 380P XTREM (DTI11-122HH)		Diesel		10837	279	379	01.13-	■	■
380P MEDIUM, 380P HEAVY, 380P XTREM (DTI11-122HH)		Diesel		10837	279	379	01.13-	■	■
380P MEDIUM, 380P HEAVY, 380P XTREM (DTI11-122HH)		Diesel		10837	279	379	01.13-	■	■
380P MEDIUM, 380P HEAVY, 380P XTREM (DTI11-122HH)		Diesel		10837	279	379	01.13-	■	■
380P MEDIUM, 380P HEAVY, 380P XTREM (DTI11-122HH)		Diesel		10837	279	379	01.13-	■	■
K380		Diesel		10837	279	379	07.13-	■	■
K380		Diesel		10837	279	379	07.13-	■	■
K380		Diesel		10837	279	379	07.13-	■	■
K380		Diesel		10837	279	379	07.13-	■	■

LISTA DE APLICACIONES - BUYERS GUIDE

430P MEDIUM, 430P HEAVY, 430P XTREM (DTI11-122HI)	Diesel	10837	316	430	01.13-	■	■
430P MEDIUM, 430P HEAVY, 430P XTREM (DTI11-122HI)	Diesel	10837	316	430	01.13-	■	■
430P MEDIUM, 430P HEAVY, 430P XTREM (DTI11-122HI)	Diesel	10837	316	430	01.13-	■	■
430P MEDIUM, 430P HEAVY, 430P XTREM (DTI11-122HI)	Diesel	10837	316	430	01.13-	■	■
430P MEDIUM, 430P HEAVY, 430P XTREM (DTI11-122HI)	Diesel	10837	316	430	01.13-	■	■
K430	Diesel	10837	316	430	07.13-	■	
K430	Diesel	10837	316	430	07.13-	■	
K430	Diesel	10837	316	430	07.13-	■	
K430	Diesel	10837	316	430	07.13-	■	
460P MEDIUM, 460P HEAVY, 480P XTREM (DTI11-122HJ)	Diesel	10837	338	460	01.13-	■	■
460P MEDIUM, 460P HEAVY, 480P XTREM (DTI11-122HJ)	Diesel	10837	338	460	01.13-	■	■
460P MEDIUM, 460P HEAVY, 480P XTREM (DTI11-122HJ)	Diesel	10837	338	460	01.13-	■	■
460P MEDIUM, 460P HEAVY, 480P XTREM (DTI11-122HJ)	Diesel	10837	338	460	01.13-	■	■
460P MEDIUM, 460P HEAVY, 480P XTREM (DTI11-122HJ)	Diesel	10837	338	460	01.13-	■	■
K460	Diesel	10837	338	460	07.13-	■	
K460	Diesel	10837	338	460	07.13-	■	
K460	Diesel	10837	338	460	07.13-	■	
K460	Diesel	10837	338	460	07.13-	■	
440P MEDIUM, 440P HEAVY, 440P XTREM (DTI13-122HK)	Diesel	12777	323	439	01.13-	■	■
440P MEDIUM, 440P HEAVY, 440P XTREM (DTI13-122HK)	Diesel	12777	323	439	01.13-	■	■
440P MEDIUM, 440P HEAVY, 440P XTREM (DTI13-122HK)	Diesel	12777	323	439	01.13-	■	■
440P MEDIUM, 440P HEAVY, 440P XTREM (DTI13-122HK)	Diesel	12777	323	439	01.13-	■	■
440P MEDIUM, 440P HEAVY, 440P XTREM (DTI13-122HK)	Diesel	12777	323	439	01.13-	■	■
K440	Diesel	12777	324	441	07.13-	■	
K440	Diesel	12777	324	441	07.13-	■	
K440	Diesel	12777	324	441	07.13-	■	
K440	Diesel	12777	324	441	07.13-	■	
480P MEDIUM, 480P HEAVY, 480P XTREM (DTI13-122HL)	Diesel	12777	353	480	01.13-	■	■
480P MEDIUM, 480P HEAVY, 480P XTREM (DTI13-122HL)	Diesel	12777	353	480	01.13-	■	■
480P MEDIUM, 480P HEAVY, 480P XTREM (DTI13-122HL)	Diesel	12777	353	480	01.13-	■	■
480P MEDIUM, 480P HEAVY, 480P XTREM (DTI13-122HL)	Diesel	12777	353	480	01.13-	■	■
480P MEDIUM, 480P HEAVY, 480P XTREM (DTI13-122HL)	Diesel	12777	353	480	01.13-	■	■
K480	Diesel	12777	353	480	07.13-	■	
K480	Diesel	12777	353	480	07.13-	■	
K480	Diesel	12777	353	480	07.13-	■	
K480	Diesel	12777	353	480	07.13-	■	
520P MEDIUM, 520P HEAVY, 520P XTREM (DTI13-122HM)	Diesel	12777	382	520	01.13-	■	■
520P MEDIUM, 520P HEAVY, 520P XTREM (DTI13-122HM)	Diesel	12777	382	520	01.13-	■	■
520P MEDIUM, 520P HEAVY, 520P XTREM (DTI13-122HM)	Diesel	12777	382	520	01.13-	■	■
520P MEDIUM, 520P HEAVY, 520P XTREM (DTI13-122HM)	Diesel	12777	382	520	01.13-	■	■
520P MEDIUM, 520P HEAVY, 520P XTREM (DTI13-122HM)	Diesel	12777	382	520	01.13-	■	■

LISTA DE APLICACIONES - BUYERS GUIDE

K520		Diesel		12777	382	519	07.13-	■	
K520		Diesel		12777	382	519	07.13-	■	
K520		Diesel		12777	382	519	07.13-	■	
K520		Diesel		12777	382	519	07.13-	■	
K 01.13-								Truck Tractor	
380T MEDIUM, 380T HEAVY (DTI11-122HH)		Diesel		10837	279	379	01.13-	■	■
380T MEDIUM, 380T HEAVY (DTI11-122HH)		Diesel		10837	279	379	01.13-	■	■
380T MEDIUM, 380T HEAVY (DTI11-122HH)		Diesel		10837	279	379	01.13-	■	■
430T MEDIUM, 430T HEAVY (DTI11-122HI)		Diesel		10837	316	430	01.13-	■	■
430T MEDIUM, 430T HEAVY (DTI11-122HI)		Diesel		10837	316	430	01.13-	■	■
430T MEDIUM, 430T HEAVY (DTI11-122HI)		Diesel		10837	316	430	01.13-	■	■
460T MEDIUM, 460T HEAVY (DTI11-122HJ)		Diesel		10837	338	460	01.13-	■	■
460T MEDIUM, 460T HEAVY (DTI11-122HJ)		Diesel		10837	338	460	01.13-	■	■
460T MEDIUM, 460T HEAVY (DTI11-122HJ)		Diesel		10837	338	460	01.13-	■	■
440T MEDIUM, 440T HEAVY (DTI13-122HK)		Diesel		12777	323	439	01.13-	■	■
440T MEDIUM, 440T HEAVY (DTI13-122HK)		Diesel		12777	323	439	01.13-	■	■
440T MEDIUM, 440T HEAVY (DTI13-122HK)		Diesel		12777	323	439	01.13-	■	■
480T MEDIUM, 480T HEAVY (DTI13-122HL)		Diesel		12777	353	480	01.13-	■	■
480T MEDIUM, 480T HEAVY (DTI13-122HL)		Diesel		12777	353	480	01.13-	■	■
480T MEDIUM, 480T HEAVY (DTI13-122HL)		Diesel		12777	353	480	01.13-	■	■
520T MEDIUM, 520T HEAVY (DTI13-122HM)		Diesel		12777	382	520	01.13-	■	■
520T MEDIUM, 520T HEAVY (DTI13-122HM)		Diesel		12777	382	520	01.13-	■	■
520T MEDIUM, 520T HEAVY		Diesel		12777	382	520	01.13-	■	■
Magnum 01.90-04.99								Truck Tractor	
DXi 12 440.26 T (DXI 12)		Diesel		12130	324	441	10.04-04.06	■	■
DXi 12 480.26 T (DXI 12)		Diesel		12130	353	480	10.04-04.06	■	■
Premium 2 10.05-								Concrete Mixer	
Lander 310.26		Diesel		7146	227	309	08.09-	■	
Lander 340.26		Diesel		7146	250	340	08.09-	■	
Lander 380.26		Diesel		10837	280	381	10.05-	■	
Lander 430.26		Diesel		10837	316	430	08.09-	■	
Lander 460.26		Diesel		10837	339	461	08.09-	■	
Premium 2 10.05-								Dump Truck	
Lander 270.18		Diesel		7146	194	264	08.09-	■	
Lander 270.19		Diesel		7146	194	264	08.09-	■	
Lander 280.19		Diesel		7146	206	280	10.05-10.09	■	
Lander 310.18		Diesel		7146	227	309	08.09-	■	
Lander 310.19		Diesel		7146	227	309	08.09-	■	
Lander 310.26		Diesel		7146	227	309	08.09-	■	
Lander 320.19		Diesel		7146	235	320	10.05-10.09	■	
Lander 320.26		Diesel		7146	235	320	10.05-10.09	■	
Lander 340.18		Diesel		7146	250	340	08.09-	■	
Lander 340.19		Diesel		7146	250	340	08.09-	■	
Lander 340.26		Diesel		7146	250	340	08.09-	■	
Lander 330.19		Diesel		10837	243	330	10.05-	■	
Lander 330.26		Diesel		10837	243	330	10.05-	■	
Lander 370.19		Diesel		10837	272	370	10.05-10.09	■	
Lander 380.18		Diesel		10837	280	381	10.05-	■	
Lander 380.19		Diesel		10837	280	381	10.05-	■	
Lander 380.26		Diesel		10837	280	381	10.05-	■	

LISTA DE APLICACIONES - BUYERS GUIDE

Lander 410.19		Diesel		10837	302	411	10.05-10.09	■	
Lander 430.18		Diesel		10837	316	430	08.09-	■	
Lander 430.19		Diesel		10837	316	430	08.09-	■	
Lander 430.26		Diesel		10837	316	430	08.09-	■	
Lander 440.18		Diesel		10837	323	439	10.05-	■	
Lander 440.19		Diesel		10837	323	439	10.05-	■	
Lander 440.26		Diesel		10837	323	439	10.05-	■	
Lander 450.19		Diesel		10837	332	451	10.05-10.09	■	
Lander 460.18		Diesel		10837	339	461	08.09-	■	
Lander 460.19		Diesel		10837	339	461	08.09-	■	
Lander 460.26		Diesel		10837	339	461	08.09-	■	
Premium 2 10.05-					Municipal Vehicle				
Distribution 270.18		Diesel		7146	194	264	08.09-	■	
Distribution 270.19		Diesel		7146	194	264	08.09-	■	
Distribution 310.18		Diesel		7146	227	309	08.09-	■	
Distribution 310.19		Diesel		7146	227	309	08.09-	■	
Distribution 310.26		Diesel		7146	227	309	08.09-	■	
Distribution 340.18		Diesel		7146	250	340	08.09-	■	
Distribution 340.19		Diesel		7146	250	340	08.09-	■	
Distribution 340.26		Diesel		7146	250	340	08.09-	■	
Distribution 380.18		Diesel		10837	280	381	10.05-	■	
Distribution 380.19		Diesel		10837	280	381	10.05-	■	
Distribution 380.26		Diesel		10837	280	381	10.05-	■	
Premium 2 10.05-					Platform/Chassis				
Distribution 240.16 D		Diesel		7146	176	239	10.05-10.09	■	
Distribution 240.19 D		Diesel		7146	176	239	10.05-10.09	■	
Distribution 240.26		Diesel		7146	176	239	10.05-10.09	■	
Lander 240.19		Diesel		7146	176	239	10.05-10.09	■	
Lander 240.26		Diesel		7146	176	239	10.05-10.09	■	
Lander 240.26		Diesel		7146	176	239	10.05-10.09	■	
Distribution 240.18 D (DXI 7)		Diesel		7146	177	241	05.06-	■	■
Distribution 270.16		Diesel		7146	194	264	08.09-	■	
Distribution 270.18		Diesel		7146	194	264	08.09-	■	
Distribution 270.19 (DXI 7)		Diesel		7146	194	264	10.06-	■	■
Lander 270.18, Lander 270.19 (DXI 7)		Diesel		7146	194	264	10.06-	■	■
Distribution 280.16 D		Diesel		7146	206	280	10.05-10.09	■	
Distribution 280.18 D (DXI 7)		Diesel		7146	206	280	10.05-	■	■
Distribution 280.19 D		Diesel		7146	206	280	10.05-10.09	■	
Distribution 280.26 D (DXI 7)		Diesel		7146	206	280	10.05-	■	■
Distribution 280.26 D		Diesel		7146	206	280	10.05-10.09	■	
Lander 280.19		Diesel		7146	206	280	10.05-10.09	■	
Lander 280.26		Diesel		7146	206	280	10.05-10.09	■	
Lander 280.26		Diesel		7146	206	280	10.05-10.09	■	
Distribution 310.18 (DXI 7)		Diesel		7146	224	310	10.06-	■	■
Distribution 310.26 (DXI 7)		Diesel		7146	224	310	10.06-	■	■
Lander 310.19 (DXI 7)		Diesel		7146	224	310	10.06-	■	■
Lander 310.26 (DXI 7)		Diesel		7146	224	310	10.06-	■	■
Lander 310.26 (DXI 7)		Diesel		7146	224	310	10.06-	■	■
Distribution 310.16		Diesel		7146	227	309	08.09-	■	
Distribution 310.19		Diesel		7146	227	309	08.09-	■	
Distribution 310.24		Diesel		7146	227	309	08.09-	■	

LISTA DE APLICACIONES - BUYERS GUIDE

Distribution 310.25	Diesel	7146	227	309	08.09-	■
Lander 310.18	Diesel	7146	227	309	08.09-	■
Distribution 320.16 D	Diesel	7146	235	320	10.05-10.09	■
Distribution 320.18 D (DXI 7)	Diesel	7146	235	320	10.05-	■ ■
Distribution 320.19 D	Diesel	7146	235	320	10.05-10.09	■
Distribution 320.24D	Diesel	7146	235	320	10.05-10.09	■
Distribution 320.24D	Diesel	7146	235	320	10.05-10.09	■
Distribution 320.25 D	Diesel	7146	235	320	10.05-10.09	■
Distribution 320.25 D	Diesel	7146	235	320	10.05-10.09	■
Distribution 320.26 (DXI 7)	Diesel	7146	235	320	10.05-	■ ■
Distribution 320.26D	Diesel	7146	235	320	10.05-10.09	■
Lander 320.19	Diesel	7146	235	320	10.05-10.09	■
Lander 320.26	Diesel	7146	235	320	10.05-10.09	■
Lander 320.26	Diesel	7146	235	320	10.05-10.09	■
Distribution 340.18 (DXI 7)	Diesel	7146	247	340	10.06-	■ ■
Distribution 340.26 (DXI 7)	Diesel	7146	247	340	10.06-	■ ■
Lander 340.18, Lander 340.19 (DXI 7)	Diesel	7146	247	340	10.06-	■ ■
Lander 340.26 (DXI 7)	Diesel	7146	247	340	10.06-	■ ■
Lander 340.26 (DXI 7)	Diesel	7146	247	340	10.06-	■ ■
Distribution 340.16	Diesel	7146	250	340	08.09-	■
Distribution 340.19	Diesel	7146	250	340	08.09-	■
Distribution 340.24	Diesel	7146	250	340	08.09-	■
Distribution 340.25	Diesel	7146	250	340	08.09-	■
Distribution 330.19	Diesel	10837	243	330	10.05-	■
Distribution 330.26	Diesel	10837	243	330	10.05-	■
Distribution 330.26	Diesel	10837	243	330	10.05-	■
Lander 330.19	Diesel	10837	243	330	10.05-	■
Lander 330.26	Diesel	10837	243	330	10.05-	■
Route 330.18	Diesel	10837	243	330	10.05-	■
Route 330.19	Diesel	10837	243	330	10.05-	■
Route 330.26	Diesel	10837	243	330	10.05-	■
Route 330.26	Diesel	10837	243	330	10.05-	■
Distribution 370.18D (DXI 11)	Diesel	10837	272	370	10.05-	■ ■
Distribution 370.19 D	Diesel	10837	272	370	10.05-10.09	■
Distribution 370.26 (DXI 11)	Diesel	10837	272	370	10.05-	■ ■
Lander 370.19	Diesel	10837	272	370	10.05-10.09	■
Lander 370.26	Diesel	10837	272	370	10.05-10.09	■
Route 370.18	Diesel	10837	272	370	10.05-10.09	■
Route 370.26	Diesel	10837	272	370	10.05-10.09	■
Distribution 380.18 (DXI 11)	Diesel	10837	280	381	10.06-	■ ■
Distribution 380.19	Diesel	10837	280	381	10.05-	■
Distribution 380.26 (DXI 11)	Diesel	10837	280	381	10.06-	■ ■
Distribution 380.26	Diesel	10837	280	381	10.05-	■
Lander 380.18	Diesel	10837	280	381	10.05-	■
Lander 380.19 (DXI 11)	Diesel	10837	280	381	10.06-	■ ■
Lander 380.26 (DXI 11)	Diesel	10837	280	381	10.06-	■ ■
Lander 380.26 (DXI 11)	Diesel	10837	280	381	10.06-	■ ■
Lander 380.32 (DXI 11)	Diesel	10837	280	381	10.06-	■ ■
Route 380.18 (DXI 11)	Diesel	10837	280	381	10.06-	■ ■
Route 380.19	Diesel	10837	280	381	10.05-	■
Route 380.26 (DXI 11)	Diesel	10837	280	381	10.06-	■ ■

LISTA DE APLICACIONES - BUYERS GUIDE

Route 380.26		Diesel		10837	280	381	10.05-	■	
Distribution 410.18 D (DXI 11)		Diesel		10837	302	410	10.05-	■	■
Distribution 410.19 D		Diesel		10837	302	411	10.05-10.09	■	
Distribution 410.26 (DXI 11)		Diesel		10837	302	410	10.05-	■	■
Lander 410.19		Diesel		10837	302	411	10.05-10.09	■	
Lander 410.26		Diesel		10837	302	411	10.05-10.09	■	
Route 410.18 D (DXI 11)		Diesel		10837	302	410	10.05-	■	■
Route 410.24 (DXI 11)		Diesel		10837	302	411	10.05-	■	■
Route 410.25 (DXI 11)		Diesel		10837	302	411	10.05-	■	■
Route 410.26 (DXI 11)		Diesel		10837	302	411	10.05-	■	■
Distribution 430.18 (DXI 11)		Diesel		10837	316	430	10.06-	■	■
Distribution 430.19		Diesel		10837	316	430	08.09-	■	
Distribution 430.26 (DXI 11)		Diesel		10837	316	430	10.06-	■	■
Distribution 430.26		Diesel		10837	316	430	08.09-	■	
Lander 430.18 (DXI 11)		Diesel		10837	316	430	10.06-	■	■
Lander 430.26 (DXI 11)		Diesel		10837	316	430	10.06-	■	■
Lander 430.26 (DXI 11)		Diesel		10837	316	430	10.06-	■	■
Lander 430.32 (DXI 11)		Diesel		10837	316	430	10.06-	■	■
Route 430.18 (DXI 11)		Diesel		10837	316	430	10.06-	■	■
Route 430.19		Diesel		10837	316	430	08.09-	■	
Route 430.24		Diesel		10837	316	430	08.09-	■	
Route 430.25		Diesel		10837	316	430	08.09-	■	
Route 430.25		Diesel		10837	316	430	08.09-	■	
Route 430.26 (DXI 11)		Diesel		10837	316	430	10.06-	■	■
Route 430.26		Diesel		10837	316	430	08.09-	■	
Distribution 440.19		Diesel		10837	323	439	10.05-	■	
Distribution 440.26		Diesel		10837	323	439	10.05-	■	
Distribution 440.26		Diesel		10837	323	439	10.05-	■	
Lander 440.18		Diesel		10837	323	439	10.05-	■	
Lander 440.19		Diesel		10837	323	439	10.05-	■	
Lander 440.26		Diesel		10837	323	439	10.05-	■	
Route 440.18		Diesel		10837	323	439	10.05-	■	
Route 440.19		Diesel		10837	323	439	10.05-	■	
Route 440.26		Diesel		10837	323	439	10.05-	■	
Route 440.26		Diesel		10837	323	439	10.05-	■	
Lander 440.32 (DXI 11)		Diesel		10837	324	440	10.05-	■	■
Distribution 450.18 D (DXI 11)		Diesel		10837	331	450	10.05-	■	■
Route 450.18 D (DXI 11)		Diesel		10837	331	450	10.05-	■	■
Route 450.24 (DXI 11)		Diesel		10837	331	450	10.05-	■	■
Route 450.25 (DXI 11)		Diesel		10837	331	450	10.05-	■	■
Route 450.26 (DXI 11)		Diesel		10837	331	450	10.05-	■	■
Lander 450.19		Diesel		10837	332	451	10.05-10.09	■	
Lander 450.26		Diesel		10837	332	451	10.05-10.09	■	
Distribution 460.19 (DXI 11)		Diesel		10837	339	460	10.06-	■	■
Lander 460.18 (DXI 11)		Diesel		10837	339	460	10.06-	■	■
Lander 460.26 (DXI 11)		Diesel		10837	339	460	10.06-	■	■
Lander 460.26 (DXI 11)		Diesel		10837	339	460	10.06-	■	■
Lander 460.32 (DXI 11)		Diesel		10837	339	460	10.06-	■	■
Route 460.18 (DXI 11)		Diesel		10837	339	460	10.06-	■	■
Route 460.19		Diesel		10837	339	461	08.09-	■	
Route 460.24		Diesel		10837	339	461	08.09-	■	

LISTA DE APLICACIONES - BUYERS GUIDE

Route 460.25		Diesel		10837	339	461	08.09-	■
Route 460.25		Diesel		10837	339	461	08.09-	■
Route 460.26 (DXI 11)		Diesel		10837	339	460	10.06-	■ ■
Route 460.26		Diesel		10837	339	461	08.09-	■
Premium 2 10.05-								Truck Tractor
Distribution 240.16 D		Diesel		7146	176	239	10.05-10.09	■
Distribution 240.18 D		Diesel		7146	176	239	10.05-10.09	■
Distribution 240.19 D		Diesel		7146	176	239	10.05-10.09	■
Lander 240.19		Diesel		7146	176	239	10.05-10.09	■
Distribution 270.16		Diesel		7146	194	264	08.09-	■
Distribution 280.16 D		Diesel		7146	206	280	10.05-10.09	■
Distribution 280.18 D		Diesel		7146	206	280	10.05-10.09	■
Distribution 280.19 D		Diesel		7146	206	280	10.05-10.09	■
Lander 280.19		Diesel		7146	206	280	10.05-10.09	■
Distribution 320.16 D		Diesel		7146	235	320	10.05-10.09	■
Distribution 320.18 D		Diesel		7146	235	320	10.05-10.09	■
Distribution 320.19 D (DXI 7)		Diesel		7146	235	320	05.06-	■ ■
Distribution 320.19 D		Diesel		7146	235	320	10.05-10.09	■
Lander 320.19		Diesel		7146	235	320	10.05-10.09	■
Distribution 340.19 (DXI 7)		Diesel		7146	247	340	10.06-	■ ■
Distribution 340.16		Diesel		7146	250	340	08.09-	■
Distribution 340.18		Diesel		7146	250	340	08.09-	■
Route 410.25 (DXI 11)		Diesel		10800	302	410	10.05-	■ ■
Route 430.26 (DXI 11)		Diesel		10800	316	430	10.06-	■ ■
Route 450.25 (DXI 11)		Diesel		10800	331	450	10.05-	■ ■
Route 460.26 (DXI 11)		Diesel		10800	339	460	10.06-	■ ■
Distribution 330.26		Diesel		10837	243	330	10.05-	■
Lander 330.19		Diesel		10837	243	330	10.05-	■ ■
Route 330.18 T (DXI 11)		Diesel		10837	243	330	10.05-	■ ■
Route 330.19		Diesel		10837	243	330	10.05-	■
Route 330.26		Diesel		10837	243	330	10.05-	■
Distribution 370.19 D (DXI 11)		Diesel		10837	272	370	10.05-	■ ■
Lander 370.19		Diesel		10837	272	370	10.05-10.09	■
Lander 370.26		Diesel		10837	272	370	10.05-10.09	■
Route 370.18		Diesel		10837	272	370	10.05-10.09	■
Route 370.19		Diesel		10837	272	370	10.05-10.09	■
Route 370.26		Diesel		10837	272	370	10.05-10.09	■
Distribution 380.18		Diesel		10837	280	381	10.05-	■
Distribution 380.19 (DXI 11)		Diesel		10837	280	381	10.06-	■ ■
Distribution 380.26		Diesel		10837	280	381	10.05-	■
Lander 380.18		Diesel		10837	280	381	10.05-	■
Lander 380.19 (DXI 11)		Diesel		10837	280	381	10.06-	■ ■
Route 380.18		Diesel		10837	280	381	10.05-	■
Route 380.19 (DXI 11)		Diesel		10837	280	381	10.06-	■ ■
Route 380.26		Diesel		10837	280	381	10.05-	■
Distribution 410.19 D (DXI 11)		Diesel		10837	302	410	10.05-	■ ■
Lander 410.19		Diesel		10837	302	411	10.05-10.09	■
Lander 410.26		Diesel		10837	302	411	10.05-10.09	■
Route 410.18 (DXI 11)		Diesel		10837	302	410	10.05-	■ ■
Route 410.19		Diesel		10837	302	411	10.05-10.09	■
Route 410.25		Diesel		10837	302	410	10.05-	■ ■

LISTA DE APLICACIONES - BUYERS GUIDE

440P LOW (DTI13-122HK)		Diesel		12777	323	439	01.13-	■	■
T440		Diesel		12777	324	441	07.13-	■	■
480P, 480P LOW (DTI13-122HL)		Diesel		12777	353	480	01.13-	■	■
480P, 480P LOW (DTI13-122HL)		Diesel		12777	353	480	01.13-	■	■
480P LOW (DTI13-122HL)		Diesel		12777	353	480	01.13-	■	■
T480		Diesel		12777	353	480	07.13-	■	■
520P, 520P LOW (DTI13-122HM)		Diesel		12777	382	520	01.13-	■	■
520P, 520P LOW (DTI13-122HM)		Diesel		12777	382	520	01.13-	■	■
520P LOW (DTI13-122HM)		Diesel		12777	382	520	01.13-	■	■
T520		Diesel		12777	382	519	07.13-	■	■
T 01.13-					Platform/Chassis				
T450 E-TECH		Mixto		0	330	449	11.23-	■	■
T450 E-TECH		Mixto		0	330	449	11.23-	■	■
T670 E-TECH		Mixto		0	490	666	11.23-	■	■
T670 E-TECH		Mixto		0	490	666	11.23-	■	■
T 01.13-					Truck Tractor				
380T, 380T LOW, 380T X-LOW (DTI11-122HH)		Diesel		10837	280	380	01.13-	■	■
380T LOW, 380T TAG (DTI11-122HH)		Diesel		10837	280	380	01.13-	■	■
380T PUS (DTI11-122HH)		Diesel		10837	280	380	01.13-	■	■
430T, 430T LOW, 430T X-LOW (DTI11-122HI)		Diesel		10837	316	430	01.13-	■	■
430T PUS (DTI11-122HI)		Diesel		10837	316	430	01.13-	■	■
430T TAG, 430T LOW (DTI11-122HI)		Diesel		10837	316	430	01.13-	■	■
460T, 460T LOW, 460T X-LOW (DTI11-122HJ)		Diesel		10837	338	460	01.13-	■	■
460T LOW, 460T TAG (DTI11-122HJ)		Diesel		10837	338	460	01.13-	■	■
460T PUS (DTI11-122HJ)		Diesel		10837	338	460	01.13-	■	■
440T, 440T LOW, 440T X-LOW (DTI13-122HK)		Diesel		12777	323	439	01.13-	■	■
440T LOW, 440T TAG (DTI13-122HK)		Diesel		12777	323	439	01.13-	■	■
440T PUS (DTI13-122HK)		Diesel		12777	323	439	01.13-	■	■
480T, 480T LOW, 480T X-LOW (DTI13-122HL)		Diesel		12777	353	480	01.13-	■	■
480T LOW, 480T TAG (DTI13-122HL)		Diesel		12777	353	480	01.13-	■	■
480T PUS (DTI13-122HL)		Diesel		12777	353	480	01.13-	■	■
520T, 520T LOW, 520T X-LOW (DTI13-122HM)		Diesel		12777	382	520	01.13-	■	■
520T LOW, 520T TAG (DTI13-122HM)		Diesel		12777	382	520	01.13-	■	■
520T PUS (DTI13-122HM)		Diesel		12777	382	520	01.13-	■	■
T 01.13-					Truck Tractor				
T450 E-TECH		Mixto		0	330	449	11.23-	■	■
T450 E-TECH		Mixto		0	330	449	11.23-	■	■
T670 E-TECH		Mixto		0	490	666	11.23-	■	■
T670 E-TECH		Mixto		0	490	666	11.23-	■	■
SOLARIS									
URBINO 10.06-					Bus				
Urbino 18 HYBRID (ISLE4 340)		Bicombu stible		8849	250	340	10.06-12.18	■	■
UD TRUCKS									
QUON 01.07-					Platform/Chassis				
CK 17 380		Diesel		10837	278	380	01.13-	■	■
CW 26 380		Diesel		10837	278	380	01.13-	■	■
QUON 01.07-					Truck Tractor				
GK 17 420		Diesel		10837	308	420	01.13-12.17	■	■

LISTA DE APLICACIONES - BUYERS GUIDE

GW 26 420		Diesel		10837	308	420	01.13-12.17	■	■
GK 17 370		Diesel		12777	270	367	01.07-	■	■
GK 17 410		Diesel		12777	300	408	01.12-	■	■
VOLVO									
7700 01.98-								Bus	
7700 (D9B260)		Diesel		9364	191	260	06.06-	■	■
7700 (D9B260)		Diesel		9364	191	260	06.06-	■	■
7700 (D9B310)		Diesel		9364	228	310	06.06-	■	■
7700 (D9B310)		Diesel		9364	228	310	06.06-	■	■
7700 (D9B360)		Diesel		9364	265	360	06.06-	■	■
7700 (D9B360)		Diesel		9364	265	360	06.06-	■	■
7700 01.98-								Bus	
7700 (G9A260)		Gasolina		9364	191	260	06.06-	■	■
7700 (G9A260)		Gasolina		9364	191	260	06.06-	■	■
7700 (G9A300)		Gasolina		9364	223	300	06.06-	■	■
7700 (G9A300)		Gasolina		9364	223	300	06.06-	■	■
8500 01.94-								Bus	
8500 (D9B360)		Diesel		9364	265	360	01.99-	■	■
8500		Diesel		12100	250	340	01.99-	■	■
8500		Diesel		12130	250	340	01.99-	■	■
8500		Diesel		12130	250	340	01.99-	■	■
8500		Diesel		12130	280	380	01.99-	■	■
8500		Diesel		12130	280	380	01.99-	■	■
8500		Diesel		12130	280	380	01.99-	■	■
8700 01.97-								Bus	
8700 (D7E290)		Diesel		7146	213	290	01.99-	■	■
8700 (D7F340)		Diesel		7146	250	340	01.99-	■	■
8700 (DH12D340)		Diesel		12130	250	340	01.99-	■	■
8700 (DH12E340)		Diesel		12130	250	340	01.99-	■	■
8700 (DH12D340)		Diesel		12130	250	340	01.99-	■	■
8700 (DH12E340)		Diesel		12130	250	340	01.99-	■	■
8700 (DH12D340)		Diesel		12130	250	340	01.99-	■	■
8700 (DH12E340)		Diesel		12130	250	340	01.99-	■	■
8700 (DH12D380)		Diesel		12130	280	380	01.99-	■	■
8700 (DH12E380)		Diesel		12130	280	380	01.99-	■	■
8700 (DH12D380)		Diesel		12130	280	380	01.99-	■	■
8700 (DH12E380)		Diesel		12130	280	380	01.99-	■	■
9700 04.01-								Bus	
9700 (DH12E460)		Diesel		12130	338	460	10.07-	■	■
9700 (DH12E460)		Diesel		12130	338	460	10.07-	■	■
9700 (D13C420)		Diesel		12777	309	420	01.09-	■	■
9700 (D13C420)		Diesel		12777	309	420	01.09-	■	■
9700 (D13C460)		Diesel		12777	338	460	01.09-	■	■
9700 (D13C460)		Diesel		12777	338	460	01.09-	■	■
9900 01.99-								Bus	
9900 (DH12E460)		Diesel		12130	338	460	10.07-	■	■
9900 (DH12E460)		Diesel		12130	338	460	10.07-	■	■
9900 (D13C420)		Diesel		12777	309	420	01.09-	■	■
9900 (D13C420)		Diesel		12777	309	420	01.09-	■	■

LISTA DE APLICACIONES - BUYERS GUIDE

9900		Diesel		12777	309	420	01.09-	■	
9900 (D13C460)		Diesel		12777	338	460	01.09-	■	■
9900 (D13C460)		Diesel		12777	338	460	01.09-	■	■
9900		Diesel		12777	338	460	01.09-	■	
B13 01.09-									
B13		Diesel		12777	309	420	01.09-	■	
B13		Diesel		12777	309	420	01.09-	■	
B13		Diesel		12777	309	420	01.09-	■	
B13		Diesel		12777	338	460	01.09-	■	
B13		Diesel		12777	338	460	01.09-	■	
B13		Diesel		12777	338	460	01.09-	■	
B13		Diesel		12777	368	500	01.09-	■	
B13		Diesel		12777	368	500	01.09-	■	
B13		Diesel		12777	368	500	01.09-	■	
FE 05.06- Dump Truck									
FE 240-18 (D7E240)		Diesel		7146	177	240	05.06-	■	■
FE 240-22		Diesel		7146	177	241	05.06-01.09	■	
FE 240-26 (D7E240)		Diesel		7146	177	240	05.06-	■	■
FE 240-26 (D7E240)		Diesel		7146	177	240	05.06-	■	■
FE 240-26		Diesel		7146	177	241	05.06-	■	
FE 280-18 (D7E280)		Diesel		7146	206	280	05.06-	■	■
FE 280-22		Diesel		7146	206	280	05.06-01.09	■	
FE 280-26 (D7E280)		Diesel		7146	206	280	05.06-	■	■
FE 280-26 (D7E280)		Diesel		7146	206	280	05.06-	■	■
FE 280-26		Diesel		7146	206	280	05.06-01.09	■	
FE 320-18 (D7E320)		Diesel		7146	235	320	05.06-	■	■
FE 320-22		Diesel		7146	235	320	05.06-01.09	■	
FE 320-26 (D7E320)		Diesel		7146	235	320	05.06-	■	■
FE 320-26 (D7E320)		Diesel		7146	235	320	05.06-	■	■
FE 320-26		Diesel		7146	235	320	05.06-01.09	■	
FE 05.06- Municipal Vehicle									
FE 300-18 HYBRID		Bicombu stible		7146	221	163	12.09-12.14	■	■
FE 300-26 HYBRID		Bicombu stible		7146	221	163	12.09-12.14	■	■
FE 340-18 HYBRID		Bicombu stible		7146	250	163	12.09-12.14	■	■
FE 340-26 HYBRID		Bicombu stible		7146	250	163	12.09-12.14	■	■
FE 05.06- Municipal Vehicle									
FE 240-18 (D7E240)		Diesel		7146	177	240	05.06-	■	■
FE 240-18 (D7F240)		Diesel		7146	177	240	05.06-	■	■
FE 260-18 (D7F260)		Diesel		7146	191	260	05.06-	■	■
FE 260-26 (D7F260)		Diesel		7146	191	260	05.06-	■	■
FE 280-18 (D7E280)		Diesel		7146	206	280	05.06-	■	■
FE 280-26 (D7E280)		Diesel		7146	206	280	05.06-	■	■
FE 300-18 (D7F300)		Diesel		7146	221	300	05.06-	■	■
FE 300-26 (D7F300)		Diesel		7146	221	300	05.06-	■	■
FE 320-18 (D7E320)		Diesel		7146	235	320	05.06-	■	■
FE 320-26 (D7E320)		Diesel		7146	235	320	05.06-	■	■
FE 340-18 (D7F340)		Diesel		7146	250	340	05.06-	■	■
FE 340-26 (D7F340)		Diesel		7146	250	340	05.06-	■	■

LISTA DE APLICACIONES - BUYERS GUIDE

FE 05.06-						Platform/Chassis				
FE 240-18 (D7E240)		Diesel		7146	177	240	05.06-	■	■	
FE 240-18 (D7F240)		Diesel		7146	177	240	05.06-	■	■	
FE 240-22 (D7E240)		Diesel		7146	177	240	05.06-	■	■	
FE 240-26 (D7E240)		Diesel		7146	177	240	05.06-	■	■	
FE 240-26 (D7F240)		Diesel		7146	177	240	05.06-	■	■	
FE 240-26 (D7E240)		Diesel		7146	177	240	05.06-	■	■	
FE 240-26 (D7E240)		Diesel		7146	177	240	05.06-	■	■	
FE 240-26 (D7F240)		Diesel		7146	177	240	05.06-	■	■	
FE 260-18 (D7F260)		Diesel		7146	191	260	05.06-	■	■	
FE 260-26 (D7F260)		Diesel		7146	191	260	05.06-	■	■	
FE 260-26 (D7F260)		Diesel		7146	191	260	05.06-	■	■	
FE 260-26 (D7F260)		Diesel		7146	191	260	05.06-	■	■	
FE 280-18 (D7E280)		Diesel		7146	206	280	05.06-	■	■	
FE 280-22 (D7E280)		Diesel		7146	206	280	05.06-	■	■	
FE 280-26 (D7E280)		Diesel		7146	206	280	05.06-	■	■	
FE 280-26 (D7E280)		Diesel		7146	206	280	05.06-	■	■	
FE 280-26 (D7E280)		Diesel		7146	206	280	05.06-	■	■	
FE 300-18 (D7F300)		Diesel		7146	221	300	05.06-	■	■	
FE 300-26 (D7F300)		Diesel		7146	221	300	05.06-	■	■	
FE 300-26 (D7F300)		Diesel		7146	221	300	05.06-	■	■	
FE 300-26 (D7F300)		Diesel		7146	221	300	05.06-	■	■	
FE 320-18 (D7E320)		Diesel		7146	235	320	05.06-	■	■	
FE 320-22 (D7E320)		Diesel		7146	235	320	05.06-	■	■	
FE 320-26 (D7E320)		Diesel		7146	235	320	05.06-	■	■	
FE 320-26 (D7E320)		Diesel		7146	235	320	05.06-	■	■	
FE 320-26 (D7E320)		Diesel		7146	235	320	05.06-	■	■	
FE 340-18 (D7F340)		Diesel		7146	250	340	05.06-	■	■	
FE 340-26 (D7F340)		Diesel		7146	250	340	05.06-	■	■	
FE 340-26 (D7F340)		Diesel		7146	250	340	05.06-	■	■	
FE 340-26 (D7F340)		Diesel		7146	250	340	05.06-	■	■	
FE 05.06-						Truck Tractor				
FE 240-18 (D7E240)		Diesel		7146	177	240	05.06-	■	■	
FE 260-18 (D7F260)		Diesel		7146	191	260	05.06-	■	■	
FE 280-18 (D7E280)		Diesel		7146	206	280	05.06-	■	■	
FE 300-18 (D7F300)		Diesel		7146	221	300	05.06-	■	■	
FE 320-18 (D7E320)		Diesel		7146	235	320	05.06-	■	■	
FE 340-18 (D7F340)		Diesel		7146	250	340	05.06-	■	■	
FE II 05.12-						Municipal Vehicle				
FE 240-18 (D7E240)		Diesel		7146	177	240	05.12-	■	■	
FE 240-18 (D7F240)		Diesel		7146	177	240	05.12-	■	■	
FE 260-18 (D7F260)		Diesel		7146	191	260	05.12-	■	■	
FE 260-26 (D7F260)		Diesel		7146	191	260	05.12-	■	■	
FE 280-18 (D7E280)		Diesel		7146	206	280	05.12-	■	■	
FE 280-26 (D7E280)		Diesel		7146	206	280	05.12-	■	■	
FE 300-18 (D7F300)		Diesel		7146	221	300	05.12-	■	■	
FE 300-26 (D7F300)		Diesel		7146	221	300	05.12-	■	■	
FE 320-18 (D7E320)		Diesel		7146	235	320	05.12-	■	■	
FE 320-26 (D7E320)		Diesel		7146	235	320	05.12-	■	■	
FE 340-18 (D7F340)		Diesel		7146	250	340	05.12-	■	■	

LISTA DE APLICACIONES - BUYERS GUIDE

FE 340-26 (D7F340)	Diesel	7146	250	340	05.12-	■	■
FE II 05.12-			Municipal Vehicle				
FE 320-18 CNG (G9K320)	Gasolina	8849	239	320	01.16-	■	■
FE 320-26 CNG (G9K320)	Gasolina	8849	239	320	01.16-	■	■
FE II 05.12-			Platform/Chassis				
FE 240-18 (D7E240)	Diesel	7146	177	240	05.12-	■	■
FE 240-18 (D7F240)	Diesel	7146	177	240	05.12-	■	■
FE 240-26 (D7E240)	Diesel	7146	177	240	05.12-	■	■
FE 240-26 (D7F240)	Diesel	7146	177	240	05.12-	■	■
FE 260-18 (D7F260)	Diesel	7146	191	260	05.12-	■	■
FE 260-26 (D7F260)	Diesel	7146	191	260	05.12-	■	■
FE 260-26 (D7F260)	Diesel	7146	191	260	05.12-	■	■
FE 280-18 (D7E280)	Diesel	7146	206	280	05.12-	■	■
FE 280-26 (D7E280)	Diesel	7146	206	280	05.12-	■	■
FE 300-18 (D7F300)	Diesel	7146	221	300	05.12-	■	■
FE 300-26 (D7F300)	Diesel	7146	221	300	05.12-	■	■
FE 300-26 (D7F300)	Diesel	7146	221	300	05.12-	■	■
FE 320-18 (D7E320)	Diesel	7146	235	320	05.12-	■	■
FE 320-26 (D7E320)	Diesel	7146	235	320	05.12-	■	■
FE 340-18 (D7F340)	Diesel	7146	250	340	05.12-	■	■
FE 340-26 (D7F340)	Diesel	7146	250	340	05.12-	■	■
FE 340-26 (D7F340)	Diesel	7146	250	340	05.12-	■	■
FE 250-18 (D8K250)	Diesel	7698	184	250	05.12-	■	■
FE 250-26 (D8K250)	Diesel	7698	184	250	05.12-	■	■
FE 280-18 (D8K280)	Diesel	7698	206	280	05.12-	■	■
FE 280-26 (D8K280)	Diesel	7698	206	280	05.12-	■	■
FE 280-26 (D8K280)	Diesel	7698	206	280	05.12-	■	■
FE 320-18 (D8K320)	Diesel	7698	235	320	05.12-	■	■
FE 320-26 (D8K320)	Diesel	7698	235	320	05.12-	■	■
FE 320-26 (D8K320)	Diesel	7698	235	320	05.12-	■	■
FE II 05.12-			Truck Tractor				
FE 260-18 (D7F260)	Diesel	7146	191	260	05.12-	■	■
FE 300-18 (D7F300)	Diesel	7146	221	300	05.12-	■	■
FE 340-18 (D7F340)	Diesel	7146	250	340	05.12-	■	■
FE 280-18 (D8K280)	Diesel	7698	206	280	05.12-	■	■
FE 320-18 (D8K320)	Diesel	7698	235	320	05.12-	■	■
FH 09.05-			Platform/Chassis				
400 (D13A400)	Diesel	12777	294	400	09.05-	■	■
400 (D13B400)	Diesel	12777	294	400	09.05-	■	■
400 (D13A400)	Diesel	12777	294	400	09.05-	■	■
400 (D13B400)	Diesel	12777	294	400	09.05-	■	■
400 (D13A400)	Diesel	12777	294	400	09.05-	■	■
400 (D13B400)	Diesel	12777	294	400	09.05-	■	■
400 (D13A400)	Diesel	12777	294	400	09.05-	■	■
400 (D13B400)	Diesel	12777	294	400	09.05-	■	■
400 (D13A400)	Diesel	12777	294	400	09.05-	■	■
400 (D13B400)	Diesel	12777	294	400	09.05-	■	■
400 (D13A400)	Diesel	12777	294	400	09.05-	■	■
400 (D13B400)	Diesel	12777	294	400	09.05-	■	■
420 (D13C420)	Diesel	12777	309	420	01.09-	■	■

LISTA DE APLICACIONES - BUYERS GUIDE

420 (D13C420)		Diesel		12777	309	420	01.09-	■	■
420 (D13C420)		Diesel		12777	309	420	01.09-	■	■
420 (D13C420)		Diesel		12777	309	420	01.09-	■	■
420 (D13C420)		Diesel		12777	309	420	01.09-	■	■
420 (D13C420)		Diesel		12777	309	420	01.09-	■	■
420 (D13C420)		Diesel		12777	309	420	01.09-	■	■
420 (D13C420)		Diesel		12777	309	420	01.09-	■	■
440 (D13A440)		Diesel		12777	324	440	09.05-	■	■
440 (D13B440)		Diesel		12777	324	440	09.05-	■	■
440 (D13A440)		Diesel		12777	324	440	09.05-	■	■
440 (D13B440)		Diesel		12777	324	440	09.05-	■	■
440 (D13A440)		Diesel		12777	324	440	09.05-	■	■
440 (D13B440)		Diesel		12777	324	440	09.05-	■	■
440 (D13H440)		Diesel		12777	324	440	09.05-	■	■
440 (D13A440)		Diesel		12777	324	440	09.05-	■	■
440 (D13B440)		Diesel		12777	324	440	09.05-	■	■
440 (D13A440)		Diesel		12777	324	440	09.05-	■	■
440 (D13B440)		Diesel		12777	324	440	09.05-	■	■
440 (D13A440)		Diesel		12777	324	440	09.05-	■	■
440 (D13B440)		Diesel		12777	324	440	09.05-	■	■
460 (D13C460)		Diesel		12777	338	460	01.09-	■	■
460 (D13C460)		Diesel		12777	338	460	01.09-	■	■
460 (D13C460)		Diesel		12777	338	460	01.09-	■	■
460 (D13C460)		Diesel		12777	338	460	01.09-	■	■
460 (D13C460)		Diesel		12777	338	460	01.09-	■	■
460 (D13C460)		Diesel		12777	338	460	01.09-	■	■
480 (D13A480)		Diesel		12777	353	480	09.05-	■	■
480 (D13A480)		Diesel		12777	353	480	09.05-	■	■
480 (D13A480)		Diesel		12777	353	480	09.05-	■	■
480 (D13A480)		Diesel		12777	353	480	09.05-	■	■
480 (D13A480)		Diesel		12777	353	480	09.05-	■	■
480 (D13A480)		Diesel		12777	353	480	09.05-	■	■
500 (D13B500)		Diesel		12777	368	500	09.07-	■	■
500 (D13C500)		Diesel		12777	368	500	09.07-	■	■
500 (D13C500)		Diesel		12777	368	500	01.09-	■	■
500 (D13C500)		Diesel		12777	368	500	01.09-	■	■
500 (D13C500)		Diesel		12777	368	500	01.09-	■	■
500 (D13B500)		Diesel		12777	368	500	09.07-	■	■
500 (D13C500)		Diesel		12777	368	500	09.07-	■	■
500 (D13B500)		Diesel		12777	368	500	09.07-	■	■
500 (D13C500)		Diesel		12777	368	500	09.07-	■	■
520 (D13A520)		Diesel		12777	382	520	09.05-	■	■
520 (D13A520)		Diesel		12777	382	520	09.05-	■	■
520 (D13A520)		Diesel		12777	382	520	09.05-	■	■
520 (D13A520)		Diesel		12777	382	520	09.05-	■	■
520 (D13A520)		Diesel		12777	382	520	09.05-	■	■
520 (D13A520)		Diesel		12777	382	520	09.05-	■	■
520		Diesel		12777	382	519	09.05-	■	■
520		Diesel		12777	382	519	09.05-	■	■
540 (D13C540)		Diesel		12777	397	540	01.09-	■	■
540 (D13C540)		Diesel		12777	397	540	01.09-	■	■

LISTA DE APLICACIONES - BUYERS GUIDE

540 (D13C540)		Diesel		12777	397	540	01.09-	■	■
540 (D13C540)		Diesel		12777	397	540	01.09-	■	■
540 (D13C540)		Diesel		12777	397	540	01.09-	■	■
540 (D13C540)		Diesel		12777	397	540	01.09-	■	■
FH 09.05-							Truck Tractor		
400 (D13A400)		Diesel		12777	294	400	09.05-	■	■
400 (D13B400)		Diesel		12777	294	400	09.05-	■	■
400 (D13A400)		Diesel		12777	294	400	09.05-	■	■
400 (D13B400)		Diesel		12777	294	400	09.05-	■	■
400 (D13A400)		Diesel		12777	294	400	09.05-	■	■
400 (D13B400)		Diesel		12777	294	400	09.05-	■	■
400		Diesel		12777	294	400	09.05-	■	■
400		Diesel		12777	294	400	09.05-	■	■
400		Diesel		12777	294	400	09.05-	■	■
400		Diesel		12777	294	400	09.05-	■	■
420 (D13C420)		Diesel		12777	309	420	01.09-	■	■
420 (D13C420)		Diesel		12777	309	420	01.09-	■	■
420 (D13C420)		Diesel		12777	309	420	01.09-	■	■
420 (D13C420)		Diesel		12777	309	420	01.09-	■	■
440 (D13A440)		Diesel		12777	324	440	09.05-	■	■
440 (D13B440)		Diesel		12777	324	440	09.05-	■	■
440 (D13A440)		Diesel		12777	324	440	09.05-	■	■
440 (D13B440)		Diesel		12777	324	440	09.05-	■	■
440 (D13A440)		Diesel		12777	324	440	09.05-	■	■
440 (D13B440)		Diesel		12777	324	440	09.05-	■	■
440		Diesel		12777	324	441	09.05-	■	■
440		Diesel		12777	324	441	09.05-	■	■
440		Diesel		12777	324	441	09.05-	■	■
440		Diesel		12777	324	441	09.05-	■	■
460 (D13C460)		Diesel		12777	338	460	01.09-	■	■
460 (D13C460)		Diesel		12777	338	460	01.09-	■	■
460 (D13C460)		Diesel		12777	338	460	01.09-	■	■
460		Diesel		12777	338	460	09.05-	■	■
460		Diesel		12777	338	460	09.05-	■	■
460		Diesel		12777	338	460	09.05-	■	■
460		Diesel		12777	338	460	09.05-	■	■
480 (D13A480)		Diesel		12777	353	480	09.05-	■	■
480 (D13A480)		Diesel		12777	353	480	09.05-	■	■
480 (D13A480)		Diesel		12777	353	480	09.05-	■	■
480		Diesel		12777	353	480	09.05-	■	■
480		Diesel		12777	353	480	09.05-	■	■
480		Diesel		12777	353	480	09.05-	■	■
480		Diesel		12777	353	480	09.05-	■	■
500 (D13B500)		Diesel		12777	368	500	09.05-	■	■
500 (D13C500)		Diesel		12777	368	500	09.05-	■	■
500 (D13C500)		Diesel		12777	368	500	01.09-	■	■
500 (D13C500)		Diesel		12777	368	500	01.09-	■	■
500 (D13C500)		Diesel		12777	368	500	09.05-	■	■
500 (D13K500)		Diesel		12777	368	500	09.05-	■	■
500		Diesel		12777	368	500	09.05-	■	■
500		Diesel		12777	368	500	09.05-	■	■

LISTA DE APLICACIONES - BUYERS GUIDE

500		Diesel		12777	368	500	09.05-	■	■
500		Diesel		12777	368	500	09.05-	■	■
520 (D13A520)		Diesel		12777	382	520	09.05-	■	■
520 (D13A520)		Diesel		12777	382	520	09.05-	■	■
520 (D13A520)		Diesel		12777	382	520	09.05-	■	■
520		Diesel		12777	382	519	09.05-	■	■
520		Diesel		12777	382	519	09.05-	■	■
520		Diesel		12777	382	519	09.05-	■	■
520		Diesel		12777	382	519	09.05-	■	■
540 (D13C540)		Diesel		12777	397	540	01.09-	■	■
540 (D13C540)		Diesel		12777	397	540	01.09-	■	■
540 (D13C540)		Diesel		12777	397	540	01.09-	■	■
540		Diesel		12777	397	540	09.05-	■	■
540		Diesel		12777	397	540	09.05-	■	■
540		Diesel		12777	397	540	09.05-	■	■
540		Diesel		12777	397	540	09.05-	■	■
FH II 01.12-								Dump Truck	
420		Diesel		12777	309	420	05.12-	■	■
420		Diesel		12777	309	420	09.12-	■	■
420		Diesel		12777	309	420	05.12-	■	■
420		Diesel		12777	309	420	09.12-	■	■
460		Diesel		12777	338	460	05.12-	■	■
460		Diesel		12777	338	460	09.12-	■	■
460		Diesel		12777	338	460	05.12-	■	■
460		Diesel		12777	338	460	09.12-	■	■
500		Diesel		12777	368	500	05.12-	■	■
500		Diesel		12777	368	500	09.12-	■	■
500		Diesel		12777	368	500	05.12-	■	■
500		Diesel		12777	368	500	09.12-	■	■
540		Diesel		12777	397	540	05.12-	■	■
540		Diesel		12777	397	540	09.12-	■	■
540		Diesel		12777	397	540	05.12-	■	■
540		Diesel		12777	397	540	09.12-	■	■
FH II 01.12-								Platform/Chassis	
380		Diesel		12777	280	381	09.12-	■	
380		Diesel		12777	280	381	09.12-	■	
380		Diesel		12777	280	381	09.12-	■	
380		Diesel		12777	280	381	09.12-	■	
380		Diesel		12777	280	381	09.12-	■	
380		Diesel		12777	280	381	09.12-	■	
380		Diesel		12777	280	381	09.12-	■	
380		Diesel		12777	280	381	09.12-	■	
380		Diesel		12777	280	381	09.12-	■	
380		Diesel		12777	280	381	09.12-	■	
400		Diesel		12777	294	400	09.12-	■	
400		Diesel		12777	294	400	09.12-	■	
400		Diesel		12777	294	400	09.12-	■	
400		Diesel		12777	294	400	09.12-	■	
400		Diesel		12777	294	400	09.12-	■	
400		Diesel		12777	294	400	09.12-	■	

LISTA DE APLICACIONES - BUYERS GUIDE

460 (D13K460)		Diesel		12777	338	460	05.12-	■	■
460 (D13C460)		Diesel		12777	338	460	05.12-	■	■
460 (D13K460)		Diesel		12777	338	460	05.12-	■	■
460		Diesel		12777	338	460	05.12-	■	■
460		Diesel		12777	338	460	05.12-	■	■
460		Diesel		12777	338	460	09.12-	■	
460		Diesel		12777	338	460	09.12-	■	
460 LNG		Diesel		12777	338	460	10.17-	■	
460 LNG		Diesel		12777	338	460	10.17-	■	
460 LNG		Diesel		12777	338	460	10.17-	■	
480		Diesel		12777	353	480	09.12-	■	
480		Diesel		12777	353	480	09.12-	■	
500 (D13C500)		Diesel		12777	368	500	05.12-	■	■
500 (D13K500)		Diesel		12777	368	500	05.12-	■	■
500 (D13C500)		Diesel		12777	368	500	05.12-	■	■
500 (D13K500)		Diesel		12777	368	500	05.12-	■	■
500 (D13C500)		Diesel		12777	368	500	05.12-	■	■
500 (D13K500)		Diesel		12777	368	500	05.12-	■	■
500 (D13C500)		Diesel		12777	368	500	05.12-	■	■
500 (D13K500)		Diesel		12777	368	500	05.12-	■	■
500 (D13C500)		Diesel		12777	368	500	05.12-	■	■
500 (D13K500)		Diesel		12777	368	500	05.12-	■	■
500 (D13C500)		Diesel		12777	368	500	05.12-	■	■
500 (D13K500)		Diesel		12777	368	500	05.12-	■	■
500 (D13C500)		Diesel		12777	368	500	05.12-	■	■
500 (D13K500)		Diesel		12777	368	500	05.12-	■	■
500 (D13C500)		Diesel		12777	368	500	05.12-	■	■
500 (D13K500)		Diesel		12777	368	500	05.12-	■	■
500 (D13C500)		Diesel		12777	368	500	05.12-	■	■
500 (D13K500)		Diesel		12777	368	500	05.12-	■	■
500 (D13C500)		Diesel		12777	368	500	05.12-	■	■
500 (D13K500)		Diesel		12777	368	500	05.12-	■	■
500 (D13C500)		Diesel		12777	368	500	05.12-	■	■
500 (D13K500)		Diesel		12777	368	500	05.12-	■	■
500		Diesel		12777	368	500	05.12-	■	■
500		Diesel		12777	368	500	05.12-	■	■
500		Diesel		12777	368	500	06.13-	■	
500		Diesel		12777	368	500	09.12-	■	
520		Diesel		12777	382	519	09.12-	■	
520		Diesel		12777	382	519	09.12-	■	
520		Diesel		12777	382	519	09.12-	■	
520		Diesel		12777	382	519	09.12-	■	
520		Diesel		12777	382	519	09.12-	■	
520		Diesel		12777	382	519	09.12-	■	
520		Diesel		12777	382	519	09.12-	■	
540 (D13C540)		Diesel		12777	397	540	05.12-	■	■
540 (D13K540)		Diesel		12777	397	540	05.12-	■	■
540 (D13C540)		Diesel		12777	397	540	05.12-	■	■
540 (D13K540)		Diesel		12777	397	540	05.12-	■	■
540 (D13C540)		Diesel		12777	397	540	05.12-	■	■
540 (D13K540)		Diesel		12777	397	540	05.12-	■	■
540 (D13C540)		Diesel		12777	397	540	05.12-	■	■
540 (D13K540)		Diesel		12777	397	540	05.12-	■	■

LISTA DE APLICACIONES - BUYERS GUIDE

540 (D13C540)		Diesel		12777	397	540	05.12-	■	■
540 (D13K540)		Diesel		12777	397	540	05.12-	■	■
540 (D13C540)		Diesel		12777	397	540	05.12-	■	■
540 (D13K540)		Diesel		12777	397	540	05.12-	■	■
540 (D13C540)		Diesel		12777	397	540	05.12-	■	■
540 (D13K540)		Diesel		12777	397	540	05.12-	■	■
540 (D13C540)		Diesel		12777	397	540	05.12-	■	■
540 (D13K540)		Diesel		12777	397	540	05.12-	■	■
540 (D13C540)		Diesel		12777	397	540	05.12-	■	■
540 (D13K540)		Diesel		12777	397	540	05.12-	■	■
540 (D13C540)		Diesel		12777	397	540	05.12-	■	■
540 (D13K540)		Diesel		12777	397	540	05.12-	■	■
540		Diesel		12777	397	540	05.12-	■	■
540		Diesel		12777	397	540	05.12-	■	■
540		Diesel		12777	397	540	06.13-	■	
540		Diesel		12777	397	540	09.12-	■	
500 (D13K500)		Diesel		12800	368	500	01.12-	■	■
500		Diesel		12800	368	500	09.12-	■	■
FH II 01.12-					Truck Tractor				
380		Diesel		12777	280	381	09.12-	■	■
380		Diesel		12777	280	381	09.12-	■	■
380		Diesel		12777	280	381	09.12-	■	
380		Diesel		12777	280	381	09.12-	■	
380		Diesel		12777	280	381	09.12-	■	
380		Diesel		12777	280	381	09.12-	■	
380		Diesel		12777	280	381	09.12-	■	
400		Diesel		12777	294	400	06.13-	■	
400		Diesel		12777	294	400	09.12-	■	
400		Diesel		12777	294	400	09.12-	■	
400		Diesel		12777	294	400	09.12-	■	
420 (D13C420)		Diesel		12777	309	420	05.12-	■	■
420 (D13K420)		Diesel		12777	309	420	05.12-	■	■
420 (D13C420)		Diesel		12777	309	420	01.12-	■	■
420 (D13K420)		Diesel		12777	309	420	01.12-	■	■
420 (D13C420)		Diesel		12777	309	420	05.12-	■	■
420 (D13K420)		Diesel		12777	309	420	05.12-	■	■
420 (D13C420)		Diesel		12777	309	420	05.12-	■	■
420 (D13K420)		Diesel		12777	309	420	05.12-	■	■
420 (D13C420)		Diesel		12777	309	420	01.12-	■	■
420 (D13K420)		Diesel		12777	309	420	01.12-	■	■
420 (D13C420)		Diesel		12777	309	420	05.12-	■	■
420 (D13K420)		Diesel		12777	309	420	05.12-	■	■
420 (D13C420)		Diesel		12777	309	420	05.12-	■	■
420 (D13K420)		Diesel		12777	309	420	05.12-	■	■
420 (D13C420)		Diesel		12777	309	420	05.12-	■	■
420		Diesel		12777	309	420	01.12-	■	■
420		Diesel		12777	309	420	05.12-	■	■
420 LNG		Diesel		12777	309	420	10.17-	■	
420 LNG		Diesel		12777	309	420	10.17-	■	
420 LNG		Diesel		12777	309	420	10.17-	■	
440		Diesel		12777	324	441	06.13-	■	
440		Diesel		12777	324	441	09.12-	■	

LISTA DE APLICACIONES - BUYERS GUIDE

440		Diesel		12777	324	441	09.12-	■	
440		Diesel		12777	324	441	09.12-	■	
460 (D13C460)		Diesel		12777	338	460	05.12-	■	■
460 (D13K460)		Diesel		12777	338	460	05.12-	■	■
460 (D13C460)		Diesel		12777	338	460	01.12-	■	■
460 (D13K460)		Diesel		12777	338	460	01.12-	■	■
460 (D13C460)		Diesel		12777	338	460	05.12-	■	■
460 (D13K460)		Diesel		12777	338	460	05.12-	■	■
460 (D13C460)		Diesel		12777	338	460	05.12-	■	■
460 (D13K460)		Diesel		12777	338	460	05.12-	■	■
460 (D13C460)		Diesel		12777	338	460	01.12-	■	■
460 (D13K460)		Diesel		12777	338	460	01.12-	■	■
460 (D13C460)		Diesel		12777	338	460	05.12-	■	■
460 (D13K460)		Diesel		12777	338	460	05.12-	■	■
460 (D13C460)		Diesel		12777	338	460	05.12-	■	■
460 (D13K460)		Diesel		12777	338	460	05.12-	■	■
460 (D13C460)		Diesel		12777	338	460	05.12-	■	■
460 (D13K460)		Diesel		12777	338	460	01.12-	■	■
460 (D13C460)		Diesel		12777	338	460	05.12-	■	■
460 (D13K460)		Diesel		12777	338	460	05.12-	■	■
460		Diesel		12777	338	460	01.12-	■	■
460 LNG		Diesel		12777	338	460	10.17-	■	
460 LNG		Diesel		12777	338	460	10.17-	■	
460 LNG		Diesel		12777	338	460	10.17-	■	
500 (D13C500)		Diesel		12777	368	500	05.12-	■	■
500 (D13K500)		Diesel		12777	368	500	05.12-	■	■
500 (D13C500)		Diesel		12777	368	500	01.12-	■	■
500 (D13K500)		Diesel		12777	368	500	01.12-	■	■
500 (D13C500)		Diesel		12777	368	500	05.12-	■	■
500 (D13K500)		Diesel		12777	368	500	05.12-	■	■
500 (D13C500)		Diesel		12777	368	500	05.12-	■	■
500 (D13K500)		Diesel		12777	368	500	05.12-	■	■
500 (D13C500)		Diesel		12777	368	500	01.12-	■	■
500 (D13K500)		Diesel		12777	368	500	01.12-	■	■
500 (D13C500)		Diesel		12777	368	500	05.12-	■	■
500 (D13K500)		Diesel		12777	368	500	05.12-	■	■
500 (D13C500)		Diesel		12777	368	500	05.12-	■	■
500 (D13K500)		Diesel		12777	368	500	05.12-	■	■
500		Diesel		12777	368	500	01.12-	■	■
500 (D13K500)		Diesel		12777	368	500	01.12-	■	■
500		Diesel		12777	368	500	09.12-	■	■
520		Diesel		12777	382	519	09.12-	■	
520		Diesel		12777	382	519	09.12-	■	
520		Diesel		12777	382	519	06.13-	■	
520		Diesel		12777	382	519	09.12-	■	
540 (D13C540)		Diesel		12777	397	540	05.12-	■	■
540 (D13K540)		Diesel		12777	397	540	05.12-	■	■
540 (D13C540)		Diesel		12777	397	540	01.12-	■	■
540 (D13K540)		Diesel		12777	397	540	01.12-	■	■
540 (D13C540)		Diesel		12777	397	540	05.12-	■	■
540 (D13K540)		Diesel		12777	397	540	05.12-	■	■
540 (D13C540)		Diesel		12777	397	540	05.12-	■	■
540 (D13K540)		Diesel		12777	397	540	05.12-	■	■
540 (D13C540)		Diesel		12777	397	540	01.12-	■	■
540 (D13K540)		Diesel		12777	397	540	01.12-	■	■

LISTA DE APLICACIONES - BUYERS GUIDE

500		Diesel		12777	368	500	02.20-	■	■	
500		Diesel		12777	368	500	02.20-	■	■	
500		Diesel		12777	368	500	02.20-	■	■	
500		Diesel		12777	368	500	02.20-	■	■	
540		Diesel		12777	397	540	02.20-	■	■	
540		Diesel		12777	397	540	02.20-	■	■	
540		Diesel		12777	397	540	02.20-	■	■	
540		Diesel		12777	397	540	02.20-	■	■	
540		Diesel		12777	397	540	02.20-	■	■	
540		Diesel		12777	397	540	02.20-	■	■	
FH III 02.20-							Truck Tractor			
Electric		Mixto		0	600	816	12.22-	■	■	
Electric		Mixto		0	600	816	12.22-	■	■	
Electric		Mixto		0	600	816	12.22-	■	■	
FH12 08.93-							Dump Truck			
FH 12/380		Diesel		12132	279	379	08.93-09.05	■		
FH 12/420		Diesel		12132	309	420	08.93-09.05	■		
FH12 08.93-							Platform/Chassis			
FH 12/390		Diesel		12132	287	390	09.01-09.05	■		
FH 12/430		Diesel		12132	316	430	09.01-09.05	■		
FH12 08.93-							Truck Tractor			
FH 12/390		Diesel		12132	287	390	09.01-09.05	■		
FH 12/430		Diesel		12132	316	430	09.01-09.05	■		
FH16 08.93-							Platform/Chassis			
FH 16/540 (D16G540)		Diesel		16120	396	540	01.09-	■	■	
FH 16/540 (D16E540)		Diesel		16120	396	539	01.09-	■	■	
FH 16/540 (D16G540)		Diesel		16120	396	539	01.09-	■	■	
FH 16/540 (D16E540)		Diesel		16120	396	539	01.09-	■	■	
FH 16/540 (D16G540)		Diesel		16120	396	539	01.09-	■	■	
FH 16/540 (D16E540)		Diesel		16120	396	539	01.09-	■	■	
FH 16/540 (D16G540)		Diesel		16120	396	539	01.09-	■	■	
FH 16/580 (D16E580)		Diesel		16120	426	580	09.06-	■	■	
FH 16/580 (D16E580)		Diesel		16120	426	580	09.06-	■	■	
FH 16/580 (D16E580)		Diesel		16120	426	580	09.06-	■	■	
FH 16/580 (D16E580)		Diesel		16120	426	580	09.06-	■	■	
FH 16/580 (D16E580)		Diesel		16120	426	580	09.06-	■	■	
FH 16/580 (D16E580)		Diesel		16120	426	580	01.09-	■	■	
FH 16/580 (D16E580)		Diesel		16120	426	580	01.09-	■	■	
FH 16/580 (D16E580)		Diesel		16120	426	580	01.09-	■	■	
FH 16/600 (D16G600)		Diesel		16120	441	600	09.06-	■	■	
FH 16/600 (D16G600)		Diesel		16120	441	600	01.09-	■	■	
FH 16/600 (D16G600)		Diesel		16120	441	600	01.09-	■	■	
FH 16/600 (D16G600)		Diesel		16120	441	600	01.09-	■	■	
FH 16/660 (D16E660)		Diesel		16120	485	660	09.06-	■	■	
FH 16/660 (D16E660)		Diesel		16120	485	660	09.06-	■	■	
FH 16/660 (D16E660)		Diesel		16120	485	660	09.06-	■	■	
FH 16/660 (D16E660)		Diesel		16120	485	660	09.06-	■	■	
FH 16/660 (D16E660)		Diesel		16120	485	660	09.06-	■	■	
FH 16/660 (D16E660)		Diesel		16120	485	660	01.09-	■	■	
FH 16/660 (D16E660)		Diesel		16120	485	660	01.09-	■	■	

LISTA DE APLICACIONES - BUYERS GUIDE

FH 16/700 (D16G700)		Diesel		16120	515	700	01.09-	■	■	
FH 16/700 (D16G700)		Diesel		16120	515	700	01.09-	■	■	
FH 16/700 (D16G700)		Diesel		16120	515	700	01.09-	■	■	
FH 16/700 (D16G700)		Diesel		16120	515	700	01.09-	■	■	
FH 16/550		Diesel		16125	405	551	01.03-	■		
FH 16/550		Diesel		16125	405	551	01.03-	■		
FH 16/610		Diesel		16125	449	610	01.03-	■		
FH 16/610		Diesel		16125	449	610	01.03-	■		
FH 16/610		Diesel		16125	449	610	01.03-	■		
FH 16/660		Diesel		16125	485	659	01.05-	■		
FH16 08.93-							Truck Tractor			
FH 16/540 (D16E540)		Diesel		16120	396	539	01.09-	■	■	
FH 16/540 (D16G540)		Diesel		16120	396	539	01.09-	■	■	
FH 16/540, FH 16/550 (D16C550)		Diesel		16120	396	539	08.07-	■	■	
FH 16/540, FH 16/550 (D16G540)		Diesel		16120	396	539	08.07-	■	■	
FH 16/550 (D16C550)		Diesel		16120	404	550	09.05-	■	■	
FH 16/580 (D16E580)		Diesel		16120	426	580	09.06-	■	■	
FH 16/580 (D16E580)		Diesel		16120	426	580	09.06-	■	■	
FH 16/580 (D16E580)		Diesel		16120	426	580	09.06-	■	■	
FH 16/600 (D16G600)		Diesel		16120	441	600	01.09-	■	■	
FH 16/600 (D16G600)		Diesel		16120	441	600	01.09-	■	■	
FH 16/610 (D16C610)		Diesel		16120	449	610	09.05-	■	■	
FH 16/660 (D16E660)		Diesel		16120	485	660	09.06-	■	■	
FH 16/660 (D16E660)		Diesel		16120	485	660	09.06-	■	■	
FH 16/660 (D16E660)		Diesel		16120	485	660	09.06-	■	■	
FH 16/660 (D16E660)		Diesel		16120	485	660	01.07-	■	■	
FH 16/700 (D16G700)		Diesel		16120	515	700	01.09-	■	■	
FH 16/700 (D16G700)		Diesel		16120	515	700	01.09-	■	■	
FH 16/700 (D16G700)		Diesel		16120	515	700	01.09-	■	■	
FH 16/700 (D16G700)		Diesel		16120	515	700	01.09-	■	■	
FH 16/550		Diesel		16125	405	551	01.03-	■		
FH 16/550		Diesel		16125	405	551	01.03-	■		
FH 16/580		Diesel		16125	426	579	01.05-	■		
FH 16/600		Diesel		16125	441	600	01.08-	■		
FH 16/600		Diesel		16125	441	600	01.08-	■		
FH 16/610		Diesel		16125	449	610	01.03-	■		
FH 16/610		Diesel		16125	449	610	01.03-	■		
FH 16/610		Diesel		16125	449	610	01.03-	■		
FH 16/610		Diesel		16125	449	610	01.03-	■		
FH 16/610		Diesel		16125	449	610	01.03-	■		
FH 16/700		Diesel		16125	515	700	01.09-	■		
FH 16/750		Diesel		16125	551	749	01.12-	■		
FH16 II 05.12-							Dump Truck			
FH 16/550		Diesel		16120	396	540	03.14-	■	■	
FH 16/550		Diesel		16120	396	540	03.14-	■	■	
FH 16/550		Diesel		16120	396	540	03.14-	■	■	
FH 16/650		Diesel		16120	479	650	03.14-	■	■	
FH 16/650		Diesel		16120	479	650	03.14-	■	■	
FH 16/650		Diesel		16120	479	650	03.14-	■	■	
FH 16/750 (D16K750)		Diesel		16120	551	750	03.14-	■	■	
FH 16/750 (D16K750)		Diesel		16120	551	750	03.14-	■	■	

LISTA DE APLICACIONES - BUYERS GUIDE

FH 16/750 (D16K750)	Diesel	16120	551	750	03.14-	■	■
FH16 II 05.12-						Platform/Chassis	
FH 16/540, FH 16/550 (D16G540)	Diesel	16120	396	540	05.12-	■	■
FH 16/540, FH 16/550 (D16G540)	Diesel	16120	396	540	05.12-	■	■
FH 16/540, FH 16/550 (D16G540)	Diesel	16120	396	540	05.12-	■	■
FH 16/540, FH 16/550 (D16G540)	Diesel	16120	396	540	05.12-	■	■
FH 16/540, FH 16/550 (D16G540)	Diesel	16120	396	540	05.12-	■	■
FH 16/540, FH 16/550 (D16G540)	Diesel	16120	396	540	05.12-	■	■
FH 16/540, FH 16/550 (D16G540)	Diesel	16120	396	540	05.12-	■	■
FH 16/540, FH 16/550 (D16G540)	Diesel	16120	396	540	05.12-	■	■
FH 16/550	Diesel	16120	405	550	03.14-	■	■
FH 16/550	Diesel	16120	405	540	03.14-	■	■
FH 16/600 (D16G600)	Diesel	16120	441	600	05.12-	■	■
FH 16/600 (D16G600)	Diesel	16120	441	600	05.12-	■	■
FH 16/600 (D16G600)	Diesel	16120	441	600	05.12-	■	■
FH 16/600 (D16G600)	Diesel	16120	441	600	05.12-	■	■
FH 16/600 (D16G600)	Diesel	16120	441	600	05.12-	■	■
FH 16/600 (D16G600)	Diesel	16120	441	600	05.12-	■	■
FH 16/650 (D16K650)	Diesel	16120	479	650	03.14-	■	■
FH 16/650 (D16K650)	Diesel	16120	479	650	03.14-	■	■
FH 16/650 (D16K650)	Diesel	16120	479	650	03.14-	■	■
FH 16/650 (D16K650)	Diesel	16120	479	650	03.14-	■	■
FH 16/650 (D16K650)	Diesel	16120	479	650	03.14-	■	■
FH 16/650 (D16K650)	Diesel	16120	479	650	03.14-	■	■
FH 16/650 (D16K650)	Diesel	16120	479	650	03.14-	■	■
FH 16/650	Diesel	16120	479	650	03.14-	■	■
FH 16/650	Diesel	16120	479	650	03.14-	■	■
FH 16/700 (D16G700)	Diesel	16120	515	700	05.12-	■	■
FH 16/700 (D16G700)	Diesel	16120	515	700	05.12-	■	■
FH 16/700 (D16G700)	Diesel	16120	515	700	05.12-	■	■
FH 16/700 (D16G700)	Diesel	16120	515	700	05.12-	■	■
FH 16/700 (D16G700)	Diesel	16120	515	700	05.12-	■	■
FH 16/750 (D16K750)	Diesel	16120	550	749	03.14-	■	■
FH 16/750 (D16K750)	Diesel	16120	550	750	03.14-	■	■
FH 16/750 (D16K750)	Diesel	16120	550	750	03.14-	■	■
FH 16/750 (D16G750)	Diesel	16120	551	750	05.12-	■	■
FH 16/750 (D16G750)	Diesel	16120	551	750	05.12-	■	■
FH 16/750 (D16G750)	Diesel	16120	551	750	05.12-	■	■
FH 16/750 (D16G750)	Diesel	16120	551	750	05.12-	■	■
FH 16/750 (D16G750)	Diesel	16120	551	750	05.12-	■	■
FH 16/750 (D16K750)	Diesel	16120	551	750	05.12-	■	■
FH 16/750 (D16K750)	Diesel	16120	551	750	03.14-	■	■
FH 16/540	Diesel	16123	397	540	09.12-	■	■
FH 16/540	Diesel	16123	397	540	09.12-	■	■
FH 16/650	Diesel	16123	478	650	03.14-	■	■
FH 16/650	Diesel	16123	478	650	03.14-	■	■
FH 16/650	Diesel	16123	478	650	03.14-	■	■
FH 16/750	Diesel	16123	551	749	09.12-	■	■
FH 16/750	Diesel	16123	551	749	09.12-	■	■
FH 16/750	Diesel	16123	552	751	03.14-	■	■
FH 16/750	Diesel	16123	552	751	03.14-	■	■
FH 16/750	Diesel	16123	552	751	03.14-	■	■

LISTA DE APLICACIONES - BUYERS GUIDE

FH 16/600		Diesel		16125	441	600	09.12-	■	■
FH 16/600		Diesel		16125	441	600	09.12-	■	■
FH 16/600		Diesel		16125	441	600	09.12-	■	■
FH 16/600		Diesel		16125	441	600	09.12-	■	■
FH 16/600		Diesel		16125	441	600	09.12-	■	■
FH 16/600		Diesel		16125	441	600	09.12-	■	■
FH 16/700		Diesel		16125	515	700	09.12-	■	■
FH 16/700		Diesel		16125	515	700	09.12-	■	■
FH 16/700		Diesel		16125	515	700	09.12-	■	■
FH 16/700		Diesel		16125	515	700	09.12-	■	■
FH 16/700		Diesel		16125	515	700	09.12-	■	■
FH 16/700		Diesel		16125	515	700	09.12-	■	■
FH16 II 05.12-								Truck Tractor	
FH 16/540, FH 16/550 (D16G540)		Diesel		16120	396	540	05.12-	■	■
FH 16/540, FH 16/550 (D16G540)		Diesel		16120	396	540	05.12-	■	■
FH 16/540, FH 16/550 (D16G540)		Diesel		16120	396	540	05.12-	■	■
FH 16/540, FH 16/550 (D16G540)		Diesel		16120	396	540	05.12-	■	■
FH 16/540, FH 16/550 (D16G540)		Diesel		16120	396	540	05.12-	■	■
FH 16/540, FH 16/550 (D16G540)		Diesel		16120	396	540	05.12-	■	■
FH 16/550		Diesel		16120	405	550	03.14-	■	■
FH 16/600 (D16G600)		Diesel		16120	441	600	05.12-	■	■
FH 16/600 (D16G600)		Diesel		16120	441	600	05.12-	■	■
FH 16/600 (D16G600)		Diesel		16120	441	600	05.12-	■	■
FH 16/600 (D16G600)		Diesel		16120	441	600	05.12-	■	■
FH 16/600 (D16G600)		Diesel		16120	441	600	05.12-	■	■
FH 16/600 (D16G600)		Diesel		16120	441	600	05.12-	■	■
FH 16/650 (D16K650)		Diesel		16120	479	650	03.14-	■	■
FH 16/650 (D16K650)		Diesel		16120	479	650	03.14-	■	■
FH 16/650 (D16K650)		Diesel		16120	479	650	03.14-	■	■
FH 16/650 (D16K650)		Diesel		16120	479	650	03.14-	■	■
FH 16/650 (D16K650)		Diesel		16120	479	650	03.14-	■	■
FH 16/650 (D16K650)		Diesel		16120	479	650	03.14-	■	■
FH 16/650 (D16K650)		Diesel		16120	479	650	03.14-	■	■
FH 16/650 (D16K650)		Diesel		16120	479	650	03.14-	■	■
FH 16/650 (D16K650)		Diesel		16120	479	650	03.14-	■	■
FH 16/650		Diesel		16120	479	650	03.14-	■	■
FH 16/700 (D16G700)		Diesel		16120	515	700	05.12-	■	■
FH 16/700 (D16G700)		Diesel		16120	515	700	05.12-	■	■
FH 16/700 (D16G700)		Diesel		16120	515	700	05.12-	■	■
FH 16/700 (D16G700)		Diesel		16120	515	700	05.12-	■	■
FH 16/700 (D16G700)		Diesel		16120	515	700	05.12-	■	■
FH 16/700 (D16G700)		Diesel		16120	515	700	05.12-	■	■
FH 16/750 (D16G750)		Diesel		16120	551	750	05.12-	■	■
FH 16/750 (D16G750)		Diesel		16120	551	750	05.12-	■	■
FH 16/750 (D16G750)		Diesel		16120	551	750	05.12-	■	■
FH 16/750 (D16G750)		Diesel		16120	551	750	05.12-	■	■
FH 16/750 (D16G750)		Diesel		16120	551	750	05.12-	■	■
FH 16/750 (D16G750)		Diesel		16120	551	750	05.12-	■	■
FH 16/750 (D16K750)		Diesel		16120	551	750	05.12-	■	■
FH 16/540		Diesel		16123	397	540	09.12-	■	■
FH 16/750		Diesel		16123	552	751	03.14-	■	■
FH 16/600		Diesel		16125	441	600	09.12-	■	■

LISTA DE APLICACIONES - BUYERS GUIDE

550		Diesel		16123	405	551	02.20-	■	■
550		Diesel		16123	405	551	02.20-	■	■
550		Diesel		16123	405	551	02.20-	■	■
550		Diesel		16123	405	551	02.20-	■	■
550		Diesel		16123	405	551	02.20-	■	■
650		Diesel		16123	478	650	02.20-	■	■
650		Diesel		16123	478	650	02.20-	■	■
650		Diesel		16123	478	650	02.20-	■	■
650		Diesel		16123	478	650	02.20-	■	■
650		Diesel		16123	478	650	02.20-	■	■
650		Diesel		16123	478	650	02.20-	■	■
750		Diesel		16123	552	751	02.20-	■	■
750		Diesel		16123	552	751	02.20-	■	■
750		Diesel		16123	552	751	02.20-	■	■
750		Diesel		16123	552	751	02.20-	■	■
750		Diesel		16123	552	751	02.20-	■	■
FM 09.05-								Dump Truck	
FM 300 (D9A300)		Diesel		9364	220	300	09.05-	■	■
FM 300 (D9B300)		Diesel		9364	220	300	09.05-	■	■
FM 300 (D9B300)		Diesel		9364	221	300	09.05-	■	■
FM 300 (D9B300)		Diesel		9364	221	300	09.05-	■	■
FM 300 (D9B300)		Diesel		9364	221	300	09.05-	■	■
FM 340 (D9B340)		Diesel		9364	250	340	09.05-	■	■
FM 340 (D9B340)		Diesel		9364	250	340	09.05-	■	■
FM 340 (D9B340)		Diesel		9364	250	340	09.05-	■	■
FM 340 (D9B340)		Diesel		9364	250	340	09.05-	■	■
FM 380 (D9B380)		Diesel		9364	279	380	09.05-	■	■
FM 380 (D9B380)		Diesel		9364	280	380	09.05-	■	■
FM 380 (D9B380)		Diesel		9364	280	380	09.05-	■	■
FM 380 (D9B380)		Diesel		9364	280	380	09.05-	■	■
FM 300		Diesel		9366	221	300	09.05-	■	
FM 300		Diesel		9366	221	300	09.05-	■	
FM 340		Diesel		9366	250	340	09.05-	■	
FM 340		Diesel		9366	250	340	09.05-	■	
FM 380		Diesel		9366	280	381	09.05-	■	
FM 380		Diesel		9366	280	381	09.05-	■	
FM 330 (D11C330)		Diesel		10837	243	330	09.05-	■	■
FM 330 (D11C330)		Diesel		10837	243	330	09.05-	■	■
FM 330 (D11C330)		Diesel		10837	243	330	09.05-	■	■
FM 330 (D11C330)		Diesel		10837	243	330	09.05-	■	■
FM 370 (D11C370)		Diesel		10837	272	370	09.05-	■	■
FM 370 (D11C370)		Diesel		10837	272	370	09.05-	■	■
FM 370 (D11C370)		Diesel		10837	272	370	09.05-	■	■
FM 370 (D11C370)		Diesel		10837	272	370	09.05-	■	■
FM 410 (D11C410)		Diesel		10837	302	410	09.05-	■	■
FM 410 (D11C410)		Diesel		10837	302	410	09.05-	■	■
FM 410 (D11C410)		Diesel		10837	302	410	09.05-	■	■
FM 410 (D11C410)		Diesel		10837	302	410	09.05-	■	■
FM 450 (D11C450)		Diesel		10837	332	450	09.05-	■	■
FM 450 (D11C450)		Diesel		10837	332	450	09.05-	■	■

LISTA DE APLICACIONES - BUYERS GUIDE

FM 450 (D11C450)		Diesel		10837	332	450	09.05-	■	■
FM 450 (D11C450)		Diesel		10837	332	450	09.05-	■	■
FM 360 (D13A360)		Diesel		12777	264	360	09.05-	■	■
FM 360 (D13B360)		Diesel		12777	264	360	09.05-	■	■
FM 360 (D13A360)		Diesel		12777	264	360	09.05-	■	■
FM 360 (D13B360)		Diesel		12777	264	360	09.05-	■	■
FM 360 (D13A360)		Diesel		12777	264	360	09.05-	■	■
FM 360 (D13B360)		Diesel		12777	264	360	09.05-	■	■
FM 360 (D13A360)		Diesel		12777	264	360	09.05-	■	■
FM 360 (D13B360)		Diesel		12777	264	360	09.05-	■	■
FM 380 (D13C380)		Diesel		12777	280	380	09.05-	■	■
FM 380 (D13C380)		Diesel		12777	280	380	09.05-	■	■
FM 380 (D13C380)		Diesel		12777	280	380	09.05-	■	■
FM 380 (D13C380)		Diesel		12777	280	380	09.05-	■	■
FM 400 (D13A400)		Diesel		12777	294	400	09.05-	■	■
FM 400 (D13B400)		Diesel		12777	294	400	09.05-	■	■
FM 400 (D13A400)		Diesel		12777	294	400	09.05-	■	■
FM 400 (D13B400)		Diesel		12777	294	400	09.05-	■	■
FM 400 (D13A400)		Diesel		12777	294	400	09.05-	■	■
FM 400 (D13B400)		Diesel		12777	294	400	09.05-	■	■
FM 400 (D13A400)		Diesel		12777	294	400	09.05-	■	■
FM 400 (D13B400)		Diesel		12777	294	400	09.05-	■	■
FM 420 (D13C420)		Diesel		12777	309	420	09.05-	■	■
FM 420 (D13C420)		Diesel		12777	309	420	09.05-	■	■
FM 420 (D13C420)		Diesel		12777	309	420	09.05-	■	■
FM 420 (D13C420)		Diesel		12777	309	420	09.05-	■	■
FM 440 (D13A440)		Diesel		12777	324	440	09.05-	■	■
FM 440 (D13B440)		Diesel		12777	324	440	09.05-	■	■
FM 440 (D13A440)		Diesel		12777	324	440	09.05-	■	■
FM 440 (D13B440)		Diesel		12777	324	440	09.05-	■	■
FM 440 (D13A440)		Diesel		12777	324	440	09.05-	■	■
FM 440 (D13B440)		Diesel		12777	324	440	09.05-	■	■
FM 440 (D13A440)		Diesel		12777	324	440	09.05-	■	■
FM 440 (D13B440)		Diesel		12777	324	440	09.05-	■	■
FM 460 (D13C460)		Diesel		12777	338	460	09.05-	■	■
FM 460 (D13C460)		Diesel		12777	338	460	09.05-	■	■
FM 460 (D13C460)		Diesel		12777	338	460	09.05-	■	■
FM 460 (D13C460)		Diesel		12777	338	460	09.05-	■	■
FM 480 (D13A480)		Diesel		12777	353	480	09.05-	■	■
FM 480 (D13A480)		Diesel		12777	353	480	09.05-	■	■
FM 480 (D13A480)		Diesel		12777	353	480	09.05-	■	■
FM 480 (D13A480)		Diesel		12777	353	480	09.05-	■	■
FM 480 (D13A480)		Diesel		12777	353	480	09.05-	■	■
FM 500 (D13C500)		Diesel		12777	368	500	09.05-	■	■
FM 500 (D13C500)		Diesel		12777	368	500	09.05-	■	■
FM 500 (D13C500)		Diesel		12777	368	500	09.05-	■	■
FM 500 (D13C500)		Diesel		12777	368	500	09.05-	■	■
FM 09.05-								Platform/Chassis	
FM 300 (D9B300)		Diesel		9364	220	300	09.05-	■	■
FM 300 (D9B300)		Diesel		9364	221	300	09.05-	■	■
FM 300 (D9A300)		Diesel		9364	221	300	09.05-	■	■

LISTA DE APLICACIONES - BUYERS GUIDE

FM 370 (D11C370)		Diesel		10837	272	370	09.05-	■	■
FM 370 (D11K370)		Diesel		10837	272	370	09.05-	■	■
FM 390 (D11B390)		Diesel		10837	287	390	06.08-	■	■
FM 390 (D11B390)		Diesel		10837	287	390	06.08-	■	■
FM 390 (D11B390)		Diesel		10837	287	390	06.08-	■	■
FM 390		Diesel		10837	287	390	09.05-	■	
FM 410 (D11C410)		Diesel		10837	302	410	09.05-	■	■
FM 410 (D11K410)		Diesel		10837	302	410	09.05-	■	■
FM 410 (D11C410)		Diesel		10837	302	410	09.05-	■	■
FM 410 (D11C410)		Diesel		10837	302	410	09.05-	■	■
FM 410 (D11K410)		Diesel		10837	302	410	09.05-	■	■
FM 410 (D11C410)		Diesel		10837	302	410	09.05-	■	■
FM 410 (D11K410)		Diesel		10837	302	410	09.05-	■	■
FM 410 (D11C410)		Diesel		10837	302	410	09.05-	■	■
FM 410 (D11K410)		Diesel		10837	302	410	09.05-	■	■
FM 410 (D11C410)		Diesel		10837	302	410	09.05-	■	■
FM 410 (D11K410)		Diesel		10837	302	410	09.05-	■	■
FM 410 (D11C410)		Diesel		10837	302	410	09.05-	■	■
FM 410 (D11C410)		Diesel		10837	302	410	09.05-	■	■
FM 410 (D11K410)		Diesel		10837	302	410	09.05-	■	■
FM 410 (D11C410)		Diesel		10837	302	410	09.05-	■	■
FM 410 (D11K410)		Diesel		10837	302	410	09.05-	■	■
FM 430		Diesel		10837	316	430	09.05-	■	
FM 430 (D11A430)		Diesel		10837	317	330	09.05-	■	■
FM 450 (D11C450)		Diesel		10837	332	450	09.05-	■	■
FM 450 (D11K450)		Diesel		10837	332	450	09.05-	■	■
FM 450 (D11C450)		Diesel		10837	332	450	09.05-	■	■
FM 450 (D11C450)		Diesel		10837	332	450	09.05-	■	■
FM 450 (D11K450)		Diesel		10837	332	450	09.05-	■	■
FM 450 (D11C450)		Diesel		10837	332	450	09.05-	■	■
FM 450 (D11K450)		Diesel		10837	332	450	09.05-	■	■
FM 450 (D11C450)		Diesel		10837	332	450	09.05-	■	■
FM 450 (D11K450)		Diesel		10837	332	450	09.05-	■	■
FM 450 (D11C450)		Diesel		10837	332	450	09.05-	■	■
FM 450 (D11K450)		Diesel		10837	332	450	09.05-	■	■
FM 450 (D11C450)		Diesel		10837	332	450	09.05-	■	■
FM 450 (D11K450)		Diesel		10837	332	450	09.05-	■	■
FM 450		Diesel		10840	332	450	09.05-	■	■
FM 360 (D13A360)		Diesel		12777	264	360	11.05-	■	■
FM 360 (D13B360)		Diesel		12777	264	360	11.05-	■	■
FM 360 (D13A360)		Diesel		12777	264	360	11.05-	■	■
FM 360 (D13B360)		Diesel		12777	264	360	11.05-	■	■
FM 360 (D13A360)		Diesel		12777	264	360	09.05-	■	■
FM 360 (D13B360)		Diesel		12777	264	360	09.05-	■	■
FM 360 (D13A360)		Diesel		12777	264	360	09.05-	■	■
FM 360 (D13B360)		Diesel		12777	264	360	09.05-	■	■
FM 360 (D13A360)		Diesel		12777	264	360	09.05-	■	■
FM 360 (D13B360)		Diesel		12777	264	360	09.05-	■	■
FM 360 (D13A360)		Diesel		12777	264	360	09.05-	■	■
FM 360 (D13B360)		Diesel		12777	264	360	09.05-	■	■
FM 360 (D13A360)		Diesel		12777	264	360	09.05-	■	■
FM 360 (D13B360)		Diesel		12777	264	360	09.05-	■	■
FM 360 (D13A360)		Diesel		12777	264	360	09.05-	■	■
FM 360 (D13B360)		Diesel		12777	264	360	09.05-	■	■
FM 380 (D13C380)		Diesel		12777	280	380	09.05-	■	■

LISTA DE APLICACIONES - BUYERS GUIDE

FM 460 (D13C460)		Diesel		12777	338	460	09.05-	■	■
FM 460 (D13C460)		Diesel		12777	338	460	09.05-	■	■
FM 460 (D13C460)		Diesel		12777	338	460	09.05-	■	■
FM 460 (D13K460)		Diesel		12777	338	460	09.05-	■	■
FM 460 (D13C460)		Diesel		12777	338	460	09.05-	■	■
FM 460 (D13C460)		Diesel		12777	338	460	09.05-	■	■
FM 460 (D13C460)		Diesel		12777	338	460	09.05-	■	■
FM 480 (D13A480)		Diesel		12777	353	480	09.05-	■	■
FM 480 (D13A480)		Diesel		12777	353	480	09.05-	■	■
FM 480 (D13A480)		Diesel		12777	353	480	09.05-	■	■
FM 480 (D13A480)		Diesel		12777	353	480	09.05-	■	■
FM 480 (D13A480)		Diesel		12777	353	480	09.05-	■	■
FM 480 (D13A480)		Diesel		12777	353	480	09.05-	■	■
FM 480 (D13A480)		Diesel		12777	353	480	09.05-	■	■
FM 500 (D13B500)		Diesel		12777	368	500	09.05-	■	■
FM 500 (D13C500)		Diesel		12777	368	500	09.05-	■	■
FM 500 (D13C500)		Diesel		12777	368	500	09.05-	■	■
FM 500 (D13C500)		Diesel		12777	368	500	09.05-	■	■
FM 500 (D13C500)		Diesel		12777	368	500	09.05-	■	■
FM 500 (D13C500)		Diesel		12777	368	500	09.05-	■	■
FM 440		Diesel		12800	324	440	09.05-	■	■
FM 09.05-								Truck Tractor	
FM 300 (D9B300)		Diesel		9364	221	300	09.05-	■	■
FM 300 (D9B300)		Diesel		9364	221	300	09.05-	■	■
FM 300 (D9B300)		Diesel		9364	221	300	09.05-	■	■
FM 340 (D9B340)		Diesel		9364	250	340	09.05-	■	■
FM 340 (D9B340)		Diesel		9364	250	340	09.05-	■	■
FM 340 (D9B340)		Diesel		9364	250	340	09.05-	■	■
FM 340 (D9B340)		Diesel		9364	250	340	09.05-	■	■
FM 380 (D9B380)		Diesel		9364	280	380	09.05-	■	■
FM 380 (D9B380)		Diesel		9364	280	380	09.05-	■	■
FM 380 (D9B380)		Diesel		9364	280	380	09.05-	■	■
FM 380 (D9B380)		Diesel		9364	280	380	09.05-	■	■
FM 330 (D11C330)		Diesel		10837	243	330	09.05-	■	■
FM 330 (D11C330)		Diesel		10837	243	330	09.05-	■	■
FM 330 (D11C330)		Diesel		10837	243	330	09.05-	■	■
FM 330 (D11C330)		Diesel		10837	243	330	09.05-	■	■
FM 370 (D11C370)		Diesel		10837	272	370	09.05-	■	■
FM 370 (D11C370)		Diesel		10837	272	370	09.05-	■	■
FM 370 (D11C370)		Diesel		10837	272	370	09.05-	■	■
FM 370 (D11C370)		Diesel		10837	272	370	09.05-	■	■
FM 370 (D11C370)		Diesel		10837	272	370	09.05-	■	■
FM 390 (D11B390)		Diesel		10837	287	390	06.08-	■	■
FM 390 (D11B390)		Diesel		10837	287	390	06.08-	■	■
FM 390 (D11B390)		Diesel		10837	287	390	06.08-	■	■
FM 410 (D11C410)		Diesel		10837	302	410	09.05-	■	■
FM 410 (D11C410)		Diesel		10837	302	410	09.05-	■	■
FM 410 (D11C410)		Diesel		10837	302	410	09.05-	■	■
FM 410 (D11C410)		Diesel		10837	302	410	09.05-	■	■
FM 410 (D11C410)		Diesel		10837	302	410	09.05-	■	■

LISTA DE APLICACIONES - BUYERS GUIDE

FM 460		Diesel		12777	338	460	04.13-	■	■
FM 460		Diesel		12777	338	460	04.13-	■	■
FM 460 LNG		Diesel		12777	338	460	10.17-	■	■
FM 460 LNG		Diesel		12777	338	460	10.17-	■	■
FM 460 LNG		Diesel		12777	338	460	10.17-	■	■
FM 480		Diesel		12777	353	480	04.13-	■	■
FM 480		Diesel		12777	353	480	04.13-	■	■
FM 480		Diesel		12777	353	480	04.13-	■	■
FM 480		Diesel		12777	353	480	04.13-	■	■
FM 480		Diesel		12777	353	480	04.13-	■	■
FM 480		Diesel		12777	353	480	04.13-	■	■
FM 480		Diesel		12777	353	480	04.13-	■	■
FM 480		Diesel		12777	353	480	04.13-	■	■
FM 480		Diesel		12777	353	480	04.13-	■	■
FM 480		Diesel		12777	353	480	04.13-	■	■
FM 480		Diesel		12777	353	480	04.13-	■	■
FM 480		Diesel		12777	353	480	04.13-	■	■
FM 480		Diesel		12777	353	480	04.13-	■	■
FM 480		Diesel		12777	353	480	04.13-	■	■
FM 480		Diesel		12777	353	480	04.13-	■	■
FM 500 (D13C500)		Diesel		12777	368	500	04.13-	■	■
FM 500 (D13K500)		Diesel		12777	368	500	04.13-	■	■
FM 500 (D13C500)		Diesel		12777	368	500	04.13-	■	■
FM 500 (D13K500)		Diesel		12777	368	500	04.13-	■	■
FM 500 (D13C500)		Diesel		12777	368	500	04.13-	■	■
FM 500 (D13K500)		Diesel		12777	368	500	04.13-	■	■
FM 500 (D13C500)		Diesel		12777	368	500	04.13-	■	■
FM 500 (D13K500)		Diesel		12777	368	500	04.13-	■	■
FM 500 (D13C500)		Diesel		12777	368	500	04.13-	■	■
FM 500 (D13K500)		Diesel		12777	368	500	04.13-	■	■
FM 500 (D13C500)		Diesel		12777	368	500	04.13-	■	■
FM 500 (D13K500)		Diesel		12777	368	500	04.13-	■	■
FM 500 (D13C500)		Diesel		12777	368	500	04.13-	■	■
FM 500 (D13K500)		Diesel		12777	368	500	04.13-	■	■
FM 500 (D13C500)		Diesel		12777	368	500	04.13-	■	■
FM 500 (D13K500)		Diesel		12777	368	500	04.13-	■	■
FM 500 (D13C500)		Diesel		12777	368	500	04.13-	■	■
FM 500 (D13K500)		Diesel		12777	368	500	04.13-	■	■
FM 500 (D13C500)		Diesel		12777	368	500	04.13-	■	■
FM 500 (D13K500)		Diesel		12777	368	500	04.13-	■	■
FM 500		Diesel		12777	368	500	04.12-	■	■
FM 500		Diesel		12777	368	500	04.13-	■	■
FM 500		Diesel		12777	368	500	04.13-	■	■
FM 500 (D13K500)		Diesel		12777	368	500	04.13-	■	■
FM 500		Diesel		12777	368	500	04.13-	■	■
FM 500		Diesel		12777	368	500	04.13-	■	■
FM 500		Diesel		12777	368	500	06.16-	■	■
FM 500		Diesel		12777	368	500	04.13-	■	■
FM 500		Diesel		12777	368	500	04.13-	■	■
FM 540		Diesel		12777	397	540	10.15-	■	■
FM II 01.12-					Truck Tractor				
FM 330 (D11C330)		Diesel		10837	243	330	08.13-	■	■

LISTA DE APLICACIONES - BUYERS GUIDE

FM 460 (D13C460)		Diesel		12777	338	460	04.13-	■	■
FM 460 (D13K460)		Diesel		12777	338	460	04.13-	■	■
FM 460		Diesel		12777	338	460	04.13-	■	■
FM 460		Diesel		12777	338	460	04.13-	■	■
FM 460		Diesel		12777	338	460	04.13-	■	■
FM 460 LNG		Diesel		12777	338	460	10.17-	■	■
FM 460 LNG		Diesel		12777	338	460	10.17-	■	■
FM 460 LNG		Diesel		12777	338	460	10.17-	■	■
FM 480		Diesel		12777	353	480	04.13-	■	■
FM 480		Diesel		12777	353	480	04.13-	■	■
FM 500 (D13C500)		Diesel		12777	368	500	04.13-	■	■
FM 500 (D13K500)		Diesel		12777	368	500	04.13-	■	■
FM 500 (D13C500)		Diesel		12777	368	500	04.13-	■	■
FM 500 (D13K500)		Diesel		12777	368	500	04.13-	■	■
FM 500 (D13C500)		Diesel		12777	368	500	04.13-	■	■
FM 500 (D13K500)		Diesel		12777	368	500	04.13-	■	■
FM 500 (D13C500)		Diesel		12777	368	500	04.13-	■	■
FM 500 (D13K500)		Diesel		12777	368	500	04.13-	■	■
FM 500 (D13C500)		Diesel		12777	368	500	04.13-	■	■
FM 500 (D13K500)		Diesel		12777	368	500	04.13-	■	■
FM 500 (D13C500)		Diesel		12777	368	500	04.13-	■	■
FM 500 (D13K500)		Diesel		12777	368	500	04.13-	■	■
FM 500 (D13K500)		Diesel		12777	368	500	04.13-	■	■
FM 500 (D13K500)		Diesel		12777	368	500	04.13-	■	■
FM 500 (D13K500)		Diesel		12777	368	500	04.13-	■	■
FM 500		Diesel		12777	368	500	04.13-	■	■
FM III 02.20-							Municipal Vehicle		
330		Diesel		10837	243	330	02.20-	■	■
330		Diesel		10837	243	330	02.20-	■	■
380		Diesel		10837	280	381	02.20-	■	■
380		Diesel		10837	280	381	02.20-	■	■
430		Diesel		10837	316	430	02.20-	■	■
430		Diesel		10837	316	430	02.20-	■	■
460		Diesel		10837	339	461	02.20-	■	■
460		Diesel		10837	339	461	02.20-	■	■
420		Diesel		12777	309	420	02.20-	■	■
420		Diesel		12777	309	420	02.20-	■	■
460		Diesel		12777	338	460	02.20-	■	■
460		Diesel		12777	338	460	02.20-	■	■
500		Diesel		12777	368	500	02.20-	■	■
500		Diesel		12777	368	500	02.20-	■	■
FM III 02.20-							Platform/Chassis		
330		Diesel		10837	243	330	02.20-	■	■
330		Diesel		10837	243	330	02.20-	■	■
330		Diesel		10837	243	330	02.20-	■	■
330		Diesel		10837	243	330	02.20-	■	■
330		Diesel		10837	243	330	02.20-	■	■
330		Diesel		10837	243	330	02.20-	■	■
330		Diesel		10837	243	330	02.20-	■	■
330		Diesel		10837	243	330	02.20-	■	■
330		Diesel		10837	243	330	02.20-	■	■
330		Diesel		10837	243	330	02.20-	■	■
330		Diesel		10837	243	330	02.20-	■	■

LISTA DE APLICACIONES - BUYERS GUIDE

460		Diesel		10837	339	461	02.20-	■	■
420		Diesel		12777	309	420	02.20-	■	■
420		Diesel		12777	309	420	02.20-	■	■
420		Diesel		12777	309	420	02.20-	■	■
420		Diesel		12777	309	420	02.20-	■	■
420		Diesel		12777	309	420	02.20-	■	■
420		Diesel		12777	309	420	02.20-	■	■
420		Diesel		12777	309	420	02.20-	■	■
420 LNG		Diesel		12777	309	420	02.20-	■	■
420 LNG		Diesel		12777	309	420	02.20-	■	■
460		Diesel		12777	338	460	02.20-	■	■
460		Diesel		12777	338	460	02.20-	■	■
460		Diesel		12777	338	460	02.20-	■	■
460		Diesel		12777	338	460	02.20-	■	■
460		Diesel		12777	338	460	02.20-	■	■
460		Diesel		12777	338	460	02.20-	■	■
460		Diesel		12777	338	460	02.20-	■	■
460 LNG		Diesel		12777	338	460	02.20-	■	■
460 LNG		Diesel		12777	338	460	02.20-	■	■
500		Diesel		12777	368	500	02.20-	■	■
500		Diesel		12777	368	500	02.20-	■	■
500		Diesel		12777	368	500	02.20-	■	■
500		Diesel		12777	368	500	02.20-	■	■
500		Diesel		12777	368	500	02.20-	■	■
500		Diesel		12777	368	500	02.20-	■	■
FM III 02.20-								Truck Tractor	
Electric		Mixto		0	600	816	12.22-	■	■
Electric		Mixto		0	600	816	12.22-	■	■
Electric		Mixto		0	600	816	12.22-	■	■
FMX 04.10-								Dump Truck	
330 (D11C330)		Diesel		10837	243	330	04.10-	■	■
330 (D11K330)		Diesel		10837	243	330	04.10-	■	■
330 (D11C330)		Diesel		10837	243	330	04.10-	■	■
330 (D11K330)		Diesel		10837	243	330	04.10-	■	■
330 (D11C330)		Diesel		10837	243	330	04.10-	■	■
330 (D11C330)		Diesel		10837	243	330	04.10-	■	■
330 (D11K330)		Diesel		10837	243	330	04.10-	■	■
330 (D11C330)		Diesel		10837	243	330	04.10-	■	■
330 (D11C330)		Diesel		10837	243	330	04.10-	■	■
330 (D11K330)		Diesel		10837	243	330	04.10-	■	■
330 (D11C330)		Diesel		10837	243	330	04.10-	■	■
330 (D11K330)		Diesel		10837	243	330	04.10-	■	■
330 (D11C330)		Diesel		10837	243	330	04.10-	■	■
330 (D11K330)		Diesel		10837	243	330	04.10-	■	■
330 (D11C330)		Diesel		10837	243	330	04.10-	■	■
330 (D11K330)		Diesel		10837	243	330	04.10-	■	■
370 (D11C370)		Diesel		10837	272	370	04.10-	■	■
370 (D11K370)		Diesel		10837	272	370	04.10-	■	■
370 (D11C370)		Diesel		10837	272	370	04.10-	■	■
370 (D11K370)		Diesel		10837	272	370	04.10-	■	■
370 (D11C370)		Diesel		10837	272	370	04.10-	■	■
370 (D11K370)		Diesel		10837	272	370	04.10-	■	■
370 (D11C370)		Diesel		10837	272	370	04.10-	■	■

LISTA DE APLICACIONES - BUYERS GUIDE

450 (D11K450)		Diesel		10837	332	450	04.10-	■	■
450 (D11C450)		Diesel		10837	332	450	04.10-	■	■
450 (D11K450)		Diesel		10837	332	450	04.10-	■	■
450 (D11C450)		Diesel		10837	332	450	04.10-	■	■
450 (D11K450)		Diesel		10837	332	450	04.10-	■	■
450 (D11C450)		Diesel		10837	332	450	04.10-	■	■
450 (D11K450)		Diesel		10837	332	450	04.10-	■	■
450 (D11C450)		Diesel		10837	332	450	04.10-	■	■
450 (D11K450)		Diesel		10837	332	450	04.10-	■	■
450 (D11C450)		Diesel		10837	332	450	04.10-	■	■
450 (D11K450)		Diesel		10837	332	450	04.10-	■	■
330 (D11C330)		Diesel		10840	243	330	04.10-	■	■
330 (D11K330)		Diesel		10840	243	330	04.10-	■	■
370 (D11C370)		Diesel		10840	272	370	04.10-	■	■
370 (D11K370)		Diesel		10840	272	370	04.10-	■	■
410 (D11C410)		Diesel		10840	302	410	04.10-	■	■
410 (D11K410)		Diesel		10840	302	410	04.10-	■	■
450 (D11C450)		Diesel		10840	332	450	04.10-	■	■
450 (D11K450)		Diesel		10840	332	450	04.10-	■	■
380 (D13C380)		Diesel		12777	280	380	04.10-	■	■
380 (D13C380)		Diesel		12777	280	380	04.10-	■	■
380 (D13C380)		Diesel		12777	280	380	04.10-	■	■
380 (D13C380)		Diesel		12777	280	380	04.10-	■	■
380 (D13C380)		Diesel		12777	280	380	04.10-	■	■
380 (D13C380)		Diesel		12777	280	380	04.10-	■	■
380 (D13C380)		Diesel		12777	280	380	04.10-	■	■
380 (D13C380)		Diesel		12777	280	380	04.10-	■	■
400 (D13B400)		Diesel		12777	294	400	04.10-	■	■
420 (D13C420)		Diesel		12777	309	420	04.10-	■	■
420 (D13K420)		Diesel		12777	309	420	04.10-	■	■
420 (D13C420)		Diesel		12777	309	420	04.10-	■	■
420 (D13K420)		Diesel		12777	309	420	04.10-	■	■
420 (D13C420)		Diesel		12777	309	420	04.10-	■	■
420 (D13K420)		Diesel		12777	309	420	04.10-	■	■
420 (D13C420)		Diesel		12777	309	420	04.10-	■	■
420 (D13K420)		Diesel		12777	309	420	04.10-	■	■
420 (D13C420)		Diesel		12777	309	420	04.10-	■	■
420 (D13K420)		Diesel		12777	309	420	04.10-	■	■
420 (D13C420)		Diesel		12777	309	420	04.10-	■	■
420 (D13K420)		Diesel		12777	309	420	04.10-	■	■
420 (D13C420)		Diesel		12777	309	420	04.10-	■	■
420 (D13K420)		Diesel		12777	309	420	04.10-	■	■
420 (D13C420)		Diesel		12777	309	420	04.10-	■	■
420 (D13K420)		Diesel		12777	309	420	04.10-	■	■
440 (D13A440)		Diesel		12777	324	440	04.10-	■	■
460 (D13C460)		Diesel		12777	338	460	04.10-	■	■
460 (D13K460)		Diesel		12777	338	460	04.10-	■	■
460 (D13C460)		Diesel		12777	338	460	04.10-	■	■
460 (D13K460)		Diesel		12777	338	460	04.10-	■	■
460 (D13C460)		Diesel		12777	338	460	04.10-	■	■
460 (D13K460)		Diesel		12777	338	460	04.10-	■	■

LISTA DE APLICACIONES - BUYERS GUIDE

330		Diesel		10837	243	330	06.16-	■	■
370		Diesel		10837	272	370	09.13-	■	■
370		Diesel		10837	272	370	09.13-	■	■
370		Diesel		10837	272	370	09.13-	■	■
370		Diesel		10837	272	370	09.13-	■	■
370		Diesel		10837	272	370	09.13-	■	■
370		Diesel		10837	272	370	09.13-	■	■
370		Diesel		10837	272	370	09.13-	■	■
370		Diesel		10837	272	370	06.16-	■	■
410		Diesel		10837	302	410	09.13-	■	■
410		Diesel		10837	302	410	09.13-	■	■
410		Diesel		10837	302	410	09.13-	■	■
410		Diesel		10837	302	410	09.13-	■	■
410		Diesel		10837	302	410	09.13-	■	■
410		Diesel		10837	302	410	09.13-	■	■
410		Diesel		10837	302	410	09.13-	■	■
410		Diesel		10837	302	410	09.13-	■	■
410		Diesel		10837	302	410	06.16-	■	■
450		Diesel		10837	332	450	09.13-	■	■
450		Diesel		10837	332	450	09.13-	■	■
450		Diesel		10837	332	450	09.13-	■	■
450		Diesel		10837	332	450	09.13-	■	■
450		Diesel		10837	332	450	09.13-	■	■
450		Diesel		10837	332	450	09.13-	■	■
450		Diesel		10837	332	450	09.13-	■	■
450		Diesel		10837	332	450	06.16-	■	■
380 (D11K330)		Diesel		10840	243	330	04.12-	■	■
420		Diesel		12777	309	420	09.13-	■	■
420		Diesel		12777	309	420	09.13-	■	■
420		Diesel		12777	309	420	09.13-	■	■
420		Diesel		12777	309	420	09.13-	■	■
420		Diesel		12777	309	420	09.13-	■	■
420		Diesel		12777	309	420	09.13-	■	■
420		Diesel		12777	309	420	09.13-	■	■
420		Diesel		12777	309	420	06.16-	■	■
420		Diesel		12777	309	420	06.16-	■	■
460		Diesel		12777	338	460	09.13-	■	■
460		Diesel		12777	338	460	09.13-	■	■
460		Diesel		12777	338	460	09.13-	■	■
460		Diesel		12777	338	460	09.13-	■	■
460		Diesel		12777	338	460	09.13-	■	■
460		Diesel		12777	338	460	09.13-	■	■
460		Diesel		12777	338	460	09.13-	■	■
460		Diesel		12777	338	460	06.16-	■	■
460		Diesel		12777	338	460	06.16-	■	■
500		Diesel		12777	368	500	09.13-	■	■
500		Diesel		12777	368	500	09.13-	■	■
500		Diesel		12777	368	500	09.13-	■	■
500		Diesel		12777	368	500	09.13-	■	■
500		Diesel		12777	368	500	09.13-	■	■
500		Diesel		12777	368	500	09.13-	■	■

LISTA DE APLICACIONES - BUYERS GUIDE

500		Diesel		12777	368	500	06.16-	■	■
500		Diesel		12777	368	500	06.16-	■	■
540 (D13K540)		Diesel		12777	397	540	09.13-	■	■
540		Diesel		12777	397	540	09.13-	■	■
540 (D13K540)		Diesel		12777	397	540	09.13-	■	■
540		Diesel		12777	397	540	09.13-	■	■
540		Diesel		12777	397	540	09.13-	■	■
540		Diesel		12777	397	540	09.13-	■	■
540		Diesel		12777	397	540	09.13-	■	■
540		Diesel		12777	397	540	06.16-	■	■
540		Diesel		12777	397	540	06.16-	■	■
FMX II 04.12-					Platform/Chassis				
330		Diesel		10837	243	330	04.12-	■	■
330		Diesel		10837	243	330	04.12-	■	■
330		Diesel		10837	243	330	04.12-	■	■
330		Diesel		10837	243	330	04.12-	■	■
330		Diesel		10837	243	330	09.13-	■	■
330		Diesel		10837	243	330	09.13-	■	■
330		Diesel		10837	243	330	09.13-	■	■
330		Diesel		10837	243	330	09.13-	■	■
330		Diesel		10837	243	330	09.13-	■	■
330		Diesel		10837	243	330	09.13-	■	■
330		Diesel		10837	243	330	09.13-	■	■
330		Diesel		10837	243	330	09.13-	■	■
330		Diesel		10837	243	330	06.16-	■	■
330		Diesel		10837	243	330	06.16-	■	■
330		Diesel		10837	243	330	06.16-	■	■
330		Diesel		10837	243	330	06.16-	■	■
370		Diesel		10837	272	370	09.13-	■	■
370		Diesel		10837	272	370	09.13-	■	■
370		Diesel		10837	272	370	09.13-	■	■
370		Diesel		10837	272	370	09.13-	■	■
370		Diesel		10837	272	370	09.13-	■	■
370		Diesel		10837	272	370	09.13-	■	■
370		Diesel		10837	272	370	09.13-	■	■
370		Diesel		10837	272	370	09.13-	■	■
370		Diesel		10837	272	370	09.13-	■	■
370		Diesel		10837	272	370	09.13-	■	■
370		Diesel		10837	272	370	09.13-	■	■
370		Diesel		10837	272	370	06.16-	■	■
370		Diesel		10837	272	370	06.16-	■	■
370		Diesel		10837	272	370	06.16-	■	■
370		Diesel		10837	272	370	06.16-	■	■
410		Diesel		10837	302	410	09.13-	■	■
410		Diesel		10837	302	410	09.13-	■	■
410		Diesel		10837	302	410	09.13-	■	■
410		Diesel		10837	302	410	09.13-	■	■
410		Diesel		10837	302	410	09.13-	■	■
410		Diesel		10837	302	410	09.13-	■	■

LISTA DE APLICACIONES - BUYERS GUIDE

460		Diesel		12777	338	460	09.13-	■	■
460		Diesel		12777	338	460	09.13-	■	■
460		Diesel		12777	338	460	09.13-	■	■
460		Diesel		12777	338	460	09.13-	■	■
460		Diesel		12777	338	460	09.13-	■	■
460		Diesel		12777	338	460	06.16-	■	■
460		Diesel		12777	338	460	06.16-	■	■
460		Diesel		12777	338	460	06.16-	■	■
460		Diesel		12777	338	460	06.16-	■	■
500		Diesel		12777	368	500	09.13-	■	■
500		Diesel		12777	368	500	09.13-	■	■
500		Diesel		12777	368	500	09.13-	■	■
500		Diesel		12777	368	500	09.13-	■	■
500		Diesel		12777	368	500	09.13-	■	■
500		Diesel		12777	368	500	09.13-	■	■
500		Diesel		12777	368	500	09.13-	■	■
500		Diesel		12777	368	500	09.13-	■	■
500		Diesel		12777	368	500	09.13-	■	■
500		Diesel		12777	368	500	09.13-	■	■
500		Diesel		12777	368	500	09.13-	■	■
500		Diesel		12777	368	500	09.13-	■	■
500		Diesel		12777	368	500	06.16-	■	■
500		Diesel		12777	368	500	06.16-	■	■
500		Diesel		12777	368	500	06.16-	■	■
500		Diesel		12777	368	500	06.16-	■	■
540		Diesel		12777	397	540	09.13-	■	■
540 (D13K540)		Diesel		12777	397	540	09.13-	■	■
540		Diesel		12777	397	540	09.13-	■	■
540		Diesel		12777	397	540	09.13-	■	■
540 (D13C540)		Diesel		12777	397	540	09.13-	■	■
540		Diesel		12777	397	540	09.13-	■	■
540		Diesel		12777	397	540	09.13-	■	■
540		Diesel		12777	397	540	09.13-	■	■
540		Diesel		12777	397	540	09.13-	■	■
540		Diesel		12777	397	540	01.10-	■	■
540		Diesel		12777	397	540	09.13-	■	■
540		Diesel		12777	397	540	09.13-	■	■
540		Diesel		12777	397	540	09.13-	■	■
540		Diesel		12777	397	540	06.16-	■	■
540		Diesel		12777	397	540	06.16-	■	■
540		Diesel		12777	397	540	06.16-	■	■
540		Diesel		12777	397	540	06.16-	■	■
540		Diesel		12777	397	540	06.16-	■	■
FMX II 04.12-					Truck Tractor				
330		Diesel		10837	243	330	09.13-	■	■
330		Diesel		10837	243	330	09.13-	■	■
330		Diesel		10837	243	330	09.13-	■	■
330		Diesel		10837	243	330	09.13-	■	■
330		Diesel		10837	243	330	09.13-	■	■
330		Diesel		10837	243	330	09.13-	■	■
330		Diesel		10837	243	330	09.13-	■	■

LISTA DE APLICACIONES - BUYERS GUIDE

330		Diesel		10837	243	330	09.13-	■	■
330		Diesel		10837	243	330	09.13-	■	■
330		Diesel		10837	243	330	06.16-	■	■
330		Diesel		10837	243	330	06.16-	■	■
330		Diesel		10837	243	330	06.16-	■	■
370		Diesel		10837	272	370	09.13-	■	■
370		Diesel		10837	272	370	09.13-	■	■
370		Diesel		10837	272	370	09.13-	■	■
370		Diesel		10837	272	370	09.13-	■	■
370		Diesel		10837	272	370	09.13-	■	■
370		Diesel		10837	272	370	09.13-	■	■
370		Diesel		10837	272	370	09.13-	■	■
370		Diesel		10837	272	370	09.13-	■	■
370		Diesel		10837	272	370	09.13-	■	■
370		Diesel		10837	272	370	06.16-	■	■
370		Diesel		10837	272	370	06.16-	■	■
370		Diesel		10837	272	370	06.16-	■	■
410		Diesel		10837	302	410	09.13-	■	■
410		Diesel		10837	302	410	09.13-	■	■
410		Diesel		10837	302	410	09.13-	■	■
410		Diesel		10837	302	410	09.13-	■	■
410		Diesel		10837	302	410	09.13-	■	■
410		Diesel		10837	302	410	09.13-	■	■
410		Diesel		10837	302	410	09.13-	■	■
410		Diesel		10837	302	410	09.13-	■	■
410		Diesel		10837	302	410	09.13-	■	■
410		Diesel		10837	302	410	06.16-	■	■
410		Diesel		10837	302	410	06.16-	■	■
410		Diesel		10837	302	410	06.16-	■	■
450		Diesel		10837	332	450	09.13-	■	■
450		Diesel		10837	332	450	09.13-	■	■
450		Diesel		10837	332	450	09.13-	■	■
450		Diesel		10837	332	450	09.13-	■	■
450 (D11K450)		Diesel		10837	332	450	09.13-	■	■
450		Diesel		10837	332	450	09.13-	■	■
450		Diesel		10837	332	450	09.13-	■	■
450		Diesel		10837	332	450	09.13-	■	■
450		Diesel		10837	332	450	09.13-	■	■
450		Diesel		10837	332	450	06.16-	■	■
450		Diesel		10837	332	450	06.16-	■	■
420		Diesel		12777	309	420	09.13-	■	■
420		Diesel		12777	309	420	09.13-	■	■
420		Diesel		12777	309	420	09.13-	■	■
420		Diesel		12777	309	420	09.13-	■	■
420		Diesel		12777	309	420	09.13-	■	■
420		Diesel		12777	309	420	09.12-	■	■
420		Diesel		12777	309	420	09.13-	■	■
420		Diesel		12777	309	420	09.13-	■	■
420		Diesel		12777	309	420	09.13-	■	■
420		Diesel		12777	309	420	06.16-	■	■
420		Diesel		12777	309	420	06.16-	■	■

LISTA DE APLICACIONES - BUYERS GUIDE

460		Diesel		12777	338	460	09.13-	■	■
460		Diesel		12777	338	460	09.13-	■	■
460		Diesel		12777	338	460	09.13-	■	■
460		Diesel		12777	338	460	09.13-	■	■
460		Diesel		12777	338	460	09.13-	■	■
460		Diesel		12777	338	460	09.13-	■	■
460		Diesel		12777	338	460	09.13-	■	■
460		Diesel		12777	338	460	09.13-	■	■
460		Diesel		12777	338	460	09.13-	■	■
460		Diesel		12777	338	460	06.16-	■	■
460		Diesel		12777	338	460	06.16-	■	■
500		Diesel		12777	368	500	09.13-	■	■
500		Diesel		12777	368	500	09.13-	■	■
500		Diesel		12777	368	500	09.13-	■	■
500		Diesel		12777	368	500	09.13-	■	■
500		Diesel		12777	368	500	09.13-	■	■
500		Diesel		12777	368	500	09.13-	■	■
500		Diesel		12777	368	500	09.13-	■	■
500		Diesel		12777	368	500	09.13-	■	■
500		Diesel		12777	368	500	06.16-	■	■
500		Diesel		12777	368	500	06.16-	■	■
540		Diesel		12777	397	540	09.13-	■	■
540		Diesel		12777	397	540	09.13-	■	■
540		Diesel		12777	397	540	09.13-	■	■
540		Diesel		12777	397	540	09.13-	■	■
540	(D13K540)	Diesel		12777	397	540	09.13-	■	■
540		Diesel		12777	397	540	09.13-	■	■
540		Diesel		12777	397	540	09.13-	■	■
540		Diesel		12777	397	540	09.13-	■	■
540		Diesel		12777	397	540	09.13-	■	■
540		Diesel		12777	397	540	06.16-	■	■
540		Diesel		12777	397	540	06.16-	■	■
FMX III 02.20-						Dump Truck			
330		Diesel		10837	243	330	02.20-	■	■
380		Diesel		10837	280	381	02.20-	■	■
430		Diesel		10837	316	430	02.20-	■	■
460		Diesel		10837	339	461	02.20-	■	■
420		Diesel		12777	309	420	02.20-	■	■
420		Diesel		12777	309	420	02.20-	■	■
420		Diesel		12777	309	420	02.20-	■	■
460		Diesel		12777	338	460	02.20-	■	■
460		Diesel		12777	338	460	02.20-	■	■
460		Diesel		12777	338	460	02.20-	■	■
500		Diesel		12777	368	500	02.20-	■	■
500		Diesel		12777	368	500	02.20-	■	■
500		Diesel		12777	368	500	02.20-	■	■
540		Diesel		12777	397	540	02.20-	■	■
540		Diesel		12777	397	540	02.20-	■	■
540		Diesel		12777	397	540	02.20-	■	■

LISTA DE APLICACIONES - BUYERS GUIDE

430		Diesel		10837	316	430	02.20-	■	■
430		Diesel		10837	316	430	02.20-	■	■
460		Diesel		10837	339	461	02.20-	■	■
460		Diesel		10837	339	461	02.20-	■	■
460		Diesel		10837	339	461	02.20-	■	■
460		Diesel		10837	339	461	02.20-	■	■
460		Diesel		10837	339	461	02.20-	■	■
460		Diesel		10837	339	461	02.20-	■	■
420		Diesel		12777	309	420	02.20-	■	■
420		Diesel		12777	309	420	02.20-	■	■
420		Diesel		12777	309	420	02.20-	■	■
420		Diesel		12777	309	420	02.20-	■	■
420		Diesel		12777	309	420	02.20-	■	■
420 LNG		Diesel		12777	309	420	02.20-	■	■
460		Diesel		12777	338	460	02.20-	■	■
460		Diesel		12777	338	460	02.20-	■	■
460		Diesel		12777	338	460	02.20-	■	■
460		Diesel		12777	338	460	02.20-	■	■
460		Diesel		12777	338	460	02.20-	■	■
460		Diesel		12777	338	460	02.20-	■	■
460 LNG		Diesel		12777	338	460	02.20-	■	■
500		Diesel		12777	368	500	02.20-	■	■
500		Diesel		12777	368	500	02.20-	■	■
500		Diesel		12777	368	500	02.20-	■	■
500		Diesel		12777	368	500	02.20-	■	■
500		Diesel		12777	368	500	02.20-	■	■
500		Diesel		12777	368	500	02.20-	■	■
540		Diesel		12777	397	540	02.20-	■	■
540		Diesel		12777	397	540	02.20-	■	■
540		Diesel		12777	397	540	02.20-	■	■
540		Diesel		12777	397	540	02.20-	■	■
540		Diesel		12777	397	540	02.20-	■	■
540		Diesel		12777	397	540	02.20-	■	■
FMX III 02.20-						Truck Tractor			
Electric		Mixto		0	600	816	12.22-	■	■
Electric		Mixto		0	600	816	12.22-	■	■
Electric		Mixto		0	600	816	12.22-	■	■