

LISTA DE APLICACIONES - BUYERS GUIDE

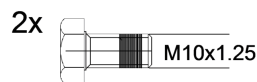
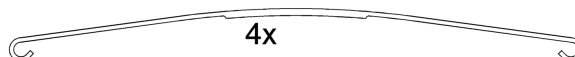
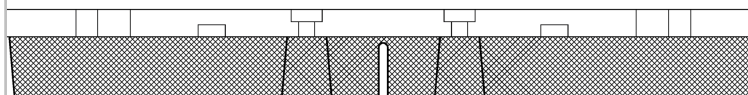
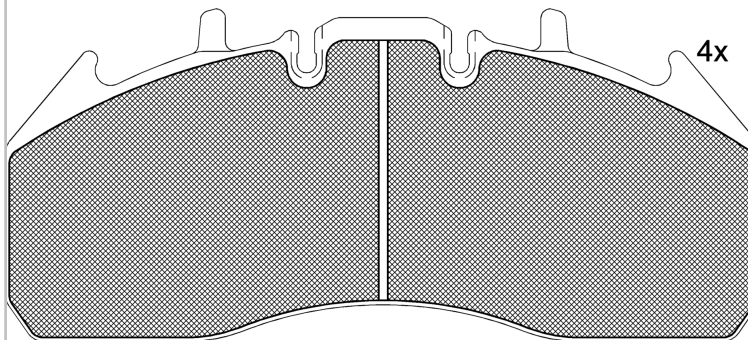
151831-066



Qty: 660

Weight: 10.620

O.E.M.	MAKE
2 056 871 1	VOLVO
2 056 871 4	VOLVO
2 102 470 1	VOLVO
2 102 470 2	VOLVO
2 135 257 0	VOLVO
2 149 655 0	VOLVO
2 314 953 2	VOLVO
5001 864 363	RENAULT TRUCKS
5001 864 364	RENAULT TRUCKS
74 21 399 929	RENAULT TRUCKS
74 21 496 555	RENAULT TRUCKS



1 - Ref. 690182 E

151831-066

E 9 90R-01178/1683



Meritor Elsa 225-3

249.3x109.68x29.3

WVA	FMSI
29174	D1708-8931
29204	D1758-8986
29218	
29219	
29226	
MAKE	
RENAULT TRUCKS	
SOLARIS	
VOLVO	



Trac.	CC	Kw	CV	
				Front / Rear

RENAULT TRUCKS

03.05-						Platform/Chassis					
DXi 12 440.18 (DXI 12)		Diesel		12130	324	441	10.04-04.06	■	■		
DXi 12 440.24 (DXI 12)		Diesel		12130	324	441	10.04-04.06	■	■		
DXi 12 440.26 (DXI 12)		Diesel		12130	324	441	10.04-04.06	■	■		
DXi 12 480.18 (DXI 12)		Diesel		12130	353	480	10.04-04.06	■	■		
DXi 12 480.24 (DXI 12)		Diesel		12130	353	480	10.04-04.06	■	■		
DXi 12 480.26 (DXI 12)		Diesel		12130	353	480	10.04-04.06	■	■		
DXi 13 440.19 (DXI 13)		Diesel		12777	323	440	03.09-	■	■		
DXi 13 460.24 (DXI 13)		Diesel		12777	339	461	05.06-	■	■		
DXi 13 460.25 (DXI 13)		Diesel		12777	339	461	05.06-	■	■		
DXi 13 460.26 (DXI 13)		Diesel		12777	339	461	05.06-	■	■		
DXi 13 480.19 (DXI 13)		Diesel		12777	353	480	03.09-	■	■		
DXi 13 480.26 (DXI 13)		Diesel		12777	353	480	03.09-	■	■		
DXi 13 500.24 (DXI 13)		Diesel		12777	368	500	05.06-	■	■		
DXi 13 500.25 (DXI 13)		Diesel		12777	368	500	05.06-	■	■		
DXi 13 500.26 (DXI 13)		Diesel		12777	368	500	05.06-	■	■		
DXi 13 520.19 (DXI 13)		Diesel		12777	382	520	08.09-	■	■		
DXi 13 520.24 (DXI 13)		Diesel		12777	382	520	08.09-	■	■		
DXi 13 520.25 (DXI 13)		Diesel		12777	382	520	08.09-	■	■		
DXi 13 520.26 (DXI 13)		Diesel		12777	382	520	08.09-	■	■		
03.05-						Truck Tractor					
DXi 12 440.18 T (DXI 12)		Diesel		12130	324	441	10.04-04.06	■	■		
DXi 12 440.26 T (DXI 12)		Diesel		12130	324	441	10.04-04.06	■	■		
DXi 12 480.18 T (DXI 12)		Diesel		12130	353	480	10.04-04.06	■	■		

LISTA DE APLICACIONES - BUYERS GUIDE

DXi 12 480.26 T (DXi 12)		Diesel		12130	353	480	10.04-04.06	■	■
DXi 13 440.19 (DXi 13)		Diesel		12777	323	440	03.09-	■	■
DXi 13 460.18 T (DXi 13)		Diesel		12777	339	461	05.06-	■	■
DXi 13 460.26 T (DXi 13)		Diesel		12777	339	461	05.06-	■	■
DXi 13 480.19 (DXi 13)		Diesel		12777	353	480	03.09-	■	■
DXi 13 480.26 (DXi 13)		Diesel		12777	353	480	03.09-	■	■
DXi 13 500.18 T (DXi 13)		Diesel		12777	368	500	05.06-	■	■
DXi 13 500.26 T (DXi 13)		Diesel		12777	368	500	05.06-	■	■
DXi 13 520.18 (DXi 13)		Diesel		12777	382	520	08.09-	■	■
DXi 13 520.19 (DXi 13)		Diesel		12777	382	520	08.09-	■	■
DXi 13 520.25 (DXi 13)		Diesel		12777	382	520	08.09-	■	■
DXi 13 520.26 (DXi 13)		Diesel		12777	382	520	08.09-	■	■
C II 01.13-					Platform/Chassis				
250P (DTI8-122HQ)		Diesel		7698	184	250	01.13-	■	■
250P		Diesel		7698	184	250	01.13-	■	■
250P, 250PK (DTI8-122HQ)		Diesel		7698	184	250	01.13-	■	■
250P, 250PK		Diesel		7698	184	250	01.13-	■	■
280P (DTI8-122HR)		Diesel		7698	206	280	01.13-	■	■
280P, 280PK (DTI8-122HR)		Diesel		7698	206	280	01.13-	■	■
280P, 280PK (DTI8-122HR)		Diesel		7698	206	280	01.13-	■	■
280P, 280PK		Diesel		7698	206	280	01.13-	■	■
280P, 280PK		Diesel		7698	206	280	01.13-	■	■
320P (DTI8-122HS)		Diesel		7698	235	320	01.13-	■	■
320P		Diesel		7698	235	320	01.13-	■	■
320P, 320PK (DTI8-122HS)		Diesel		7698	235	320	01.13-	■	■
320P, 320PK (DTI8-122HS)		Diesel		7698	235	320	01.13-	■	■
320P, 320PK		Diesel		7698	235	320	01.13-	■	■
320P, 320PK		Diesel		7698	235	320	01.13-	■	■
380P (DTI11-122HH)		Diesel		10837	279	379	01.13-	■	■
380P		Diesel		10837	279	379	01.13-	■	■
380P		Diesel		10837	279	379	01.13-	■	■
380P, 380PK (DTI11-122HH)		Diesel		10837	279	379	01.13-	■	■
380P, 380PK (DTI11-122HH)		Diesel		10837	279	379	01.13-	■	■
380P, 380PK, 380P XLOAD (DTI11-122HH)		Diesel		10837	279	379	01.13-	■	■
430P (DTI11-122HI)		Diesel		10837	316	430	01.13-	■	■
430P		Diesel		10837	316	430	01.13-	■	■
430P		Diesel		10837	316	430	01.13-	■	■
430P, 430PK (DTI11-122HI)		Diesel		10837	316	430	01.13-	■	■
430P, 430PK (DTI11-122HI)		Diesel		10837	316	430	01.13-	■	■
430P, 430PK, 430P XLOAD (DTI11-122HI)		Diesel		10837	316	430	01.13-	■	■
460P (DTI11-122HJ)		Diesel		10837	338	460	01.13-	■	■
460P, 460PK (DTI11-122HJ)		Diesel		10837	338	460	01.13-	■	■
460P, 460PK (DTI11-122HJ)		Diesel		10837	338	460	01.13-	■	■
460P, 460PK, 460P XLOAD (DTI11-122HJ)		Diesel		10837	338	460	01.13-	■	■
440P (DTI13-122HK)		Diesel		12777	323	439	01.13-	■	■
440P, 440PK (DTI13-122HK)		Diesel		12777	323	439	01.13-	■	■
440P, 440PK (DTI13-122HK)		Diesel		12777	323	439	01.13-	■	■
440P, 440PK (DTI13-122HK)		Diesel		12777	323	439	01.13-	■	■
480P (DTI13-122HL)		Diesel		12777	353	480	01.13-	■	■
480P, 480PK (DTI13-122HL)		Diesel		12777	353	480	01.13-	■	■
480P, 480PK (DTI13-122HL)		Diesel		12777	353	480	01.13-	■	■

LISTA DE APLICACIONES - BUYERS GUIDE

480P, 480PK (DTI13-122HL)	Diesel	12777	353	480	01.13-	■	■
520P (DTI13-122HM)	Diesel	12777	382	520	01.13-	■	■
520P, 520PK (DTI13-122HM)	Diesel	12777	382	520	01.13-	■	■
520P, 520PK (DTI13-122HM)	Diesel	12777	382	520	01.13-	■	■
520P, 520PK (DTI13-122HM)	Diesel	12777	382	520	01.13-	■	■
C II 01.13-				Truck Tractor			
380T, 380TK (DTI11-122HH)	Diesel	10837	279	379	01.13-	■	■
380T, 380TK (DTI11-122HH)	Diesel	10837	279	379	01.13-	■	■
380T	Diesel	10837	280	380	01.13-	■	■
430T	Diesel	10837	316	430	01.13-	■	■
430T, 430TK (DTI11-122HI)	Diesel	10837	316	430	01.13-	■	■
430T, 430TK (DTI11-122HI)	Diesel	10837	316	430	01.13-	■	■
460T, 460TK (DTI11-122HJ)	Diesel	10837	338	460	01.13-	■	■
460T, 460TK (DTI11-122HJ)	Diesel	10837	338	460	01.13-	■	■
440T, 440TK (DTI13-122HK)	Diesel	12777	323	439	01.13-	■	■
440T, 440TK (DTI13-122HK)	Diesel	12777	323	439	01.13-	■	■
480T, 480TK (DTI13-122HL)	Diesel	12777	353	480	01.13-	■	■
480T, 480TK (DTI13-122HL)	Diesel	12777	353	480	01.13-	■	■
520T, 520TK (DTI13-122HM)	Diesel	12777	382	520	01.13-	■	■
520T, 520TK (DTI13-122HM)	Diesel	12777	382	520	01.13-	■	■
D II 01.13-				Municipal Vehicle			
14 P 250	Diesel	7698	184	250	01.13-	■	■
16 P 250	Diesel	7698	184	250	01.13-	■	■
14 P 280, 14 KP 280	Diesel	7698	206	280	01.13-	■	■
D II 01.13-				Platform/Chassis			
7.5 P 180 (DTI 3)	Diesel	2953	130	177	01.16-	■	■
12 KP 250	Diesel	7698	184	250	01.13-	■	■
14 KP 250	Diesel	7698	184	250	01.13-	■	■
16 KP 250	Diesel	7698	184	250	01.13-	■	■
16 KP 280	Diesel	7698	206	280	01.13-	■	■
18 P 380	Diesel	10837	279	379	01.13-	■	■
18 P 430	Diesel	10837	316	430	01.13-	■	■
D II 01.13-				Truck Tractor			
18 T 380	Diesel	10837	279	379	01.13-	■	■
18 T 430	Diesel	10837	316	430	01.13-	■	■
K 01.13-				Platform/Chassis			
380P MEDIUM, 380P HEAVY, 380P XTREM (DTI11-122HH)	Diesel	10837	279	379	01.13-	■	■
380P MEDIUM, 380P HEAVY, 380P XTREM (DTI11-122HH)	Diesel	10837	279	379	01.13-	■	■
380P MEDIUM, 380P HEAVY, 380P XTREM (DTI11-122HH)	Diesel	10837	279	379	01.13-	■	■
380P MEDIUM, 380P HEAVY, 380P XTREM (DTI11-122HH)	Diesel	10837	279	379	01.13-	■	■
380P MEDIUM, 380P HEAVY, 380P XTREM (DTI11-122HH)	Diesel	10837	279	379	01.13-	■	■
430P MEDIUM, 430P HEAVY, 430P XTREM (DTI11-122HI)	Diesel	10837	316	430	01.13-	■	■
430P MEDIUM, 430P HEAVY, 430P XTREM (DTI11-122HI)	Diesel	10837	316	430	01.13-	■	■
430P MEDIUM, 430P HEAVY, 430P XTREM (DTI11-122HI)	Diesel	10837	316	430	01.13-	■	■
430P MEDIUM, 430P HEAVY, 430P XTREM (DTI11-122HI)	Diesel	10837	316	430	01.13-	■	■

LISTA DE APLICACIONES - BUYERS GUIDE

430P MEDIUM, 430P HEAVY, 430P XTREM (DTI11-122HI)	Diesel		10837	316	430	01.13-	■	■
460P MEDIUM, 460P HEAVY, 480P XTREM (DTI11-122HJ)	Diesel		10837	338	460	01.13-	■	■
460P MEDIUM, 460P HEAVY, 480P XTREM (DTI11-122HJ)	Diesel		10837	338	460	01.13-	■	■
460P MEDIUM, 460P HEAVY, 480P XTREM (DTI11-122HJ)	Diesel		10837	338	460	01.13-	■	■
460P MEDIUM, 460P HEAVY, 480P XTREM (DTI11-122HJ)	Diesel		10837	338	460	01.13-	■	■
460P MEDIUM, 460P HEAVY, 480P XTREM (DTI11-122HJ)	Diesel		10837	338	460	01.13-	■	■
440P MEDIUM, 440P HEAVY, 440P XTREM (DTI13-122HK)	Diesel		12777	323	439	01.13-	■	■
440P MEDIUM, 440P HEAVY, 440P XTREM (DTI13-122HK)	Diesel		12777	323	439	01.13-	■	■
440P MEDIUM, 440P HEAVY, 440P XTREM (DTI13-122HK)	Diesel		12777	323	439	01.13-	■	■
440P MEDIUM, 440P HEAVY, 440P XTREM (DTI13-122HK)	Diesel		12777	323	439	01.13-	■	■
440P MEDIUM, 440P HEAVY, 440P XTREM (DTI13-122HK)	Diesel		12777	323	439	01.13-	■	■
440P MEDIUM, 440P HEAVY, 440P XTREM (DTI13-122HK)	Diesel		12777	323	439	01.13-	■	■
480P MEDIUM, 480P HEAVY, 480P XTREM (DTI13-122HL)	Diesel		12777	353	480	01.13-	■	■
480P MEDIUM, 480P HEAVY, 480P XTREM (DTI13-122HL)	Diesel		12777	353	480	01.13-	■	■
480P MEDIUM, 480P HEAVY, 480P XTREM (DTI13-122HL)	Diesel		12777	353	480	01.13-	■	■
480P MEDIUM, 480P HEAVY, 480P XTREM (DTI13-122HL)	Diesel		12777	353	480	01.13-	■	■
480P MEDIUM, 480P HEAVY, 480P XTREM (DTI13-122HL)	Diesel		12777	353	480	01.13-	■	■
520P MEDIUM, 520P HEAVY, 520P XTREM (DTI13-122HM)	Diesel		12777	382	520	01.13-	■	■
520P MEDIUM, 520P HEAVY, 520P XTREM (DTI13-122HM)	Diesel		12777	382	520	01.13-	■	■
520P MEDIUM, 520P HEAVY, 520P XTREM (DTI13-122HM)	Diesel		12777	382	520	01.13-	■	■
520P MEDIUM, 520P HEAVY, 520P XTREM	Diesel		12777	382	520	01.13-	■	■
520P MEDIUM, 520P HEAVY, 520P XTREM	Diesel		12777	382	520	01.13-	■	■
K 01.13-				Truck Tractor				
380T MEDIUM, 380T HEAVY (DTI11-122HH)	Diesel		10837	279	379	01.13-	■	■
380T MEDIUM, 380T HEAVY (DTI11-122HH)	Diesel		10837	279	379	01.13-	■	■
380T MEDIUM, 380T HEAVY (DTI11-122HH)	Diesel		10837	279	379	01.13-	■	■
430T MEDIUM, 430T HEAVY (DTI11-122HI)	Diesel		10837	316	430	01.13-	■	■
430T MEDIUM, 430T HEAVY (DTI11-122HI)	Diesel		10837	316	430	01.13-	■	■
430T MEDIUM, 430T HEAVY (DTI11-122HI)	Diesel		10837	316	430	01.13-	■	■
460T MEDIUM, 460T HEAVY (DTI11-122HJ)	Diesel		10837	338	460	01.13-	■	■
460T MEDIUM, 460T HEAVY (DTI11-122HJ)	Diesel		10837	338	460	01.13-	■	■
460T MEDIUM, 460T HEAVY (DTI11-122HJ)	Diesel		10837	338	460	01.13-	■	■
440T MEDIUM, 440T HEAVY (DTI13-122HK)	Diesel		12777	323	439	01.13-	■	■
440T MEDIUM, 440T HEAVY (DTI13-122HK)	Diesel		12777	323	439	01.13-	■	■
440T MEDIUM, 440T HEAVY (DTI13-122HK)	Diesel		12777	323	439	01.13-	■	■
480T MEDIUM, 480T HEAVY (DTI13-122HL)	Diesel		12777	353	480	01.13-	■	■
480T MEDIUM, 480T HEAVY (DTI13-122HL)	Diesel		12777	353	480	01.13-	■	■
480T MEDIUM, 480T HEAVY (DTI13-122HL)	Diesel		12777	353	480	01.13-	■	■
520T MEDIUM, 520T HEAVY (DTI13-122HM)	Diesel		12777	382	520	01.13-	■	■
520T MEDIUM, 520T HEAVY (DTI13-122HM)	Diesel		12777	382	520	01.13-	■	■
520T MEDIUM, 520T HEAVY	Diesel		12777	382	520	01.13-	■	■
Magnum 01.90-04.99				Truck Tractor				
DXi 12 440.26 T (DXI 12)	Diesel		12130	324	441	10.04-04.06	■	■

LISTA DE APLICACIONES - BUYERS GUIDE

DXi 12 480.26 T (DXI 12)	Diesel		12130	353	480	10.04-04.06	■	■
Premium 2 10.05-				Platform/Chassis				
Distribution 240.18 D (DXI 7)	Diesel		7146	177	241	05.06-	■	■
Distribution 270.19 (DXI 7)	Diesel		7146	194	264	10.06-	■	■
Lander 270.18, Lander 270.19 (DXI 7)	Diesel		7146	194	264	10.06-	■	■
Distribution 280.18 D (DXI 7)	Diesel		7146	206	280	10.05-	■	■
Distribution 280.26 D (DXI 7)	Diesel		7146	206	280	10.05-	■	■
Distribution 310.18 (DXI 7)	Diesel		7146	224	310	10.06-	■	■
Distribution 310.26 (DXI 7)	Diesel		7146	224	310	10.06-	■	■
Lander 310.19 (DXI 7)	Diesel		7146	224	310	10.06-	■	■
Lander 310.26 (DXI 7)	Diesel		7146	224	310	10.06-	■	■
Lander 310.26 (DXI 7)	Diesel		7146	224	310	10.06-	■	■
Distribution 320.18 D (DXI 7)	Diesel		7146	235	320	10.05-	■	■
Distribution 320.26 (DXI 7)	Diesel		7146	235	320	10.05-	■	■
Distribution 340.18 (DXI 7)	Diesel		7146	247	340	10.06-	■	■
Distribution 340.26 (DXI 7)	Diesel		7146	247	340	10.06-	■	■
Lander 340.18, Lander 340.19 (DXI 7)	Diesel		7146	247	340	10.06-	■	■
Lander 340.26 (DXI 7)	Diesel		7146	247	340	10.06-	■	■
Lander 340.26 (DXI 7)	Diesel		7146	247	340	10.06-	■	■
Distribution 370.18D (DXI 11)	Diesel		10837	272	370	10.05-	■	■
Distribution 370.26 (DXI 11)	Diesel		10837	272	370	10.05-	■	■
Distribution 380.18 (DXI 11)	Diesel		10837	280	381	10.06-	■	■
Distribution 380.26 (DXI 11)	Diesel		10837	280	381	10.06-	■	■
Lander 380.19 (DXI 11)	Diesel		10837	280	381	10.06-	■	■
Lander 380.26 (DXI 11)	Diesel		10837	280	381	10.06-	■	■
Lander 380.26 (DXI 11)	Diesel		10837	280	381	10.06-	■	■
Lander 380.32 (DXI 11)	Diesel		10837	280	381	10.06-	■	■
Route 380.18 (DXI 11)	Diesel		10837	280	381	10.06-	■	■
Route 380.26 (DXI 11)	Diesel		10837	280	381	10.06-	■	■
Distribution 410.18 D (DXI 11)	Diesel		10837	302	410	10.05-	■	■
Distribution 410.26 (DXI 11)	Diesel		10837	302	410	10.05-	■	■
Route 410.18 D (DXI 11)	Diesel		10837	302	410	10.05-	■	■
Route 410.24 (DXI 11)	Diesel		10837	302	411	10.05-	■	■
Route 410.25 (DXI 11)	Diesel		10837	302	411	10.05-	■	■
Route 410.26 (DXI 11)	Diesel		10837	302	411	10.05-	■	■
Distribution 430.18 (DXI 11)	Diesel		10837	316	430	10.06-	■	■
Distribution 430.26 (DXI 11)	Diesel		10837	316	430	10.06-	■	■
Lander 430.18 (DXI 11)	Diesel		10837	316	430	10.06-	■	■
Lander 430.26 (DXI 11)	Diesel		10837	316	430	10.06-	■	■
Lander 430.26 (DXI 11)	Diesel		10837	316	430	10.06-	■	■
Lander 430.32 (DXI 11)	Diesel		10837	316	430	10.06-	■	■
Route 430.18 (DXI 11)	Diesel		10837	316	430	10.06-	■	■
Route 430.26 (DXI 11)	Diesel		10837	316	430	10.06-	■	■
Lander 440.32 (DXI 11)	01/06-	Diesel	10837	324	440	10.05-	■	■
Distribution 450.18 D (DXI 11)	Diesel		10837	331	450	10.05-	■	■
Route 450.18 D (DXI 11)	Diesel		10837	331	450	10.05-	■	■
Route 450.24 (DXI 11)	Diesel		10837	331	450	10.05-	■	■
Route 450.25 (DXI 11)	Diesel		10837	331	450	10.05-	■	■
Route 450.26 (DXI 11)	Diesel		10837	331	450	10.05-	■	■
Distribution 460.19 (DXI 11)	Diesel		10837	339	460	10.06-	■	■
Lander 460.18 (DXI 11)	Diesel		10837	339	460	10.06-	■	■

LISTA DE APLICACIONES - BUYERS GUIDE

Lander 460.26 (DXI 11)		Diesel		10837	339	460	10.06-	■	■
Lander 460.26 (DXI 11)		Diesel		10837	339	460	10.06-	■	■
Lander 460.32 (DXI 11)		Diesel		10837	339	460	10.06-	■	■
Route 460.18 (DXI 11)		Diesel		10837	339	460	10.06-	■	■
Route 460.26 (DXI 11)		Diesel		10837	339	460	10.06-	■	■
Premium 2 10.05-					Truck Tractor				
Distribution 320.19 D (DXI 7)		Diesel		7146	235	320	05.06-	■	■
Distribution 340.19 (DXI 7)		Diesel		7146	247	340	10.06-	■	■
Route 410.25 (DXI 11)		Diesel		10800	302	410	10.05-	■	■
Route 430.26 (DXI 11)		Diesel		10800	316	430	10.06-	■	■
Route 450.25 (DXI 11)		Diesel		10800	331	450	10.05-	■	■
Route 460.26 (DXI 11)		Diesel		10800	339	460	10.06-	■	■
Route 330.18 T (DXI 11)		Diesel		10837	243	330	10.05-	■	■
Distribution 370.19 D (DXI 11)		Diesel		10837	272	370	10.05-	■	■
Distribution 380.19 (DXI 11)		Diesel		10837	280	381	10.06-	■	■
Lander 380.19 (DXI 11)		Diesel		10837	280	381	10.06-	■	■
Route 380.19 (DXI 11)		Diesel		10837	280	381	10.06-	■	■
Distribution 410.19 D (DXI 11)		Diesel		10837	302	410	10.05-	■	■
Route 410.18 (DXI 11)		Diesel		10837	302	410	10.05-	■	■
Route 410.25		Diesel		10837	302	410	10.05-	■	■
Distribution 430.19 (DXI 11)		Diesel		10837	316	430	10.06-	■	■
Lander 430.18 (DXI 11)		Diesel		10837	316	430	10.06-	■	■
Lander 430.26 (DXI 11)		Diesel		10837	316	430	10.06-	■	■
Route 430.19 (DXI 11)		Diesel		10837	316	430	10.06-	■	■
Route 430.26		Diesel		10837	316	430	10.06-	■	■
Lander 440.18 (DXI 11)	01/06-	Diesel		10837	324	440	10.05-	■	■
Lander 440.19 (DXI 11)	01/06-	Diesel		10837	324	440	10.05-	■	■
Lander 440.26	01/06-	Diesel		10837	324	440	10.05-	■	■
Route 450.18 (DXI 11)		Diesel		10837	331	450	10.05-	■	■
Route 450.25		Diesel		10837	331	450	10.05-	■	■
Distribution 460.19 (DXI 11)		Diesel		10837	339	460	10.06-	■	■
Lander 460.18 (DXI 11)		Diesel		10837	339	460	10.06-	■	■
Lander 460.26 (DXI 11)		Diesel		10837	339	460	10.06-	■	■
Route 460.18 (DXI 11)		Diesel		10837	339	460	10.06-	■	■
Route 460.26		Diesel		10837	339	460	10.06-	■	■
T 01.13-					Platform/Chassis				
380P, 380P LOW (DTI11-122HH)		Diesel		10837	280	380	01.13-	■	■
380P, 380P LOW (DTI11-122HH)		Diesel		10837	280	380	01.13-	■	■
380P LOW (DTI11-122HH)		Diesel		10837	280	380	01.13-	■	■
430P, 430P LOW (DTI11-122HI)		Diesel		10837	316	430	01.13-	■	■
430P, 430P LOW (DTI11-122HI)		Diesel		10837	316	430	01.13-	■	■
430P LOW (DTI11-122HI)		Diesel		10837	316	430	01.13-	■	■
460P, 460P LOW (DTI11-122HJ)		Diesel		10837	338	460	01.13-	■	■
460P, 460P LOW (DTI11-122HJ)		Diesel		10837	338	460	01.13-	■	■
460P LOW (DTI11-122HJ)		Diesel		10837	338	460	01.13-	■	■
440P, 440P LOW (DTI13-122HK)		Diesel		12777	323	439	01.13-	■	■
440P, 440P LOW (DTI13-122HK)		Diesel		12777	323	439	01.13-	■	■
440P LOW (DTI13-122HK)		Diesel		12777	323	439	01.13-	■	■
480P, 480P LOW (DTI13-122HL)		Diesel		12777	353	480	01.13-	■	■
480P, 480P LOW (DTI13-122HL)		Diesel		12777	353	480	01.13-	■	■
480P LOW (DTI13-122HL)		Diesel		12777	353	480	01.13-	■	■

LISTA DE APLICACIONES - BUYERS GUIDE

520P, 520P LOW (DTI13-122HM)	Diesel		12777	382	520	01.13-	■	■
520P, 520P LOW (DTI13-122HM)	Diesel		12777	382	520	01.13-	■	■
520P LOW (DTI13-122HM)	Diesel		12777	382	520	01.13-	■	■
T 01.13-				Truck Tractor				
380T, 380T LOW, 380T X-LOW (DTI11-122HH)	Diesel		10837	280	380	01.13-	■	■
380T LOW, 380T TAG (DTI11-122HH)	Diesel		10837	280	380	01.13-	■	■
380T PUS (DTI11-122HH)	Diesel		10837	280	380	01.13-	■	■
430T, 430T LOW, 430T X-LOW (DTI11-122HI)	Diesel		10837	316	430	01.13-	■	■
430T PUS (DTI11-122HI)	Diesel		10837	316	430	01.13-	■	■
430T TAG, 430T LOW (DTI11-122HI)	Diesel		10837	316	430	01.13-	■	■
460T, 460T LOW, 460T X-LOW (DTI11-122HJ)	Diesel		10837	338	460	01.13-	■	■
460T LOW, 460T TAG (DTI11-122HJ)	Diesel		10837	338	460	01.13-	■	■
460T PUS (DTI11-122HJ)	Diesel		10837	338	460	01.13-	■	■
440T, 440T LOW, 440T X-LOW (DTI13-122HK)	Diesel		12777	323	439	01.13-	■	■
440T LOW, 440T TAG (DTI13-122HK)	Diesel		12777	323	439	01.13-	■	■
440T PUS (DTI13-122HK)	Diesel		12777	323	439	01.13-	■	■
480T, 480T LOW, 480T X-LOW (DTI13-122HL)	Diesel		12777	353	480	01.13-	■	■
480T LOW, 480T TAG (DTI13-122HL)	Diesel		12777	353	480	01.13-	■	■
480T PUS (DTI13-122HL)	Diesel		12777	353	480	01.13-	■	■
520T, 520T LOW, 520T X-LOW (DTI13-122HM)	Diesel		12777	382	520	01.13-	■	■
520T LOW, 520T TAG (DTI13-122HM)	Diesel		12777	382	520	01.13-	■	■
520T PUS (DTI13-122HM)	Diesel		12777	382	520	01.13-	■	■
SOLARIS								
URBINO 10.06-				Bus				
Urbino 18 HYBRID (ISLE4 340)	Bicombu stible		8849	250	340	10.06-12.18	■	■
VOLVO								
7700 01.98-				Bus				
7700 (D9B260)	Diesel		9364	191	260	06.06-	■	■
7700 (D9B260)	Diesel		9364	191	260	06.06-	■	■
7700 (D9B310)	Diesel		9364	228	310	06.06-	■	■
7700 (D9B310)	Diesel		9364	228	310	06.06-	■	■
7700 (D9B360)	Diesel		9364	265	360	06.06-	■	■
7700 (D9B360)	Diesel		9364	265	360	06.06-	■	■
7700 01.98-				Bus				
7700 (G9A260)	Gasolina		9364	191	260	06.06-	■	■
7700 (G9A260)	Gasolina		9364	191	260	06.06-	■	■
7700 (G9A300)	Gasolina		9364	223	300	06.06-	■	■
7700 (G9A300)	Gasolina		9364	223	300	06.06-	■	■
8500 01.94-				Bus				
8500 (D9B360)	Diesel		9364	265	360	01.99-	■	■
8500	Diesel		12100	250	340	01.99-	■	■
8500	Diesel		12130	250	340	01.99-	■	■
8500	Diesel		12130	250	340	01.99-	■	■
8500	Diesel		12130	280	380	01.99-	■	■
8500	Diesel		12130	280	380	01.99-	■	■
8500	Diesel		12130	280	380	01.99-	■	■
8700 01.97-				Bus				
8700 (D7E290)	Diesel		7146	213	290	01.99-	■	■

LISTA DE APLICACIONES - BUYERS GUIDE

8700 (D7F340)		Diesel		7146	250	340	01.99-	■	■
8700 (DH12D340)		Diesel		12130	250	340	01.99-	■	■
8700 (DH12E340)		Diesel		12130	250	340	01.99-	■	■
8700 (DH12D340)		Diesel		12130	250	340	01.99-	■	■
8700 (DH12E340)		Diesel		12130	250	340	01.99-	■	■
8700 (DH12D340)		Diesel		12130	250	340	01.99-	■	■
8700 (DH12E340)		Diesel		12130	250	340	01.99-	■	■
8700 (DH12D380)		Diesel		12130	280	380	01.99-	■	■
8700 (DH12E380)		Diesel		12130	280	380	01.99-	■	■
8700 (DH12D380)		Diesel		12130	280	380	01.99-	■	■
8700 (DH12E380)		Diesel		12130	280	380	01.99-	■	■
9700 04.01-					Bus				
9700 (DH12E460)		Diesel		12130	338	460	10.07-	■	■
9700 (DH12E460)		Diesel		12130	338	460	10.07-	■	■
9700 (D13C420)		Diesel		12777	309	420	01.09-	■	■
9700 (D13C420)		Diesel		12777	309	420	01.09-	■	■
9700 (D13C460)		Diesel		12777	338	460	01.09-	■	■
9700 (D13C460)		Diesel		12777	338	460	01.09-	■	■
9900 01.99-					Bus				
9900 (DH12E460)		Diesel		12130	338	460	10.07-	■	■
9900 (DH12E460)		Diesel		12130	338	460	10.07-	■	■
9900 (D13C420)		Diesel		12777	309	420	01.09-	■	■
9900 (D13C420)		Diesel		12777	309	420	01.09-	■	■
9900 (D13C460)		Diesel		12777	338	460	01.09-	■	■
9900 (D13C460)		Diesel		12777	338	460	01.09-	■	■
FE 05.06-					Dump Truck				
FE 240-18 (D7E240)		Diesel		7146	177	240	05.06-	■	■
FE 240-26 (D7E240)		Diesel		7146	177	240	05.06-	■	■
FE 240-26 (D7E240)		Diesel		7146	177	240	05.06-	■	■
FE 280-18 (D7E280)		Diesel		7146	206	280	05.06-	■	■
FE 280-26 (D7E280)		Diesel		7146	206	280	05.06-	■	■
FE 280-26 (D7E280)		Diesel		7146	206	280	05.06-	■	■
FE 320-18 (D7E320)		Diesel		7146	235	320	05.06-	■	■
FE 320-26 (D7E320)		Diesel		7146	235	320	05.06-	■	■
FE 320-26 (D7E320)		Diesel		7146	235	320	05.06-	■	■
FE 05.06-					Municipal Vehicle				
FE 300-18 HYBRID		Bicombu stible		7146	221	163	12.09-12.14	■	■
FE 300-26 HYBRID		Bicombu stible		7146	221	163	12.09-12.14	■	■
FE 340-18 HYBRID		Bicombu stible		7146	250	163	12.09-12.14	■	■
FE 340-26 HYBRID		Bicombu stible		7146	250	163	12.09-12.14	■	■
FE 05.06-					Municipal Vehicle				
FE 240-18 (D7E240)		Diesel		7146	177	240	05.06-	■	■
FE 240-18 (D7F240)		Diesel		7146	177	240	05.06-	■	■
FE 260-18 (D7F260)		Diesel		7146	191	260	05.06-	■	■
FE 260-26 (D7F260)		Diesel		7146	191	260	05.06-	■	■
FE 280-18 (D7E280)		Diesel		7146	206	280	05.06-	■	■
FE 280-26 (D7E280)		Diesel		7146	206	280	05.06-	■	■
FE 300-18 (D7F300)		Diesel		7146	221	300	05.06-	■	■

LISTA DE APLICACIONES - BUYERS GUIDE

FE 300-26 (D7F300)		Diesel		7146	221	300	05.06-	■	■
FE 320-18 (D7E320)		Diesel		7146	235	320	05.06-	■	■
FE 320-26 (D7E320)		Diesel		7146	235	320	05.06-	■	■
FE 340-18 (D7F340)		Diesel		7146	250	340	05.06-	■	■
FE 340-26 (D7F340)		Diesel		7146	250	340	05.06-	■	■
FE 05.06-					Platform/Chassis				
FE 240-18 (D7E240)		Diesel		7146	177	240	05.06-	■	■
FE 240-18 (D7F240)		Diesel		7146	177	240	05.06-	■	■
FE 240-22 (D7E240)		Diesel		7146	177	240	05.06-	■	■
FE 240-26 (D7E240)		Diesel		7146	177	240	05.06-	■	■
FE 240-26 (D7F240)		Diesel		7146	177	240	05.06-	■	■
FE 240-26 (D7E240)		Diesel		7146	177	240	05.06-	■	■
FE 240-26 (D7E240)		Diesel		7146	177	240	05.06-	■	■
FE 240-26 (D7F240)		Diesel		7146	177	240	05.06-	■	■
FE 260-18 (D7F260)		Diesel		7146	191	260	05.06-	■	■
FE 260-26 (D7F260)		Diesel		7146	191	260	05.06-	■	■
FE 260-26 (D7F260)		Diesel		7146	191	260	05.06-	■	■
FE 260-26 (D7F260)		Diesel		7146	191	260	05.06-	■	■
FE 280-18 (D7E280)		Diesel		7146	206	280	05.06-	■	■
FE 280-22 (D7E280)		Diesel		7146	206	280	05.06-	■	■
FE 280-26 (D7E280)		Diesel		7146	206	280	05.06-	■	■
FE 280-26 (D7E280)		Diesel		7146	206	280	05.06-	■	■
FE 280-26 (D7E280)		Diesel		7146	206	280	05.06-	■	■
FE 300-18 (D7F300)		Diesel		7146	221	300	05.06-	■	■
FE 300-26 (D7F300)		Diesel		7146	221	300	05.06-	■	■
FE 300-26 (D7F300)		Diesel		7146	221	300	05.06-	■	■
FE 300-26 (D7F300)		Diesel		7146	221	300	05.06-	■	■
FE 320-18 (D7E320)		Diesel		7146	235	320	05.06-	■	■
FE 320-22 (D7E320)		Diesel		7146	235	320	05.06-	■	■
FE 320-26 (D7E320)		Diesel		7146	235	320	05.06-	■	■
FE 320-26 (D7E320)		Diesel		7146	235	320	05.06-	■	■
FE 320-26 (D7E320)		Diesel		7146	235	320	05.06-	■	■
FE 340-18 (D7F340)		Diesel		7146	250	340	05.06-	■	■
FE 340-26 (D7F340)		Diesel		7146	250	340	05.06-	■	■
FE 340-26 (D7F340)		Diesel		7146	250	340	05.06-	■	■
FE 340-26 (D7F340)		Diesel		7146	250	340	05.06-	■	■
FE 05.06-					Truck Tractor				
FE 240-18 (D7E240)		Diesel		7146	177	240	05.06-	■	■
FE 260-18 (D7F260)		Diesel		7146	191	260	05.06-	■	■
FE 280-18 (D7E280)		Diesel		7146	206	280	05.06-	■	■
FE 300-18 (D7F300)		Diesel		7146	221	300	05.06-	■	■
FE 320-18 (D7E320)		Diesel		7146	235	320	05.06-	■	■
FE 340-18 (D7F340)		Diesel		7146	250	340	05.06-	■	■
FE II 05.12-					Municipal Vehicle				
FE 240-18 (D7E240)		Diesel		7146	177	240	05.12-	■	■
FE 240-18 (D7F240)		Diesel		7146	177	240	05.12-	■	■
FE 260-18 (D7F260)		Diesel		7146	191	260	05.12-	■	■
FE 260-26 (D7F260)		Diesel		7146	191	260	05.12-	■	■
FE 280-18 (D7E280)		Diesel		7146	206	280	05.12-	■	■
FE 280-26 (D7E280)		Diesel		7146	206	280	05.12-	■	■

LISTA DE APLICACIONES - BUYERS GUIDE

FE 300-18 (D7F300)		Diesel		7146	221	300	05.12-	■	■
FE 300-26 (D7F300)		Diesel		7146	221	300	05.12-	■	■
FE 320-18 (D7E320)		Diesel		7146	235	320	05.12-	■	■
FE 320-26 (D7E320)		Diesel		7146	235	320	05.12-	■	■
FE 340-18 (D7F340)		Diesel		7146	250	340	05.12-	■	■
FE 340-26 (D7F340)		Diesel		7146	250	340	05.12-	■	■
FE II 05.12-					Municipal Vehicle				
FE 320-18 CNG (G9K320)		Gasolina		8849	239	320	01.16-	■	■
FE 320-26 CNG (G9K320)		Gasolina		8849	239	320	01.16-	■	■
FE II 05.12-					Platform/Chassis				
FE 240-18 (D7E240)		Diesel		7146	177	240	05.12-	■	■
FE 240-18 (D7F240)		Diesel		7146	177	240	05.12-	■	■
FE 240-26 (D7E240)		Diesel		7146	177	240	05.12-	■	■
FE 240-26 (D7F240)		Diesel		7146	177	240	05.12-	■	■
FE 260-18 (D7F260)		Diesel		7146	191	260	05.12-	■	■
FE 260-26 (D7F260)		Diesel		7146	191	260	05.12-	■	■
FE 260-26 (D7F260)		Diesel		7146	191	260	05.12-	■	■
FE 280-18 (D7E280)		Diesel		7146	206	280	05.12-	■	■
FE 280-26 (D7E280)		Diesel		7146	206	280	05.12-	■	■
FE 300-18 (D7F300)		Diesel		7146	221	300	05.12-	■	■
FE 300-26 (D7F300)		Diesel		7146	221	300	05.12-	■	■
FE 300-26 (D7F300)		Diesel		7146	221	300	05.12-	■	■
FE 320-18 (D7E320)		Diesel		7146	235	320	05.12-	■	■
FE 320-26 (D7E320)		Diesel		7146	235	320	05.12-	■	■
FE 340-18 (D7F340)		Diesel		7146	250	340	05.12-	■	■
FE 340-26 (D7F340)		Diesel		7146	250	340	05.12-	■	■
FE 340-26 (D7F340)		Diesel		7146	250	340	05.12-	■	■
FE 250-18 (D8K250)		Diesel		7698	184	250	05.12-	■	■
FE 250-26 (D8K250)		Diesel		7698	184	250	05.12-	■	■
FE 280-18 (D8K280)		Diesel		7698	206	280	05.12-	■	■
FE 280-26 (D8K280)		Diesel		7698	206	280	05.12-	■	■
FE 280-26 (D8K280)		Diesel		7698	206	280	05.12-	■	■
FE 320-18 (D8K320)		Diesel		7698	235	320	05.12-	■	■
FE 320-26 (D8K320)		Diesel		7698	235	320	05.12-	■	■
FE 320-26 (D8K320)		Diesel		7698	235	320	05.12-	■	■
FE II 05.12-					Truck Tractor				
FE 260-18 (D7F260)		Diesel		7146	191	260	05.12-	■	■
FE 300-18 (D7F300)		Diesel		7146	221	300	05.12-	■	■
FE 340-18 (D7F340)		Diesel		7146	250	340	05.12-	■	■
FE 280-18 (D8K280)		Diesel		7698	206	280	05.12-	■	■
FE 320-18 (D8K320)		Diesel		7698	235	320	05.12-	■	■
FH 09.05-					Platform/Chassis				
400 (D13A400)		Diesel		12777	294	400	09.05-	■	■
400 (D13B400)		Diesel		12777	294	400	09.05-	■	■
400 (D13A400)		Diesel		12777	294	400	09.05-	■	■
400 (D13B400)		Diesel		12777	294	400	09.05-	■	■
400 (D13A400)		Diesel		12777	294	400	09.05-	■	■
400 (D13B400)		Diesel		12777	294	400	09.05-	■	■
400 (D13A400)		Diesel		12777	294	400	09.05-	■	■
400 (D13B400)		Diesel		12777	294	400	09.05-	■	■

LISTA DE APLICACIONES - BUYERS GUIDE

400 (D13A400)		Diesel		12777	294	400	09.05-	■	■
400 (D13B400)		Diesel		12777	294	400	09.05-	■	■
400 (D13A400)		Diesel		12777	294	400	09.05-	■	■
400 (D13B400)		Diesel		12777	294	400	09.05-	■	■
420 (D13C420)		Diesel		12777	309	420	01.09-	■	■
420 (D13C420)		Diesel		12777	309	420	01.09-	■	■
420 (D13C420)		Diesel		12777	309	420	01.09-	■	■
420 (D13C420)		Diesel		12777	309	420	01.09-	■	■
420 (D13C420)		Diesel		12777	309	420	01.09-	■	■
420 (D13C420)		Diesel		12777	309	420	01.09-	■	■
420 (D13C420)		Diesel		12777	309	420	01.09-	■	■
420 (D13C420)		Diesel		12777	309	420	01.09-	■	■
440 (D13A440)		Diesel		12777	324	440	09.05-	■	■
440 (D13B440)		Diesel		12777	324	440	09.05-	■	■
440 (D13A440)		Diesel		12777	324	440	09.05-	■	■
440 (D13B440)		Diesel		12777	324	440	09.05-	■	■
440 (D13A440)		Diesel		12777	324	440	09.05-	■	■
440 (D13B440)		Diesel		12777	324	440	09.05-	■	■
440 (D13H440)		Diesel		12777	324	440	09.05-	■	■
440 (D13A440)		Diesel		12777	324	440	09.05-	■	■
440 (D13B440)		Diesel		12777	324	440	09.05-	■	■
440 (D13A440)		Diesel		12777	324	440	09.05-	■	■
440 (D13B440)		Diesel		12777	324	440	09.05-	■	■
440 (D13A440)		Diesel		12777	324	440	09.05-	■	■
440 (D13B440)		Diesel		12777	324	440	09.05-	■	■
460 (D13C460)		Diesel		12777	338	460	01.09-	■	■
460 (D13C460)		Diesel		12777	338	460	01.09-	■	■
460 (D13C460)		Diesel		12777	338	460	01.09-	■	■
460 (D13C460)		Diesel		12777	338	460	01.09-	■	■
460 (D13C460)		Diesel		12777	338	460	01.09-	■	■
460 (D13C460)		Diesel		12777	338	460	01.09-	■	■
480 (D13A480)		Diesel		12777	353	480	09.05-	■	■
480 (D13A480)		Diesel		12777	353	480	09.05-	■	■
480 (D13A480)		Diesel		12777	353	480	09.05-	■	■
480 (D13A480)		Diesel		12777	353	480	09.05-	■	■
480 (D13A480)	01/09-	Diesel		12777	353	480	09.05-	■	■
480 (D13A480)		Diesel		12777	353	480	09.05-	■	■
500 (D13B500)		Diesel		12777	368	500	09.07-	■	■
500 (D13C500)		Diesel		12777	368	500	09.07-	■	■
500 (D13C500)		Diesel		12777	368	500	01.09-	■	■
500 (D13C500)		Diesel		12777	368	500	01.09-	■	■
500 (D13C500)		Diesel		12777	368	500	01.09-	■	■
500 (D13B500)		Diesel		12777	368	500	09.07-	■	■
500 (D13C500)		Diesel		12777	368	500	09.07-	■	■
500 (D13B500)		Diesel		12777	368	500	09.07-	■	■
500 (D13C500)		Diesel		12777	368	500	09.07-	■	■
520 (D13A520)		Diesel		12777	382	520	09.05-	■	■
520 (D13A520)		Diesel		12777	382	520	09.05-	■	■
520 (D13A520)		Diesel		12777	382	520	09.05-	■	■
520 (D13A520)		Diesel		12777	382	520	09.05-	■	■
520 (D13A520)		Diesel		12777	382	520	09.05-	■	■

LISTA DE APLICACIONES - BUYERS GUIDE

520 (D13A520)		Diesel		12777	382	520	09.05-	■	■
540 (D13C540)		Diesel		12777	397	540	01.09-	■	■
540 (D13C540)		Diesel		12777	397	540	01.09-	■	■
540 (D13C540)		Diesel		12777	397	540	01.09-	■	■
540 (D13C540)		Diesel		12777	397	540	01.09-	■	■
540 (D13C540)		Diesel		12777	397	540	01.09-	■	■
540 (D13C540)		Diesel		12777	397	540	01.09-	■	■
FH 09.05-					Truck Tractor				
400 (D13A400)		Diesel		12777	294	400	09.05-	■	■
400 (D13B400)		Diesel		12777	294	400	09.05-	■	■
400 (D13A400)		Diesel		12777	294	400	09.05-	■	■
400 (D13B400)		Diesel		12777	294	400	09.05-	■	■
400 (D13A400)		Diesel		12777	294	400	09.05-	■	■
400 (D13B400)		Diesel		12777	294	400	09.05-	■	■
420 (D13C420)		Diesel		12777	309	420	01.09-	■	■
420 (D13C420)		Diesel		12777	309	420	01.09-	■	■
420 (D13C420)		Diesel		12777	309	420	01.09-	■	■
420 (D13C420)		Diesel		12777	309	420	01.09-	■	■
440 (D13A440)		Diesel		12777	324	440	09.05-	■	■
440 (D13B440)		Diesel		12777	324	440	09.05-	■	■
440 (D13A440)		Diesel		12777	324	440	09.05-	■	■
440 (D13B440)		Diesel		12777	324	440	09.05-	■	■
440 (D13A440)		Diesel		12777	324	440	09.05-	■	■
440 (D13B440)		Diesel		12777	324	440	09.05-	■	■
460 (D13C460)		Diesel		12777	338	460	01.09-	■	■
460 (D13C460)		Diesel		12777	338	460	01.09-	■	■
460 (D13C460)		Diesel		12777	338	460	01.09-	■	■
480 (D13A480)		Diesel		12777	353	480	09.05-	■	■
480 (D13A480)		Diesel		12777	353	480	09.05-	■	■
480 (D13A480)		Diesel		12777	353	480	09.05-	■	■
500 (D13B500)		Diesel		12777	368	500	09.05-	■	■
500 (D13C500)		Diesel		12777	368	500	09.05-	■	■
500 (D13C500)		Diesel		12777	368	500	01.09-	■	■
500 (D13C500)		Diesel		12777	368	500	01.09-	■	■
500 (D13C500)		Diesel		12777	368	500	09.05-	■	■
500 (D13K500)		Diesel		12777	368	500	09.05-	■	■
520 (D13A520)		Diesel		12777	382	520	09.05-	■	■
520 (D13A520)		Diesel		12777	382	520	09.05-	■	■
520 (D13A520)		Diesel		12777	382	520	09.05-	■	■
540 (D13C540)		Diesel		12777	397	540	01.09-	■	■
540 (D13C540)		Diesel		12777	397	540	01.09-	■	■
540 (D13C540)		Diesel		12777	397	540	01.09-	■	■
FH II 01.12-					Dump Truck				
420		Diesel		12777	309	420	05.12-	■	■
420		Diesel		12777	309	420	09.12-	■	■
420		Diesel		12777	309	420	05.12-	■	■
420		Diesel		12777	309	420	09.12-	■	■
460		Diesel		12777	338	460	05.12-	■	■
460		Diesel		12777	338	460	09.12-	■	■
460		Diesel		12777	338	460	05.12-	■	■
460		Diesel		12777	338	460	09.12-	■	■

LISTA DE APLICACIONES - BUYERS GUIDE

500		Diesel		12777	368	500	05.12-	■	■
500		Diesel		12777	368	500	09.12-	■	■
500		Diesel		12777	368	500	05.12-	■	■
500		Diesel		12777	368	500	09.12-	■	■
540		Diesel		12777	397	540	05.12-	■	■
540		Diesel		12777	397	540	09.12-	■	■
540		Diesel		12777	397	540	05.12-	■	■
540		Diesel		12777	397	540	09.12-	■	■
FH II 01.12-					Platform/Chassis				
420 (D13C420)		Diesel		12777	309	420	05.12-	■	■
420 (D13K420)		Diesel		12777	309	420	05.12-	■	■
420 (D13C420)		Diesel		12777	309	420	05.12-	■	■
420 (D13K420)		Diesel		12777	309	420	05.12-	■	■
420 (D13C420)		Diesel		12777	309	420	05.12-	■	■
420 (D13K420)		Diesel		12777	309	420	05.12-	■	■
420 (D13C420)		Diesel		12777	309	420	05.12-	■	■
420 (D13K420)		Diesel		12777	309	420	05.12-	■	■
420 (D13C420)		Diesel		12777	309	420	05.12-	■	■
420 (D13K420)		Diesel		12777	309	420	05.12-	■	■
420 (D13C420)		Diesel		12777	309	420	05.12-	■	■
420 (D13K420)		Diesel		12777	309	420	05.12-	■	■
420 (D13C420)		Diesel		12777	309	420	05.12-	■	■
420 (D13K420)		Diesel		12777	309	420	05.12-	■	■
420 (D13C420)		Diesel		12777	309	420	05.12-	■	■
420 (D13K420)		Diesel		12777	309	420	05.12-	■	■
420 (D13C420)		Diesel		12777	309	420	05.12-	■	■
420 (D13K420)		Diesel		12777	309	420	05.12-	■	■
420		Diesel		12777	309	420	05.12-	■	■
460 (D13C460)		Diesel		12777	338	460	05.12-	■	■
460 (D13K460)		Diesel		12777	338	460	05.12-	■	■
460 (D13C460)		Diesel		12777	338	460	05.12-	■	■
460 (D13K460)		Diesel		12777	338	460	05.12-	■	■
460 (D13C460)		Diesel		12777	338	460	05.12-	■	■
460 (D13K460)		Diesel		12777	338	460	05.12-	■	■
460 (D13C460)		Diesel		12777	338	460	05.12-	■	■
460 (D13K460)		Diesel		12777	338	460	05.12-	■	■
460 (D13C460)		Diesel		12777	338	460	05.12-	■	■
460 (D13K460)		Diesel		12777	338	460	05.12-	■	■
460 (D13C460)		Diesel		12777	338	460	05.12-	■	■
460 (D13K460)		Diesel		12777	338	460	05.12-	■	■
460 (D13C460)		Diesel		12777	338	460	05.12-	■	■
460 (D13K460)		Diesel		12777	338	460	05.12-	■	■
460 (D13C460)		Diesel		12777	338	460	05.12-	■	■
460 (D13K460)		Diesel		12777	338	460	05.12-	■	■
460 (D13C460)		Diesel		12777	338	460	05.12-	■	■
460 (D13K460)		Diesel		12777	338	460	05.12-	■	■
460 (D13C460)		Diesel		12777	338	460	05.12-	■	■
460 (D13K460)		Diesel		12777	338	460	05.12-	■	■
460		Diesel		12777	338	460	05.12-	■	■

LISTA DE APLICACIONES - BUYERS GUIDE

460		Diesel		12777	338	460	05.12-	■	■
500 (D13C500)		Diesel		12777	368	500	05.12-	■	■
500 (D13K500)		Diesel		12777	368	500	05.12-	■	■
500 (D13C500)		Diesel		12777	368	500	05.12-	■	■
500 (D13K500)		Diesel		12777	368	500	05.12-	■	■
500 (D13C500)		Diesel		12777	368	500	05.12-	■	■
500 (D13K500)		Diesel		12777	368	500	05.12-	■	■
500 (D13C500)		Diesel		12777	368	500	05.12-	■	■
500 (D13K500)		Diesel		12777	368	500	05.12-	■	■
500 (D13C500)		Diesel		12777	368	500	05.12-	■	■
500 (D13K500)		Diesel		12777	368	500	05.12-	■	■
500 (D13C500)		Diesel		12777	368	500	05.12-	■	■
500 (D13K500)		Diesel		12777	368	500	05.12-	■	■
500 (D13C500)		Diesel		12777	368	500	05.12-	■	■
500 (D13K500)		Diesel		12777	368	500	05.12-	■	■
500 (D13C500)		Diesel		12777	368	500	05.12-	■	■
500 (D13K500)		Diesel		12777	368	500	05.12-	■	■
500 (D13C500)		Diesel		12777	368	500	05.12-	■	■
500 (D13K500)		Diesel		12777	368	500	05.12-	■	■
500		Diesel		12777	368	500	05.12-	■	■
500		Diesel		12777	368	500	05.12-	■	■
540 (D13C540)		Diesel		12777	397	540	05.12-	■	■
540 (D13K540)		Diesel		12777	397	540	05.12-	■	■
540 (D13C540)		Diesel		12777	397	540	05.12-	■	■
540 (D13K540)		Diesel		12777	397	540	05.12-	■	■
540 (D13C540)		Diesel		12777	397	540	05.12-	■	■
540 (D13K540)		Diesel		12777	397	540	05.12-	■	■
540 (D13C540)		Diesel		12777	397	540	05.12-	■	■
540 (D13K540)		Diesel		12777	397	540	05.12-	■	■
540 (D13C540)		Diesel		12777	397	540	05.12-	■	■
540 (D13K540)		Diesel		12777	397	540	05.12-	■	■
540 (D13C540)		Diesel		12777	397	540	05.12-	■	■
540 (D13K540)		Diesel		12777	397	540	05.12-	■	■
540 (D13C540)		Diesel		12777	397	540	05.12-	■	■
540 (D13K540)		Diesel		12777	397	540	05.12-	■	■
540 (D13C540)		Diesel		12777	397	540	05.12-	■	■
540 (D13K540)		Diesel		12777	397	540	05.12-	■	■
540		Diesel		12777	397	540	05.12-	■	■
540		Diesel		12777	397	540	05.12-	■	■
500 (D13K500)		Diesel		12800	368	500	01.12-	■	■
500		Diesel		12800	368	500	09.12-	■	■
FH II 01.12-					Truck Tractor				
420 (D13C420)		Diesel		12777	309	420	05.12-	■	■
420 (D13K420)		Diesel		12777	309	420	05.12-	■	■
420 (D13C420)		Diesel		12777	309	420	01.12-	■	■

LISTA DE APLICACIONES - BUYERS GUIDE

420 (D13K420)		Diesel		12777	309	420	01.12-	■	■
420 (D13C420)		Diesel		12777	309	420	05.12-	■	■
420 (D13K420)		Diesel		12777	309	420	05.12-	■	■
420 (D13C420)		Diesel		12777	309	420	05.12-	■	■
420 (D13K420)		Diesel		12777	309	420	05.12-	■	■
420 (D13C420)		Diesel		12777	309	420	01.12-	■	■
420 (D13K420)		Diesel		12777	309	420	01.12-	■	■
420 (D13C420)		Diesel		12777	309	420	05.12-	■	■
420 (D13K420)		Diesel		12777	309	420	05.12-	■	■
420 (D13C420)		Diesel		12777	309	420	05.12-	■	■
420 (D13K420)		Diesel		12777	309	420	05.12-	■	■
420		Diesel		12777	309	420	01.12-	■	■
420		Diesel		12777	309	420	05.12-	■	■
460 (D13C460)		Diesel		12777	338	460	05.12-	■	■
460 (D13K460)		Diesel		12777	338	460	05.12-	■	■
460 (D13C460)		Diesel		12777	338	460	01.12-	■	■
460 (D13K460)		Diesel		12777	338	460	01.12-	■	■
460 (D13C460)		Diesel		12777	338	460	05.12-	■	■
460 (D13K460)		Diesel		12777	338	460	05.12-	■	■
460 (D13C460)		Diesel		12777	338	460	05.12-	■	■
460 (D13K460)		Diesel		12777	338	460	05.12-	■	■
460 (D13C460)		Diesel		12777	338	460	01.12-	■	■
460 (D13K460)		Diesel		12777	338	460	01.12-	■	■
460 (D13C460)		Diesel		12777	338	460	05.12-	■	■
460 (D13K460)		Diesel		12777	338	460	05.12-	■	■
460 (D13C460)		Diesel		12777	338	460	05.12-	■	■
460 (D13K460)		Diesel		12777	338	460	05.12-	■	■
460		Diesel		12777	338	460	01.12-	■	■
500 (D13C500)		Diesel		12777	368	500	05.12-	■	■
500 (D13K500)		Diesel		12777	368	500	05.12-	■	■
500 (D13C500)		Diesel		12777	368	500	01.12-	■	■
500 (D13K500)		Diesel		12777	368	500	01.12-	■	■
500 (D13C500)		Diesel		12777	368	500	05.12-	■	■
500 (D13K500)		Diesel		12777	368	500	05.12-	■	■
500 (D13C500)		Diesel		12777	368	500	05.12-	■	■
500 (D13K500)		Diesel		12777	368	500	05.12-	■	■
500 (D13C500)		Diesel		12777	368	500	01.12-	■	■
500 (D13K500)		Diesel		12777	368	500	01.12-	■	■
500 (D13C500)		Diesel		12777	368	500	05.12-	■	■
500 (D13K500)		Diesel		12777	368	500	05.12-	■	■
500 (D13C500)		Diesel		12777	368	500	05.12-	■	■
500 (D13K500)		Diesel		12777	368	500	05.12-	■	■
500		Diesel		12777	368	500	01.12-	■	■
500 (D13K500)		Diesel		12777	368	500	01.12-	■	■
500		Diesel		12777	368	500	09.12-	■	■
540 (D13C540)		Diesel		12777	397	540	05.12-	■	■
540 (D13K540)		Diesel		12777	397	540	05.12-	■	■
540 (D13C540)		Diesel		12777	397	540	01.12-	■	■
540 (D13K540)		Diesel		12777	397	540	01.12-	■	■
540 (D13C540)		Diesel		12777	397	540	05.12-	■	■
540 (D13K540)		Diesel		12777	397	540	05.12-	■	■

LISTA DE APLICACIONES - BUYERS GUIDE

540 (D13C540)		Diesel		12777	397	540	05.12-	■	■
540 (D13K540)		Diesel		12777	397	540	05.12-	■	■
540 (D13C540)		Diesel		12777	397	540	01.12-	■	■
540 (D13K540)		Diesel		12777	397	540	01.12-	■	■
540 (D13C540)		Diesel		12777	397	540	05.12-	■	■
540 (D13K540)		Diesel		12777	397	540	05.12-	■	■
540 (D13C540)		Diesel		12777	397	540	05.12-	■	■
540 (D13K540)		Diesel		12777	397	540	05.12-	■	■
540		Diesel		12777	397	540	01.12-	■	■
FH16 08.93-					Platform/Chassis				
FH 16/540 (D16G540)		Diesel		16120	396	540	01.09-	■	■
FH 16/540 (D16E540)		Diesel		16120	396	539	01.09-	■	■
FH 16/540 (D16G540)		Diesel		16120	396	539	01.09-	■	■
FH 16/540 (D16E540)		Diesel		16120	396	539	01.09-	■	■
FH 16/540 (D16G540)		Diesel		16120	396	539	01.09-	■	■
FH 16/540 (D16E540)		Diesel		16120	396	539	01.09-	■	■
FH 16/540 (D16G540)		Diesel		16120	396	539	01.09-	■	■
FH 16/580 (D16E580)		Diesel		16120	426	580	09.06-	■	■
FH 16/580 (D16E580)		Diesel		16120	426	580	09.06-	■	■
FH 16/580 (D16E580)		Diesel		16120	426	580	09.06-	■	■
FH 16/580 (D16E580)		Diesel		16120	426	580	09.06-	■	■
FH 16/580 (D16E580)		Diesel		16120	426	580	09.06-	■	■
FH 16/580 (D16E580)		Diesel		16120	426	580	01.09-	■	■
FH 16/580 (D16E580)		Diesel		16120	426	580	01.09-	■	■
FH 16/580 (D16E580)		Diesel		16120	426	580	01.09-	■	■
FH 16/600 (D16G600)		Diesel		16120	441	600	09.06-	■	■
FH 16/600 (D16G600)		Diesel		16120	441	600	01.09-	■	■
FH 16/600 (D16G600)		Diesel		16120	441	600	01.09-	■	■
FH 16/600 (D16G600)		Diesel		16120	441	600	01.09-	■	■
FH 16/660 (D16E660)		Diesel		16120	485	660	09.06-	■	■
FH 16/660 (D16E660)		Diesel		16120	485	660	09.06-	■	■
FH 16/660 (D16E660)		Diesel		16120	485	660	09.06-	■	■
FH 16/660 (D16E660)		Diesel		16120	485	660	09.06-	■	■
FH 16/660 (D16E660)		Diesel		16120	485	660	09.06-	■	■
FH 16/660 (D16E660)		Diesel		16120	485	660	01.09-	■	■
FH 16/660 (D16E660)		Diesel		16120	485	660	01.09-	■	■
FH 16/700 (D16G700)		Diesel		16120	515	700	01.09-	■	■
FH 16/700 (D16G700)		Diesel		16120	515	700	01.09-	■	■
FH 16/700 (D16G700)		Diesel		16120	515	700	01.09-	■	■
FH 16/700 (D16G700)		Diesel		16120	515	700	01.09-	■	■
FH16 08.93-					Truck Tractor				
FH 16/540 (D16E540)		Diesel		16120	396	539	01.09-	■	■
FH 16/540 (D16G540)		Diesel		16120	396	539	01.09-	■	■
FH 16/540, FH 16/550 (D16C550)		Diesel		16120	396	539	08.07-	■	■
FH 16/540, FH 16/550 (D16G540)		Diesel		16120	396	539	08.07-	■	■
FH 16/550 (D16C550)		Diesel		16120	404	550	09.05-	■	■
FH 16/580 (D16E580)		Diesel		16120	426	580	09.06-	■	■
FH 16/580 (D16E580)		Diesel		16120	426	580	09.06-	■	■
FH 16/580 (D16E580)		Diesel		16120	426	580	09.06-	■	■
FH 16/600 (D16G600)		Diesel		16120	441	600	01.09-	■	■
FH 16/600 (D16G600)		Diesel		16120	441	600	01.09-	■	■

LISTA DE APLICACIONES - BUYERS GUIDE

FH 16/610 (D16C610)		Diesel		16120	449	610	09.05-	■	■
FH 16/660 (D16E660)		Diesel		16120	485	660	09.06-	■	■
FH 16/660 (D16E660)		Diesel		16120	485	660	09.06-	■	■
FH 16/660 (D16E660)		Diesel		16120	485	660	09.06-	■	■
FH 16/660 (D16E660)		Diesel		16120	485	660	01.07-	■	■
FH 16/700 (D16G700)		Diesel		16120	515	700	01.09-	■	■
FH 16/700 (D16G700)		Diesel		16120	515	700	01.09-	■	■
FH 16/700 (D16G700)		Diesel		16120	515	700	01.09-	■	■
FH 16/700 (D16G700)		Diesel		16120	515	700	01.09-	■	■
FH16 II 05.12-					Dump Truck				
FH 16/550		Diesel		16120	396	540	03.14-	■	■
FH 16/550		Diesel		16120	396	540	03.14-	■	■
FH 16/550		Diesel		16120	396	540	03.14-	■	■
FH 16/650		Diesel		16120	479	650	03.14-	■	■
FH 16/650		Diesel		16120	479	650	03.14-	■	■
FH 16/650		Diesel		16120	479	650	03.14-	■	■
FH 16/750 (D16K750)		Diesel		16120	551	750	03.14-	■	■
FH 16/750 (D16K750)		Diesel		16120	551	750	03.14-	■	■
FH 16/750 (D16K750)		Diesel		16120	551	750	03.14-	■	■
FH16 II 05.12-					Platform/Chassis				
FH 16/540, FH 16/550 (D16G540)		Diesel		16120	396	540	05.12-	■	■
FH 16/540, FH 16/550 (D16G540)		Diesel		16120	396	540	05.12-	■	■
FH 16/540, FH 16/550 (D16G540)		Diesel		16120	396	540	05.12-	■	■
FH 16/540, FH 16/550 (D16G540)		Diesel		16120	396	540	05.12-	■	■
FH 16/540, FH 16/550 (D16G540)		Diesel		16120	396	540	05.12-	■	■
FH 16/540, FH 16/550 (D16G540)		Diesel		16120	396	540	05.12-	■	■
FH 16/540, FH 16/550 (D16G540)		Diesel		16120	396	540	05.12-	■	■
FH 16/540, FH 16/550 (D16G540)		Diesel		16120	396	540	05.12-	■	■
FH 16/550		Diesel		16120	405	550	03.14-	■	■
FH 16/550		Diesel		16120	405	540	03.14-	■	■
FH 16/600 (D16G600)		Diesel		16120	441	600	05.12-	■	■
FH 16/600 (D16G600)		Diesel		16120	441	600	05.12-	■	■
FH 16/600 (D16G600)		Diesel		16120	441	600	05.12-	■	■
FH 16/600 (D16G600)		Diesel		16120	441	600	05.12-	■	■
FH 16/600 (D16G600)		Diesel		16120	441	600	05.12-	■	■
FH 16/650 (D16K650)		Diesel		16120	479	650	03.14-	■	■
FH 16/650 (D16K650)		Diesel		16120	479	650	03.14-	■	■
FH 16/650 (D16K650)		Diesel		16120	479	650	03.14-	■	■
FH 16/650 (D16K650)		Diesel		16120	479	650	03.14-	■	■
FH 16/650 (D16K650)		Diesel		16120	479	650	03.14-	■	■
FH 16/650 (D16K650)		Diesel		16120	479	650	03.14-	■	■
FH 16/650 (D16K650)		Diesel		16120	479	650	03.14-	■	■
FH 16/650		Diesel		16120	479	650	03.14-	■	■
FH 16/650		Diesel		16120	479	650	03.14-	■	■
FH 16/700 (D16G700)		Diesel		16120	515	700	05.12-	■	■
FH 16/700 (D16G700)		Diesel		16120	515	700	05.12-	■	■
FH 16/700 (D16G700)		Diesel		16120	515	700	05.12-	■	■
FH 16/700 (D16G700)		Diesel		16120	515	700	05.12-	■	■
FH 16/700 (D16G700)		Diesel		16120	515	700	05.12-	■	■
FH 16/750 (D16K750)		Diesel		16120	550	749	03.14-	■	■
FH 16/750 (D16K750)		Diesel		16120	550	750	03.14-	■	■

LISTA DE APLICACIONES - BUYERS GUIDE

FH 16/750 (D16K750)		Diesel		16120	550	750	03.14-	■	■
FH 16/750 (D16G750)		Diesel		16120	551	750	05.12-	■	■
FH 16/750 (D16G750)		Diesel		16120	551	750	05.12-	■	■
FH 16/750 (D16G750)		Diesel		16120	551	750	05.12-	■	■
FH 16/750 (D16G750)		Diesel		16120	551	750	05.12-	■	■
FH 16/750 (D16G750)		Diesel		16120	551	750	05.12-	■	■
FH 16/750 (D16K750)		Diesel		16120	551	750	05.12-	■	■
FH 16/750 (D16K750)		Diesel		16120	551	750	03.14-	■	■
FH16 II 05.12-					Truck Tractor				
FH 16/540, FH 16/550 (D16G540)		Diesel		16120	396	540	05.12-	■	■
FH 16/540, FH 16/550 (D16G540)		Diesel		16120	396	540	05.12-	■	■
FH 16/540, FH 16/550 (D16G540)		Diesel		16120	396	540	05.12-	■	■
FH 16/540, FH 16/550 (D16G540)		Diesel		16120	396	540	05.12-	■	■
FH 16/540, FH 16/550 (D16G540)		Diesel		16120	396	540	05.12-	■	■
FH 16/540, FH 16/550 (D16G540)		Diesel		16120	396	540	05.12-	■	■
FH 16/550		Diesel		16120	405	550	03.14-	■	■
FH 16/600 (D16G600)		Diesel		16120	441	600	05.12-	■	■
FH 16/600 (D16G600)		Diesel		16120	441	600	05.12-	■	■
FH 16/600 (D16G600)		Diesel		16120	441	600	05.12-	■	■
FH 16/600 (D16G600)		Diesel		16120	441	600	05.12-	■	■
FH 16/600 (D16G600)		Diesel		16120	441	600	05.12-	■	■
FH 16/600 (D16G600)		Diesel		16120	441	600	05.12-	■	■
FH 16/650 (D16K650)		Diesel		16120	479	650	03.14-	■	■
FH 16/650 (D16K650)		Diesel		16120	479	650	03.14-	■	■
FH 16/650 (D16K650)		Diesel		16120	479	650	03.14-	■	■
FH 16/650 (D16K650)		Diesel		16120	479	650	03.14-	■	■
FH 16/650 (D16K650)		Diesel		16120	479	650	03.14-	■	■
FH 16/650 (D16K650)		Diesel		16120	479	650	03.14-	■	■
FH 16/650 (D16K650)		Diesel		16120	479	650	03.14-	■	■
FH 16/650 (D16K650)		Diesel		16120	479	651	03.14-	■	■
FH 16/650		Diesel		16120	479	650	03.14-	■	■
FH 16/700 (D16G700)		Diesel		16120	515	700	05.12-	■	■
FH 16/700 (D16G700)		Diesel		16120	515	700	05.12-	■	■
FH 16/700 (D16G700)		Diesel		16120	515	700	05.12-	■	■
FH 16/700 (D16G700)		Diesel		16120	515	700	05.12-	■	■
FH 16/700 (D16G700)		Diesel		16120	515	700	05.12-	■	■
FH 16/700 (D16G700)		Diesel		16120	515	700	05.12-	■	■
FH 16/750 (D16G750)		Diesel		16120	551	750	05.12-	■	■
FH 16/750 (D16G750)		Diesel		16120	551	750	05.12-	■	■
FH 16/750 (D16G750)		Diesel		16120	551	750	05.12-	■	■
FH 16/750 (D16G750)		Diesel		16120	551	750	05.12-	■	■
FH 16/750 (D16G750)		Diesel		16120	551	750	05.12-	■	■
FH 16/750 (D16K750)		Diesel		16120	551	750	05.12-	■	■
FM 09.05-					Dump Truck				
FM 300 (D9A300)		Diesel		9364	220	300	09.05-	■	■
FM 300 (D9B300)		Diesel		9364	220	300	09.05-	■	■
FM 300 (D9B300)		Diesel		9364	221	300	09.05-	■	■
FM 300 (D9B300)		Diesel		9364	221	300	09.05-	■	■
FM 300 (D9B300)		Diesel		9364	221	300	09.05-	■	■
FM 340 (D9B340)		Diesel		9364	250	340	09.05-	■	■

LISTA DE APLICACIONES - BUYERS GUIDE

FM 340 (D9B340)	Diesel	9364	250	340	09.05-	■	■
FM 340 (D9B340)	Diesel	9364	250	340	09.05-	■	■
FM 340 (D9B340)	Diesel	9364	250	340	09.05-	■	■
FM 380 (D9B380)	Diesel	9364	279	380	09.05-	■	■
FM 380 (D9B380)	Diesel	9364	280	380	09.05-	■	■
FM 380 (D9B380)	Diesel	9364	280	380	09.05-	■	■
FM 380 (D9B380)	Diesel	9364	280	380	09.05-	■	■
FM 330 (D11C330)	Diesel	10837	243	330	09.05-	■	■
FM 330 (D11C330)	Diesel	10837	243	330	09.05-	■	■
FM 330 (D11C330)	Diesel	10837	243	330	09.05-	■	■
FM 330 (D11C330)	Diesel	10837	243	330	09.05-	■	■
FM 370 (D11C370)	Diesel	10837	272	370	09.05-	■	■
FM 370 (D11C370)	Diesel	10837	272	370	09.05-	■	■
FM 370 (D11C370)	Diesel	10837	272	370	09.05-	■	■
FM 370 (D11C370)	Diesel	10837	272	370	09.05-	■	■
FM 410 (D11C410)	Diesel	10837	302	410	09.05-	■	■
FM 410 (D11C410)	Diesel	10837	302	410	09.05-	■	■
FM 410 (D11C410)	Diesel	10837	302	410	09.05-	■	■
FM 410 (D11C410)	Diesel	10837	302	410	09.05-	■	■
FM 450 (D11C450)	Diesel	10837	332	450	09.05-	■	■
FM 450 (D11C450)	Diesel	10837	332	450	09.05-	■	■
FM 450 (D11C450)	Diesel	10837	332	450	09.05-	■	■
FM 450 (D11C450)	Diesel	10837	332	450	09.05-	■	■
FM 360 (D13A360)	Diesel	12777	264	360	09.05-	■	■
FM 360 (D13B360)	Diesel	12777	264	360	09.05-	■	■
FM 360 (D13A360)	Diesel	12777	264	360	09.05-	■	■
FM 360 (D13B360)	Diesel	12777	264	360	09.05-	■	■
FM 360 (D13A360)	Diesel	12777	264	360	09.05-	■	■
FM 360 (D13B360)	Diesel	12777	264	360	09.05-	■	■
FM 360 (D13A360)	Diesel	12777	264	360	09.05-	■	■
FM 360 (D13B360)	Diesel	12777	264	360	09.05-	■	■
FM 380 (D13C380)	Diesel	12777	280	380	09.05-	■	■
FM 380 (D13C380)	Diesel	12777	280	380	09.05-	■	■
FM 380 (D13C380)	Diesel	12777	280	380	09.05-	■	■
FM 380 (D13C380)	Diesel	12777	280	380	09.05-	■	■
FM 400 (D13A400)	Diesel	12777	294	400	09.05-	■	■
FM 400 (D13B400)	Diesel	12777	294	400	09.05-	■	■
FM 400 (D13A400)	Diesel	12777	294	400	09.05-	■	■
FM 400 (D13B400)	Diesel	12777	294	400	09.05-	■	■
FM 400 (D13A400)	Diesel	12777	294	400	09.05-	■	■
FM 400 (D13B400)	Diesel	12777	294	400	09.05-	■	■
FM 400 (D13A400)	Diesel	12777	294	400	09.05-	■	■
FM 400 (D13B400)	Diesel	12777	294	400	09.05-	■	■
FM 420 (D13C420)	Diesel	12777	309	420	09.05-	■	■
FM 420 (D13C420)	Diesel	12777	309	420	09.05-	■	■
FM 420 (D13C420)	Diesel	12777	309	420	09.05-	■	■
FM 420 (D13C420)	Diesel	12777	309	420	09.05-	■	■
FM 440 (D13A440)	Diesel	12777	324	440	09.05-	■	■
FM 440 (D13B440)	Diesel	12777	324	440	09.05-	■	■
FM 440 (D13A440)	Diesel	12777	324	440	09.05-	■	■
FM 440 (D13B440)	Diesel	12777	324	440	09.05-	■	■

LISTA DE APLICACIONES - BUYERS GUIDE

FM 440 (D13A440)		Diesel		12777	324	440	09.05-	■	■
FM 440 (D13B440)		Diesel		12777	324	440	09.05-	■	■
FM 440 (D13A440)		Diesel		12777	324	440	09.05-	■	■
FM 440 (D13B440)		Diesel		12777	324	440	09.05-	■	■
FM 460 (D13C460)		Diesel		12777	338	460	09.05-	■	■
FM 460 (D13C460)		Diesel		12777	338	460	09.05-	■	■
FM 460 (D13C460)		Diesel		12777	338	460	09.05-	■	■
FM 460 (D13C460)		Diesel		12777	338	460	09.05-	■	■
FM 480 (D13A480)		Diesel		12777	353	480	09.05-	■	■
FM 480 (D13A480)		Diesel		12777	353	480	09.05-	■	■
FM 480 (D13A480)		Diesel		12777	353	480	09.05-	■	■
FM 480 (D13A480)		Diesel		12777	353	480	09.05-	■	■
FM 480 (D13A480)		Diesel		12777	353	480	09.05-	■	■
FM 500 (D13C500)		Diesel		12777	368	500	09.05-	■	■
FM 500 (D13C500)		Diesel		12777	368	500	09.05-	■	■
FM 500 (D13C500)		Diesel		12777	368	500	09.05-	■	■
FM 500 (D13C500)		Diesel		12777	368	500	09.05-	■	■
FM 09.05-					Platform/Chassis				
FM 300 (D9B300)		Diesel		9364	220	300	09.05-	■	■
FM 300 (D9B300)		Diesel		9364	221	300	09.05-	■	■
FM 300 (D9A300)		Diesel		9364	221	300	09.05-	■	■
FM 300 (D9B300)		Diesel		9364	221	300	09.05-	■	■
FM 300 (D9B300)		Diesel		9364	221	300	09.05-	■	■
FM 300 (D9B300)		Diesel		9364	221	300	09.05-	■	■
FM 300 (D9B300)		Diesel		9364	221	300	09.05-	■	■
FM 300 (D9B300)		Diesel		9364	221	300	09.05-	■	■
FM 300 (D9B300)		Diesel		9364	221	300	09.05-	■	■
FM 300 (D9B300)		Diesel		9364	221	300	09.05-	■	■
FM 340 (D9A340)		Diesel		9364	250	340	09.05-	■	■
FM 340 (D9B340)		Diesel		9364	250	340	09.05-	■	■
FM 340 (D9A340)		Diesel		9364	250	340	09.05-	■	■
FM 340 (D9B340)		Diesel		9364	250	340	09.05-	■	■
FM 340 (D9A340)		Diesel		9364	250	340	09.05-	■	■
FM 340 (D9B340)		Diesel		9364	250	340	09.05-	■	■
FM 340 (D9B340)		Diesel		9364	250	340	09.05-	■	■
FM 340 (D9B340)		Diesel		9364	250	340	09.05-	■	■
FM 340 (D9B340)		Diesel		9364	250	340	09.05-	■	■
FM 340 (D9B340)		Diesel		9364	250	340	09.05-	■	■
FM 340 (D9B340)		Diesel		9364	250	340	09.05-	■	■
FM 340 (D9B340)		Diesel		9364	250	340	09.05-	■	■
FM 340 (D9B340)		Diesel		9364	250	340	09.05-	■	■
FM 380 (D9B380)		Diesel		9364	280	380	09.05-	■	■
FM 380 (D9B380)		Diesel		9364	280	380	09.05-	■	■
FM 380 (D9B380)		Diesel		9364	280	380	09.05-	■	■
FM 380 (D9B380)		Diesel		9364	280	380	09.05-	■	■
FM 380 (D9B380)		Diesel		9364	280	380	09.05-	■	■
FM 380 (D9B380)		Diesel		9364	280	380	09.05-	■	■
FM 380 (D9B380)		Diesel		9364	280	380	09.05-	■	■
FM 380 (D9B380)		Diesel		9364	280	380	09.05-	■	■
FM 380 (D9B380)		Diesel		9364	280	380	09.05-	■	■
FM 330 (D11C330)		Diesel		10837	243	330	09.05-	■	■
FM 330 (D11K330)		Diesel		10837	243	330	09.05-	■	■
FM 330 (D11C330)		Diesel		10837	243	330	09.05-	■	■
FM 330 (D11C330)		Diesel		10837	243	330	09.05-	■	■
FM 330 (D11K330)		Diesel		10837	243	330	09.05-	■	■

LISTA DE APLICACIONES - BUYERS GUIDE

[illegible]

LISTA DE APLICACIONES - BUYERS GUIDE

[illegible]

LISTA DE APLICACIONES - BUYERS GUIDE

FM 420 (D13C420)		Diesel		12777	309	420	09.05-	■	■
FM 420 (D13K420)		Diesel		12777	309	420	09.05-	■	■
FM 420 (D13C420)		Diesel		12777	309	420	09.05-	■	■
FM 420 (D13C420)		Diesel		12777	309	420	09.05-	■	■
FM 420 (D13C420)		Diesel		12777	309	420	09.05-	■	■
FM 440 (D13A440)		Diesel		12777	324	440	09.05-	■	■
FM 440 (D13B440)		Diesel		12777	324	440	09.05-	■	■
FM 440 (D13A440)		Diesel		12777	324	440	09.05-	■	■
FM 440 (D13B440)		Diesel		12777	324	440	09.05-	■	■
FM 440 (D13A440)		Diesel		12777	324	440	09.05-	■	■
FM 440 (D13B440)		Diesel		12777	324	440	09.05-	■	■
FM 440 (D13A440)		Diesel		12777	324	440	09.05-	■	■
FM 440 (D13B440)		Diesel		12777	324	440	09.05-	■	■
FM 440 (D13A440)		Diesel		12777	324	440	09.05-	■	■
FM 440 (D13B440)		Diesel		12777	324	440	09.05-	■	■
FM 440 (D13A440)		Diesel		12777	324	440	09.05-	■	■
FM 440 (D13B440)		Diesel		12777	324	440	09.05-	■	■
FM 440 (D13A440)		Diesel		12777	324	440	09.05-	■	■
FM 440 (D13B440)		Diesel		12777	324	440	09.05-	■	■
FM 460 (D13C460)		Diesel		12777	338	460	09.05-	■	■
FM 460 (D13C460)		Diesel		12777	338	460	09.05-	■	■
FM 460 (D13C460)		Diesel		12777	338	460	09.05-	■	■
FM 460 (D13K460)		Diesel		12777	338	460	09.05-	■	■
FM 460 (D13C460)		Diesel		12777	338	460	09.05-	■	■
FM 460 (D13C460)		Diesel		12777	338	460	09.05-	■	■
FM 460 (D13C460)		Diesel		12777	338	460	09.05-	■	■
FM 480 (D13A480)		Diesel		12777	353	480	09.05-	■	■
FM 480 (D13A480)		Diesel		12777	353	480	09.05-	■	■
FM 480 (D13A480)		Diesel		12777	353	480	09.05-	■	■
FM 480 (D13A480)		Diesel		12777	353	480	09.05-	■	■
FM 480 (D13A480)		Diesel		12777	353	480	09.05-	■	■
FM 480 (D13A480)		Diesel		12777	353	480	09.05-	■	■
FM 480 (D13A480)		Diesel		12777	353	480	09.05-	■	■
FM 500 (D13B500)		Diesel		12777	368	500	09.05-	■	■
FM 500 (D13C500)		Diesel		12777	368	500	09.05-	■	■
FM 500 (D13C500)		Diesel		12777	368	500	09.05-	■	■
FM 500 (D13C500)		Diesel		12777	368	500	09.05-	■	■
FM 500 (D13C500)		Diesel		12777	368	500	09.05-	■	■
FM 500 (D13C500)		Diesel		12777	368	500	09.05-	■	■
FM 440		Diesel		12800	324	440	09.05-	■	■
FM 09.05-					Truck Tractor				
FM 300 (D9B300)		Diesel		9364	221	300	09.05-	■	■
FM 300 (D9B300)		Diesel		9364	221	300	09.05-	■	■
FM 300 (D9B300)		Diesel		9364	221	300	09.05-	■	■
FM 340 (D9B340)		Diesel		9364	250	340	09.05-	■	■
FM 340 (D9B340)		Diesel		9364	250	340	09.05-	■	■
FM 340 (D9B340)		Diesel		9364	250	340	09.05-	■	■
FM 340 (D9B340)		Diesel		9364	250	340	09.05-	■	■
FM 380 (D9B380)		Diesel		9364	280	380	09.05-	■	■
FM 380 (D9B380)		Diesel		9364	280	380	09.05-	■	■
FM 380 (D9B380)		Diesel		9364	280	380	09.05-	■	■

LISTA DE APLICACIONES - BUYERS GUIDE

FM 380 (D9B380)		Diesel		9364	280	380	09.05-	■	■
FM 330 (D11C330)		Diesel		10837	243	330	09.05-	■	■
FM 330 (D11C330)		Diesel		10837	243	330	09.05-	■	■
FM 330 (D11C330)		Diesel		10837	243	330	09.05-	■	■
FM 330 (D11C330)		Diesel		10837	243	330	09.05-	■	■
FM 330 (D11C330)		Diesel		10837	243	330	09.05-	■	■
FM 370 (D11C370)		Diesel		10837	272	370	09.05-	■	■
FM 370 (D11C370)		Diesel		10837	272	370	09.05-	■	■
FM 370 (D11C370)		Diesel		10837	272	370	09.05-	■	■
FM 370 (D11C370)		Diesel		10837	272	370	09.05-	■	■
FM 370 (D11C370)		Diesel		10837	272	370	09.05-	■	■
FM 390 (D11B390)		Diesel		10837	287	390	06.08-	■	■
FM 390 (D11B390)		Diesel		10837	287	390	06.08-	■	■
FM 390 (D11B390)		Diesel		10837	287	390	06.08-	■	■
FM 410 (D11C410)		Diesel		10837	302	410	09.05-	■	■
FM 410 (D11C410)		Diesel		10837	302	410	09.05-	■	■
FM 410 (D11C410)		Diesel		10837	302	410	09.05-	■	■
FM 410 (D11C410)		Diesel		10837	302	410	09.05-	■	■
FM 410 (D11C410)		Diesel		10837	302	410	09.05-	■	■
FM 450 (D11C450)		Diesel		10837	332	450	09.05-	■	■
FM 450 (D11C450)		Diesel		10837	332	450	09.05-	■	■
FM 450 (D11C450)		Diesel		10837	332	450	09.05-	■	■
FM 450 (D11C450)		Diesel		10837	332	450	09.05-	■	■
FM 450 (D11C450)		Diesel		10837	332	450	09.05-	■	■
FM 360 (D13A360)		Diesel		12777	264	359	11.05-	■	■
FM 360 (D13B360)		Diesel		12777	264	359	11.05-	■	■
FM 360 (D13A360)		Diesel		12777	264	359	09.05-	■	■
FM 360 (D13B360)		Diesel		12777	264	359	09.05-	■	■
FM 360 (D13A360)		Diesel		12777	264	360	09.05-	■	■
FM 360 (D13B360)		Diesel		12777	264	360	09.05-	■	■
FM 360 (D13A360)		Diesel		12777	264	360	09.05-	■	■
FM 360 (D13B360)		Diesel		12777	264	360	09.05-	■	■
FM 360 (D13A360)		Diesel		12777	264	360	09.05-	■	■
FM 360 (D13B360)		Diesel		12777	264	360	09.05-	■	■
FM 380 (D13C380)		Diesel		12777	280	380	09.05-	■	■
FM 380 (D13C380)		Diesel		12777	280	380	09.05-	■	■
FM 380 (D13C380)		Diesel		12777	280	380	09.05-	■	■
FM 380 (D13C380)		Diesel		12777	280	380	09.05-	■	■
FM 380 (D13C380)		Diesel		12777	280	380	09.05-	■	■
FM 380 (D13C380)		Diesel		12777	280	380	09.05-	■	■
FM 380 (D13C380)		Diesel		12777	280	380	09.05-	■	■
FM 380 (D13C380)		Diesel		12777	280	380	09.05-	■	■
FM 380 (D13C380)		Diesel		12777	280	380	09.05-	■	■
FM 400 (D13A400)		Diesel		12777	294	400	09.05-	■	■
FM 400 (D13B400)		Diesel		12777	294	400	09.05-	■	■
FM 400 (D13A400)		Diesel		12777	294	400	09.05-	■	■
FM 400 (D13B400)		Diesel		12777	294	400	09.05-	■	■
FM 400 (D13A400)		Diesel		12777	294	400	09.05-	■	■
FM 400 (D13B400)		Diesel		12777	294	400	09.05-	■	■
FM 400 (D13A400)		Diesel		12777	294	400	09.05-	■	■

LISTA DE APLICACIONES - BUYERS GUIDE

FM 400 (D13B400)		Diesel		12777	294	400	09.05-	■	■
FM 400 (D13A400)		Diesel		12777	294	400	09.05-	■	■
FM 400 (D13B400)		Diesel		12777	294	400	09.05-	■	■
FM 420 (D13C420)		Diesel		12777	309	420	09.05-	■	■
FM 420 (D13C420)		Diesel		12777	309	420	09.05-	■	■
FM 420 (D13C420)		Diesel		12777	309	420	09.05-	■	■
FM 420 (D13C420)		Diesel		12777	309	420	09.05-	■	■
FM 420 (D13C420)		Diesel		12777	309	420	09.05-	■	■
FM 440 (D13A440)		Diesel		12777	324	440	09.05-	■	■
FM 440 (D13B440)		Diesel		12777	324	440	09.05-	■	■
FM 440 (D13A440)		Diesel		12777	324	440	09.05-	■	■
FM 440 (D13B440)		Diesel		12777	324	440	09.05-	■	■
FM 440 (D13A440)		Diesel		12777	324	440	09.05-	■	■
FM 440 (D13B440)		Diesel		12777	324	440	09.05-	■	■
FM 440 (D13A440)		Diesel		12777	324	440	09.05-	■	■
FM 440 (D13B440)		Diesel		12777	324	440	09.05-	■	■
FM 440 (D13A440)		Diesel		12777	324	440	09.05-	■	■
FM 440 (D13B440)		Diesel		12777	324	440	09.05-	■	■
FM 460 (D13C460)		Diesel		12777	338	460	09.05-	■	■
FM 460 (D13C460)		Diesel		12777	338	460	09.05-	■	■
FM 460 (D13C460)		Diesel		12777	338	460	09.05-	■	■
FM 460 (D13C460)		Diesel		12777	338	460	09.05-	■	■
FM 460 (D13C460)		Diesel		12777	338	460	09.05-	■	■
FM 480 (D13A480)		Diesel		12777	353	480	09.05-	■	■
FM 480 (D13A480)		Diesel		12777	353	480	09.05-	■	■
FM 480 (D13A480)		Diesel		12777	353	480	09.05-	■	■
FM 480 (D13A480)		Diesel		12777	353	480	09.05-	■	■
FM 480 (D13A480)		Diesel		12777	353	480	09.05-	■	■
FM 500 (D13C500)		Diesel		12777	368	500	09.05-	■	■
FM 500 (D13C500)		Diesel		12777	368	500	09.05-	■	■
FM 500 (D13C500)		Diesel		12777	368	500	09.05-	■	■
FM II 01.12-					Platform/Chassis				
FM 330 (D11C330)		Diesel		10837	243	330	08.13-	■	■
FM 330 (D11K330)		Diesel		10837	243	330	08.13-	■	■
FM 330 (D11C330)		Diesel		10837	243	330	08.13-	■	■
FM 330 (D11K330)		Diesel		10837	243	330	08.13-	■	■
FM 330 (D11C330)		Diesel		10837	243	330	08.13-	■	■
FM 330 (D11K330)		Diesel		10837	243	330	08.13-	■	■
FM 330 (D11C330)		Diesel		10837	243	330	08.13-	■	■
FM 330 (D11K330)		Diesel		10837	243	330	08.13-	■	■
FM 330 (D11C330)		Diesel		10837	243	330	08.13-	■	■
FM 330 (D11K330)		Diesel		10837	243	330	08.13-	■	■
FM 330		Diesel		10837	243	330	08.13-	■	■
FM 330		Diesel		10837	243	330	08.13-	■	■
FM 330		Diesel		10837	243	330	08.13-	■	■
FM 330		Diesel		10837	243	330	08.13-	■	■
FM 330		Diesel		10837	243	330	08.13-	■	■
FM 330		Diesel		10837	243	330	08.13-	■	■
FM 330		Diesel		10837	243	330	08.13-	■	■
FM 370 (D11C370)		Diesel		10837	272	370	08.13-	■	■
FM 370 (D11K370)		Diesel		10837	272	370	08.13-	■	■
FM 370 (D11C370)		Diesel		10837	272	370	08.13-	■	■

LISTA DE APLICACIONES - BUYERS GUIDE

[illegible]

LISTA DE APLICACIONES - BUYERS GUIDE

[illegible]

LISTA DE APLICACIONES - BUYERS GUIDE

[illegible]

LISTA DE APLICACIONES - BUYERS GUIDE

[illegible]

LISTA DE APLICACIONES - BUYERS GUIDE

[illegible]

LISTA DE APLICACIONES - BUYERS GUIDE

[illegible]

LISTA DE APLICACIONES - BUYERS GUIDE

[illegible]

LISTA DE APLICACIONES - BUYERS GUIDE

[illegible]

LISTA DE APLICACIONES - BUYERS GUIDE

[illegible]

LISTA DE APLICACIONES - BUYERS GUIDE

[illegible]

LISTA DE APLICACIONES - BUYERS GUIDE

[illegible]

LISTA DE APLICACIONES - BUYERS GUIDE

[illegible]

LISTA DE APLICACIONES - BUYERS GUIDE

[illegible]

LISTA DE APLICACIONES - BUYERS GUIDE

[illegible]

LISTA DE APLICACIONES - BUYERS GUIDE

500 (D13K500)	Diesel	12800	368	500	04.10-	■	■
540 (D13K540)	Diesel	12800	397	540	04.10-	■	■
540 (D13K540)	Diesel	12800	397	540	04.10-	■	■
540 (D13K540)	Diesel	12800	397	540	04.10-	■	■
540 (D13K540)	Diesel	12800	397	540	04.10-	■	■
540 (D13K540)	Diesel	12800	397	540	04.10-	■	■
540 (D13K540)	Diesel	12800	397	540	04.10-	■	■
540 (D13K540)	Diesel	12800	397	540	04.10-	■	■
540 (D13K540)	Diesel	12800	397	540	04.10-	■	■
540 (D13K540)	Diesel	12800	397	540	04.10-	■	■
FMX II 04.12-				Dump Truck			
330	Diesel	10837	243	330	04.12-	■	■
330	Diesel	10837	243	330	04.12-	■	■
330	Diesel	10837	243	330	04.12-	■	■
330	Diesel	10837	243	330	09.13-	■	■
330	Diesel	10837	243	330	09.13-	■	■
330	Diesel	10837	243	330	09.13-	■	■
330	Diesel	10837	243	330	09.13-	■	■
330	Diesel	10837	243	330	06.16-	■	■
370	Diesel	10837	272	370	09.13-	■	■
370	Diesel	10837	272	370	09.13-	■	■
370	Diesel	10837	272	370	09.13-	■	■
370	Diesel	10837	272	370	09.13-	■	■
370	Diesel	10837	272	370	09.13-	■	■
370	Diesel	10837	272	370	09.13-	■	■
370	Diesel	10837	272	370	09.13-	■	■
370	Diesel	10837	272	370	06.16-	■	■
410	Diesel	10837	302	410	09.13-	■	■
410	Diesel	10837	302	410	09.13-	■	■
410	Diesel	10837	302	410	09.13-	■	■
410	Diesel	10837	302	410	09.13-	■	■
410	Diesel	10837	302	410	09.13-	■	■
410	Diesel	10837	302	410	09.13-	■	■
410	Diesel	10837	302	410	09.13-	■	■
410	Diesel	10837	302	410	06.16-	■	■
450	Diesel	10837	332	450	09.13-	■	■
450	Diesel	10837	332	450	09.13-	■	■
450	Diesel	10837	332	450	09.13-	■	■
450	Diesel	10837	332	450	09.13-	■	■
450	Diesel	10837	332	450	09.13-	■	■
450	Diesel	10837	332	450	09.13-	■	■
450	Diesel	10837	332	450	09.13-	■	■
450	Diesel	10837	332	450	06.16-	■	■
380 (D11K330)	Diesel	10840	243	330	04.12-	■	■
420	Diesel	12777	309	420	09.13-	■	■
420	Diesel	12777	309	420	09.13-	■	■
420	Diesel	12777	309	420	09.13-	■	■
420	Diesel	12777	309	420	09.13-	■	■
420	Diesel	12777	309	420	09.13-	■	■
420	Diesel	12777	309	420	09.13-	■	■
420	Diesel	12777	309	420	09.13-	■	■

LISTA DE APLICACIONES - BUYERS GUIDE

420		Diesel		12777	309	420	06.16-	■	■
420		Diesel		12777	309	420	06.16-	■	■
460		Diesel		12777	338	460	09.13-	■	■
460		Diesel		12777	338	460	09.13-	■	■
460		Diesel		12777	338	460	09.13-	■	■
460		Diesel		12777	338	460	09.13-	■	■
460		Diesel		12777	338	460	09.13-	■	■
460		Diesel		12777	338	460	09.13-	■	■
460		Diesel		12777	338	460	09.13-	■	■
460		Diesel		12777	338	460	06.16-	■	■
460		Diesel		12777	338	460	06.16-	■	■
500		Diesel		12777	368	500	09.13-	■	■
500		Diesel		12777	368	500	09.13-	■	■
500		Diesel		12777	368	500	09.13-	■	■
500		Diesel		12777	368	500	09.13-	■	■
500		Diesel		12777	368	500	09.13-	■	■
500		Diesel		12777	368	500	09.13-	■	■
500		Diesel		12777	368	500	09.13-	■	■
500		Diesel		12777	368	500	06.16-	■	■
500		Diesel		12777	368	500	06.16-	■	■
540 (D13K540)		Diesel		12777	397	540	09.13-	■	■
540		Diesel		12777	397	540	09.13-	■	■
540 (D13K540)		Diesel		12777	397	540	09.13-	■	■
540		Diesel		12777	397	540	09.13-	■	■
540		Diesel		12777	397	540	09.13-	■	■
540		Diesel		12777	397	540	09.13-	■	■
540		Diesel		12777	397	540	09.13-	■	■
540		Diesel		12777	397	540	06.16-	■	■
540		Diesel		12777	397	540	06.16-	■	■
FMX II 04.12-					Platform/Chassis				
330		Diesel		10837	243	330	04.12-	■	■
330		Diesel		10837	243	330	04.12-	■	■
330		Diesel		10837	243	330	04.12-	■	■
330		Diesel		10837	243	330	04.12-	■	■
330		Diesel		10837	243	330	09.13-	■	■
330		Diesel		10837	243	330	09.13-	■	■
330		Diesel		10837	243	330	09.13-	■	■
330		Diesel		10837	243	330	09.13-	■	■
330		Diesel		10837	243	330	09.13-	■	■
330		Diesel		10837	243	330	09.13-	■	■
330		Diesel		10837	243	330	09.13-	■	■
330		Diesel		10837	243	330	09.13-	■	■
330		Diesel		10837	243	330	09.13-	■	■
330		Diesel		10837	243	330	06.16-	■	■
330		Diesel		10837	243	330	06.16-	■	■
330		Diesel		10837	243	330	06.16-	■	■
330		Diesel		10837	243	330	06.16-	■	■
370		Diesel		10837	272	370	09.13-	■	■
370		Diesel		10837	272	370	09.13-	■	■
370		Diesel		10837	272	370	09.13-	■	■
370		Diesel		10837	272	370	09.13-	■	■

LISTA DE APLICACIONES - BUYERS GUIDE

[illegible]

LISTA DE APLICACIONES - BUYERS GUIDE

420		Diesel		12777	309	420	09.13-	■	■
420		Diesel		12777	309	420	09.13-	■	■
420		Diesel		12777	309	420	09.13-	■	■
420		Diesel		12777	309	420	09.13-	■	■
420		Diesel		12777	309	420	09.13-	■	■
420		Diesel		12777	309	420	10.14-	■	■
420		Diesel		12777	309	420	06.16-	■	■
420		Diesel		12777	309	420	06.16-	■	■
420		Diesel		12777	309	420	06.16-	■	■
460		Diesel		12777	338	460	09.13-	■	■
460		Diesel		12777	338	460	09.13-	■	■
460		Diesel		12777	338	460	09.13-	■	■
460		Diesel		12777	338	460	09.13-	■	■
460		Diesel		12777	338	460	09.13-	■	■
460		Diesel		12777	338	460	09.13-	■	■
460		Diesel		12777	338	460	09.13-	■	■
460		Diesel		12777	338	460	09.13-	■	■
460		Diesel		12777	338	460	09.13-	■	■
460		Diesel		12777	338	460	09.13-	■	■
460		Diesel		12777	338	460	09.13-	■	■
460		Diesel		12777	338	460	09.13-	■	■
460		Diesel		12777	338	460	09.13-	■	■
460		Diesel		12777	338	460	09.13-	■	■
460		Diesel		12777	338	460	09.13-	■	■
460		Diesel		12777	338	460	06.16-	■	■
460		Diesel		12777	338	460	06.16-	■	■
460		Diesel		12777	338	460	06.16-	■	■
500		Diesel		12777	368	500	09.13-	■	■
500		Diesel		12777	368	500	09.13-	■	■
500		Diesel		12777	368	500	09.13-	■	■
500		Diesel		12777	368	500	09.13-	■	■
500		Diesel		12777	368	500	09.13-	■	■
500		Diesel		12777	368	500	09.13-	■	■
500		Diesel		12777	368	500	09.13-	■	■
500		Diesel		12777	368	500	09.13-	■	■
500		Diesel		12777	368	500	09.13-	■	■
500		Diesel		12777	368	500	09.13-	■	■
500		Diesel		12777	368	500	06.16-	■	■
500		Diesel		12777	368	500	06.16-	■	■
500		Diesel		12777	368	500	06.16-	■	■
500		Diesel		12777	368	500	06.16-	■	■
540		Diesel		12777	397	540	09.13-	■	■
540 (D13K540)		Diesel		12777	397	540	09.13-	■	■
540		Diesel		12777	397	540	09.13-	■	■
540		Diesel		12777	397	540	09.13-	■	■
540 (D13C540)		Diesel		12777	397	540	09.13-	■	■
540		Diesel		12777	397	540	09.13-	■	■
540		Diesel		12777	397	540	09.13-	■	■
540		Diesel		12777	397	540	09.13-	■	■
540		Diesel		12777	397	540	01.10-	■	■
540		Diesel		12777	397	540	09.13-	■	■

LISTA DE APLICACIONES - BUYERS GUIDE

540		Diesel		12777	397	540	09.13-	■	■
540		Diesel		12777	397	540	09.13-	■	■
540		Diesel		12777	397	540	06.16-	■	■
540		Diesel		12777	397	540	06.16-	■	■
540		Diesel		12777	397	540	06.16-	■	■
540		Diesel		12777	397	540	06.16-	■	■
FMX II 04.12-					Truck Tractor				
330		Diesel		10837	243	330	09.13-	■	■
330		Diesel		10837	243	330	09.13-	■	■
330		Diesel		10837	243	330	09.13-	■	■
330		Diesel		10837	243	330	09.13-	■	■
330		Diesel		10837	243	330	09.13-	■	■
330		Diesel		10837	243	330	09.13-	■	■
330		Diesel		10837	243	330	09.13-	■	■
330		Diesel		10837	243	330	09.13-	■	■
330		Diesel		10837	243	330	09.13-	■	■
330		Diesel		10837	243	330	06.16-	■	■
330		Diesel		10837	243	330	06.16-	■	■
330		Diesel		10837	243	330	06.16-	■	■
370		Diesel		10837	272	370	09.13-	■	■
370		Diesel		10837	272	370	09.13-	■	■
370		Diesel		10837	272	370	09.13-	■	■
370		Diesel		10837	272	370	09.13-	■	■
370		Diesel		10837	272	370	09.13-	■	■
370		Diesel		10837	272	370	09.13-	■	■
370		Diesel		10837	272	370	09.13-	■	■
370		Diesel		10837	272	370	09.13-	■	■
370		Diesel		10837	272	370	09.13-	■	■
370		Diesel		10837	272	370	06.16-	■	■
370		Diesel		10837	272	370	06.16-	■	■
370		Diesel		10837	272	370	06.16-	■	■
410		Diesel		10837	302	410	09.13-	■	■
410		Diesel		10837	302	410	09.13-	■	■
410		Diesel		10837	302	410	09.13-	■	■
410		Diesel		10837	302	410	09.13-	■	■
410		Diesel		10837	302	410	09.13-	■	■
410		Diesel		10837	302	410	09.13-	■	■
410		Diesel		10837	302	410	09.13-	■	■
410		Diesel		10837	302	410	09.13-	■	■
410		Diesel		10837	302	410	09.13-	■	■
410		Diesel		10837	302	410	06.16-	■	■
410		Diesel		10837	302	410	06.16-	■	■
410		Diesel		10837	302	410	06.16-	■	■
450		Diesel		10837	332	450	09.13-	■	■
450		Diesel		10837	332	450	09.13-	■	■
450		Diesel		10837	332	450	09.13-	■	■
450		Diesel		10837	332	450	09.13-	■	■
450 (D11K450)		Diesel		10837	332	450	09.13-	■	■
450		Diesel		10837	332	450	09.13-	■	■
450		Diesel		10837	332	450	09.13-	■	■
450		Diesel		10837	332	450	09.13-	■	■

LISTA DE APLICACIONES - BUYERS GUIDE

450		Diesel		10837	332	450	09.13-	■	■
450		Diesel		10837	332	450	06.16-	■	■
450		Diesel		10837	332	450	06.16-	■	■
420		Diesel		12777	309	420	09.13-	■	■
420		Diesel		12777	309	420	09.13-	■	■
420		Diesel		12777	309	420	09.13-	■	■
420		Diesel		12777	309	420	09.13-	■	■
420		Diesel		12777	309	420	09.13-	■	■
420		Diesel		12777	309	420	09.12-	■	■
420		Diesel		12777	309	420	09.13-	■	■
420		Diesel		12777	309	420	09.13-	■	■
420		Diesel		12777	309	420	09.13-	■	■
420		Diesel		12777	309	420	06.16-	■	■
420		Diesel		12777	309	420	06.16-	■	■
460		Diesel		12777	338	460	09.13-	■	■
460		Diesel		12777	338	460	09.13-	■	■
460		Diesel		12777	338	460	09.13-	■	■
460		Diesel		12777	338	460	09.13-	■	■
460		Diesel		12777	338	460	09.13-	■	■
460		Diesel		12777	338	460	09.13-	■	■
460		Diesel		12777	338	460	09.13-	■	■
460		Diesel		12777	338	460	09.13-	■	■
460		Diesel		12777	338	460	09.13-	■	■
460		Diesel		12777	338	460	06.16-	■	■
460		Diesel		12777	338	460	06.16-	■	■
500		Diesel		12777	368	500	09.13-	■	■
500		Diesel		12777	368	500	09.13-	■	■
500		Diesel		12777	368	500	09.13-	■	■
500		Diesel		12777	368	500	09.13-	■	■
500		Diesel		12777	368	500	09.13-	■	■
500		Diesel		12777	368	500	09.13-	■	■
500		Diesel		12777	368	500	09.13-	■	■
500		Diesel		12777	368	500	09.13-	■	■
500		Diesel		12777	368	500	06.16-	■	■
500		Diesel		12777	368	500	06.16-	■	■
540		Diesel		12777	397	540	09.13-	■	■
540		Diesel		12777	397	540	09.13-	■	■
540		Diesel		12777	397	540	09.13-	■	■
540		Diesel		12777	397	540	09.13-	■	■
540 (D13K540)		Diesel		12777	397	540	09.13-	■	■
540		Diesel		12777	397	540	09.13-	■	■
540		Diesel		12777	397	540	09.13-	■	■
540		Diesel		12777	397	540	09.13-	■	■
540		Diesel		12777	397	540	06.16-	■	■
540		Diesel		12777	397	540	06.16-	■	■