

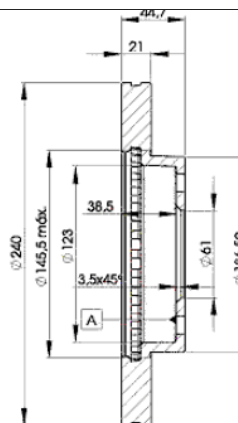
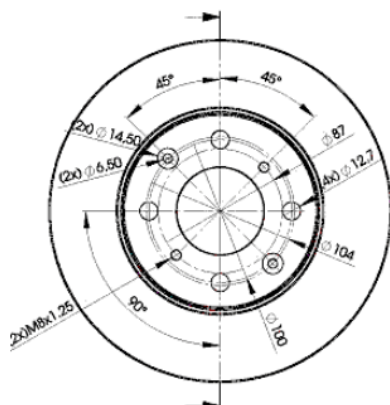
# LISTA DE APLICACIONES - BUYERS GUIDE

## 78BD1701-2



Weight: 8.560

O.E.M.	MAKE
45251-SH1-A00	HONDA
45251-SH3-A00	HONDA
45251-SH3-A10	HONDA
45251-SR0-A10	HONDA
45251-SR3-A00	HONDA
45251-SR3-A10	HONDA



## 78BD1701-2

E1 90R-02C0452/0079



Ø240x21x44.7

MAKE  
HONDA



Trac.	CC	Kw	CV
-------	----	----	----



Front / Rear

### HONDA

#### BRIO (DD\_) 01.11-

#### Hatchback (Supermini car-B Segment)

1.2 i-VTEC (DD1)	Gasolina	FWD	1198	65	88	01.11-	■
------------------	----------	-----	------	----	----	--------	---

#### CITY V / BALADE (GM2, GM3) 09.08-

#### Saloon (Supermini car-B Segment)

1.5	Gasolina	FWD	1497	79	107	09.08-	■
1.5 i-VTEC (L15A7)	Gasolina	FWD	1497	85	114	08.09-	■
1.5 i-VTEC (GM2) (L15A7)	Gasolina	FWD	1497	88	120	02.09-	■
1.5 CNG (GM2)	Gasol./Gas (CNG)	FWD	1497	75	102	01.11-11.13	■
iVtec CNG (GM2)	Gasol./Gas (CNG)	FWD	1497	75	102	01.11-11.13	■
1.5 Flex	Gasol./Etanol	FWD	1497	85	114	08.09-12.14	■

#### CITY VI / BALLADE / GREIZ / GIENIA (GM4, GM5, GM6, GM9, GM7) 07.13-

#### Saloon (Supermini car-B Segment)

1.5 (GM6)	Gasolina	FWD	1496	97	132	06.15-	■
1.5 4WD (GM9)	Gasolina	4WD	1496	97	132	06.15-	■
1.5 i-VTEC (GM6)	Gasolina	FWD	1497	86	117	09.14-	■
1.5 i-VTEC (GM6) (L15A7)	Gasolina	FWD	1497	88	119	01.14-	■
1.5 i-VTEC (GM6) (L15Z1)	Gasolina	FWD	1497	88	119	01.14-	■
1.5 CNG (GM6)	Gasol./Gas (CNG)	FWD	1497	75	102	01.14-10.19	■
1.5 Flex (L15-A7)	Gasol./Etanol	FWD	1497	85	116	09.14-10.21	■
1.5 Hybrid (GM4)	Gasol./eléc.	FWD	1496	81	110	12.14-	■

# LISTA DE APLICACIONES - BUYERS GUIDE

1.5 Hybrid (GM7)		Gasol./el éc.	FWD	1496	81	110	09.17-	■
1.5 Hybrid 4WD (GM5)		Gasol./el éc.	4WD	1496	81	110	12.14-	■
1.5 i-DTEC (N15A1)		Diesel	FWD	1498	74	100	01.14-	■
<b>CITY VII / BALLADE (GN6, GN2) 11.20-</b>					<b>Hatchback (Supermini car-B Segment)</b>			
1.5 1.5 DOHC i-VTEC (GN5) (L15B1)		Gasolina	FWD	1498	89	121	04.21-	■
1.5 DOHC i-VTEC (GN5)		Gasolina	FWD	1498	89	121	03.21-	■
1.0 Vtec Flexfuel (P10A6)		Gasol./Et anol	FWD	988	90	122	11.20-	■
<b>CITY VII / BALLADE (GN1, GN2, GN3) 12.19-</b>					<b>Saloon (Supermini car-B Segment)</b>			
i-VTEC (GN2, GN268REN)		Gasolina	FWD	1498	89	121	06.20-	■
1.0 Vtec Flexfuel (GN1) (P10A6)		Gasol./Et anol	FWD	988	90	122	12.19-	■
<b>CIVIC V (EG) 10.91-11.95</b>					<b>Hatchback (Supermini car-B Segment)</b>			
1.4 16V		Gasolina	FWD	1396	66	90	01.95-04.97	■
1.5 i 16V (EG4) (D15B2)		Gasolina	FWD	1493	66	90	10.91-11.95	■
1.5 i 16V (EG4) (D15B3)		Gasolina	FWD	1493	66	90	10.91-11.95	■
1.5 i 16V (EG4) (D15B4)		Gasolina	FWD	1493	66	90	10.91-11.95	■
1.5 i 16V (EG4) (D15Z2)		Gasolina	FWD	1493	66	90	10.91-11.95	■
1.5 i 16V (EG4) (D15B2)		Gasolina	FWD	1493	69	94	10.91-11.95	■
1.5 i 16V (EG4) (D15Z1)		Gasolina	FWD	1493	69	94	10.91-11.95	■
1.6 16V Vtec (EG5) (D16Z6)		Gasolina	FWD	1590	92	125	10.91-11.95	■
1.6		Gasolina	FWD	1590	96	131	10.91-09.95	■
<b>CIVIC V (EG, EH) 10.91-12.96</b>					<b>Saloon (Supermini car-B Segment)</b>			
1.3 (EG7) (D13B2)		Gasolina	FWD	1343	55	75	01.92-12.92	■
1.5		Gasolina	FWD	1493	61	83	01.92-12.92	■
1.5 (D15B2)		Gasolina	FWD	1493	66	90	10.93-12.95	■
1.5 (EG8) (D15B7)		Gasolina	FWD	1493	67	91	10.93-12.95	■
1.5 i 16V (EG8) (D15B2)		Gasolina	FWD	1493	69	94	10.91-11.95	■
1.5 i 16V (EG8) (D15Z1)		Gasolina	FWD	1493	69	94	10.91-11.95	■
1.5 (EG8) (D15B2)		Gasolina	FWD	1493	74	101	10.91-12.95	■
1.5 (EG8) (D15B7)		Gasolina	FWD	1493	74	101	10.91-12.95	■
1.5 (EG8) (D15Z1)		Gasolina	FWD	1493	74	101	10.91-12.95	■
1.5		Gasolina	FWD	1493	88	120	06.93-09.95	■
<b>CIVIC VI (EJ, EM1) 03.96-12.00</b>					<b>Coupe (Supermini car-B Segment)</b>			
1.6 i (EJ6) (D16Y7)	Automatic Transmiss.	Gasolina	FWD	1590	77	105	03.96-03.00	■
1.6 (EJ6) (D16Y7)	Automatic Transmiss.	Gasolina	FWD	1590	79	107	05.96-04.99	■
1.6 i Vtec (EM1) (D16Y8)	Automatic Transmiss.	Gasolina	FWD	1590	92	125	03.96-03.00	■
<b>CIVIC VI (MA, MB) 09.94-02.01</b>					<b>Hatchback (Supermini car-B Segment)</b>			
1.4 i (EJ9) (D14A3)		Gasolina	FWD	1396	55	75	11.95-02.01	■
1.4 i (EJ9) (D14Z1)		Gasolina	FWD	1396	55	75	11.95-02.01	■
1.4 i S (EJ9) (D14A4)		Gasolina	FWD	1396	66	90	11.95-02.01	■
1.4 i S (EJ9) (D14Z2)		Gasolina	FWD	1396	66	90	11.95-02.01	■
1.4 i S (EJ9) (D14Z4)		Gasolina	FWD	1396	66	90	11.95-02.01	■
1.6 (D16Y7)		Gasolina	FWD	1590	79	107	10.95-12.00	■
1.4 LPG (D14Z4)		Gasol./G as (LPG)	FWD	1396	66	90	01.97-02.01	■
2.0 TDiC (20T2N)		Diesel	FWD	1994	77	105	11.98-10.00	■
2.0 TDiC (MB7) (20T2N)		Diesel	FWD	1994	77	105	11.98-10.00	■

# LISTA DE APLICACIONES - BUYERS GUIDE

CIVIC VI / BALLADE (EJ, EK, SO) 06.95-03.01					Saloon (Sport compact car-C Segment)			
1.4 (EJ9) (D14A4)		Gasolina	FWD	1396	55	75	11.95-10.98	■
1.4 i (EJ9) (D14A4)		Gasolina	FWD	1396	66	90	11.95-02.01	■
1.4 i (EJ9) (D14Z2)		Gasolina	FWD	1396	66	90	11.95-02.01	■
1.4 i (EJ9) (D14Z4)		Gasolina	FWD	1396	66	90	11.95-02.01	■
1.6 i Vtec 4x4 (D16Z7)		Gasolina	4WD	1590	92	125	11.95-02.01	■
CIVIC VII (EU, EP, EV) 01.00-02.06					Hatchback (Compact car-C Segment)			
1.7 (ES1)		Gasolina	FWD	1668	92	125	01.00-08.05	■
CIVIC VII (ES, ET) 10.00-04.06					Saloon (Compact car-C Segment)			
1.5 (ES8) (D15Y3)		Gasolina	FWD	1493	82	112	02.03-09.05	■
1.7 (D17A6)		Gasolina	FWD	1668	85	116	02.01-09.05	■
1.7 (D17Z2)		Gasolina	FWD	1668	85	116	02.01-09.05	■
1.7 LX, LXL		Gasolina	FWD	1668	85	116	01.01-04.06	■
1.8		Gasolina	FWD	1850	77	105	07.03-08.05	■
2.0 (ET1) (K20A3)		Gasolina	FWD	1998	118	160	10.03-09.05	■
CRX III (EH, EG) 03.92-12.98					Targa (Sports car-S Segment)			
1.5 (EG1) (D15B7)		Gasolina	FWD	1493	76	103	08.93-12.95	■
1.5 (EG1) (D15B7)		Gasolina	FWD	1493	77	105	01.94-04.98	■
DOMANI (MB_) 10.95-09.99					Saloon (Compact car-C Segment)			
1.5 (MB3)		Gasolina	FWD	1493	69	94	10.95-09.99	■
1.6 (MB4) (D16A)		Gasolina	FWD	1590	88	120	10.95-09.99	■
1.6 (MB4) (D16Z2)		Gasolina	FWD	1590	88	120	10.95-09.99	■
1.6 A las 4 ruedas (MB5) (D16A)		Gasolina	4WD	1590	88	120	10.95-09.99	■
1.6 A las 4 ruedas (MB5) (D16Z2)		Gasolina	4WD	1590	88	120	10.95-09.99	■
INSIGHT II (ZE_) 04.09-					Hatchback (Supermini car-B Segment)			
1.3 IMA (ZE28, ZE2) (LDA3)		Gasol./el éc.	FWD	1339	65	88	04.09-	■
1.3 IMA (ZE2) (LDA3)		Gasol./el éc.	FWD	1339	73	99	04.09-	■
1.5 IMA (ZE3)		Gasol./el éc.	FWD	1497	82	112	10.11-	■
INTEGRA III (DC) 07.93-11.01					Coupe (Sport compact car-C Segment)			
1.5 (D15B)		Gasolina	FWD	1493	96	131	09.95-08.99	■
1.8 VTiR (DC2)		Gasolina	FWD	1797	125	170	07.93-11.99	■
1.8 VTiR (DC2) (B18C1)		Gasolina	FWD	1797	127	173	07.93-11.99	■
1.8 SiR (DC2) (B18C)		Gasolina	FWD	1797	132	180	09.93-08.01	■
1.8 (DC2) (B18B2)		Gasolina	FWD	1834	107	146	07.93-11.01	■
INTEGRA II (DA5, DA6, DA7, DA8, DA9, DB1, DB2) 06.89-08.93					Saloon (Sport compact car-C Segment)			
1.6 (DA5) (ZC)		Gasolina	FWD	1590	88	120	06.89-07.93	■
JAZZ II (GE_, GG_, GP_, ZA_) 10.07-					Hatchback (Supermini car-B Segment)			
1.4 (L13Z1)		Gasolina	FWD	1339	74	101	11.08-	■
1.5 i-VTEC (GE8) (L15A7)		Gasolina	FWD	1496	88	120	07.08-06.14	■
1.5 Flexfuel (GE8)		Gasol./Et anol	FWD	1496	88	120	07.08-	■
1.5 Flex		Gasol./Et anol	FWD	1497	85	116	11.08-03.14	■
1.3 HYBRID (GP1) (LDA3)		Gasol./el éc.	FWD	1339	75	102	04.11-	■
JAZZ II SHUTTLE (GG8, GG7, GP2) 03.11-					Estate (Supermini car-B Segment)			
1.5 (GG7) (L15A)		Gasolina	FWD	1497	88	120	03.11-03.14	■

# LISTA DE APLICACIONES - BUYERS GUIDE

1.5 4WD (GG8) (L15A)	Gasolina	4WD	1497	88	120	03.11-03.14	■	
JAZZ III (GK_) 09.13-				Hatchback (Supermini car-B Segment)				
1.3 (L13B)	Gasolina	FWD	1318	75	102	09.15-	■	
1.3 (L13B2)	Gasolina	FWD	1318	75	102	09.15-		
1.5 (GK5)	Gasolina	FWD	1496	97	132	09.14-		
1.5 4WD (GK6)	Gasolina	4WD	1496	97	132	12.13-		
1.5 (L15B3)	Gasolina	FWD	1498	96	130	09.17-		
1.5 i-VTEC Flex (L15Z2)	Gasol./Etanol	FWD	1497	88	120	09.14-	■	
MOBILIO (GB_) 12.01-10.08				MPV (Mini MPV-M1 Segment)				
1.5 (GB1)	Gasolina	FWD	1497	66	90	12.01-10.08	■	
1.5 4WD (GB2)	Gasolina	4WD	1497	66	90	12.01-10.08		
1.5 (GB1)	Gasolina	FWD	1497	81	110	12.01-10.08		
NSX (NA) 03.95-09.05				Convertible (Sports car-S Segment)				
3.0 24V Vtec Automatic (NA1) (C30A4)	-12/01	Gasolina	RWD	2977	188	256	03.95-09.05	■
ORTHIA / PARTNER (EL_, EY_) 10.95-09.02				Estate (Compact car-C Segment)				
1.3 (EY6)	Gasolina	FWD	1343	67	91	10.95-09.02	■	