

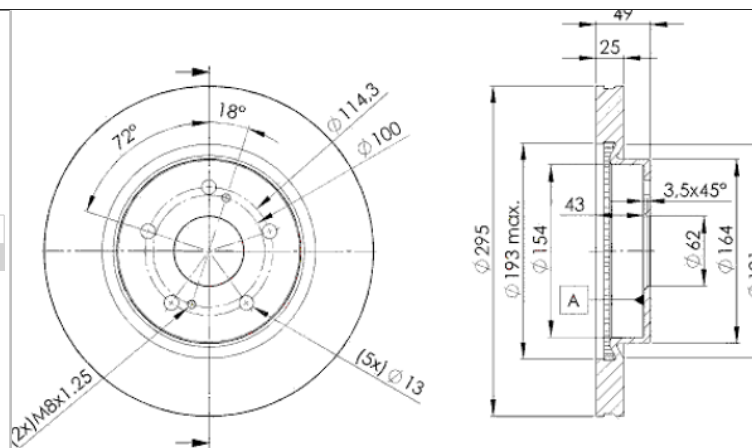
LISTA DE APLICACIONES - BUYERS GUIDE

78BD4803-2



Weight: 13.360

O.E.M.	MAKE
55211-65J00	SUZUKI



78BD4803-2

E1 90R-02C0452/0080



Ø295x25x49

MAKE
SUZUKI



Trac.	CC	Kw	CV
-------	----	----	----



Front / Rear

SUZUKI

GRAND VITARA III / ESCUDO / GRAND ESCUDO (JT, TE, TD) 04.05-					Closed Off-Road Vehicle (Compact SUV-J Segment)				
1.3	Gasolina	RWD	1298	59	80	05.05-07.06		■	
1.3	Gasolina	FWD	1328	61	83	08.06-02.15		■	
1.6 A las 4 ruedas (TA74, JB416) (M16A)	Gasolina	4WD	1586	73	99	09.05-02.15		■	
1.6 A las 4 ruedas (JB416) (M16A)	Gasolina	4WD	1586	77	105	11.12-		■	
1.6 (JB416) (M16A)	Gasolina	RWD	1586	78	106	10.05-		■	
1.6 A las 4 ruedas (JB416) (M16A)	Gasolina	4WD	1586	78	106	04.05-02.15		■	
1.6	Gasolina	FWD	1586	88	120	01.15-02.15		■	
1.6 A las 4 ruedas	Gasolina	FWD	1586	88	120	01.15-02.15		■	
2.0 A las 4 ruedas (JB420)	Gasolina	4WD	1995	95	129	07.07-02.10		■	
2.0 (JB420) (J20A)	Gasolina	RWD	1995	99	135	01.10-		■	
2.0 (JB420)	Gasolina	FWD	1995	101	137	10.05-		■	
2.0 (JB420) (J20A)	Gasolina	RWD	1995	103	140	10.05-02.15		■	
2.0 A las 4 ruedas (TD54, JB420) (J20A)	Gasolina	4WD	1995	103	140	10.05-02.15		■	
2.4 A las 4 ruedas (JB424)	Gasolina	4WD	2393	120	163	09.13-02.15		■	
2.4 (JB424) (J24B)	Gasolina	RWD	2393	122	166	09.08-		■	
2.4 A las 4 ruedas (JT424, JB424, TDA4) (J24B)	Gasolina	4WD	2393	122	166	01.09-		■	
2.4 (JB424) (J24B)	Gasolina	RWD	2393	124	169	09.09-		■	
2.4 A las 4 ruedas (JB424) (J24B)	Gasolina	4WD	2393	124	169	01.09-		■	
2.7 A las 4 ruedas	Gasolina	FWD	2736	126	171	10.06-11.07		■	
2.7 A las 4 ruedas	Gasolina	FWD	2736	135	184	01.07-		■	
2.7 (JB627) (H 27 A)	Gasolina	RWD	2736	138	188	09.05-12.08		■	
2.7 A las 4 ruedas	Gasolina	FWD	2736	138	188	01.07-		■	

LISTA DE APLICACIONES - BUYERS GUIDE

2.7 A las 4 ruedas (JB627, TD94V) (H 27 A)	Gasolina	4WD	2737	138	188	04.05-08.08	■
3.2 A las 4 ruedas (JB632, TDB4) (N32A)	Gasolina	4WD	3195	165	224	06.08-02.15	■
3.2	Gasolina	FWD	3195	171	233	01.09-12.10	■
3.2 A las 4 ruedas (TDB4, JT632, JB632) (N32A)	Gasolina	4WD	3195	171	233	01.09-02.15	■
1.9 DDiS (JB419WD, JB419XD) (F9QB)	Diesel	RWD	1870	95	129	03.06-08.08	■
1.9 DDiS A las 4 ruedas (JT419, TD44, JB419WD, JB419XD,...) (F9QB)	Diesel	4WD	1870	95	129	10.05-02.15	■
1.9 DDiS A las 4 ruedas (JT419, TD44, JB419WD, JB419XD,...) (F9QC)	Diesel	4WD	1870	95	129	10.05-02.15	■
2.0 HDi A las 4 ruedas	Diesel	4WD	1997	80	109	01.06-02.15	■
XL-7 II (DA, DB) 09.06-12.09				SUV (Compact SUV-J Segment)			
3.6 (JC636) (N36A)	Gasolina	FWD	3564	188	256	09.06-12.09	■
3.6 A las 4 ruedas (JC636) (N36A)	Gasolina	4WD	3564	188	256	09.06-12.09	■