

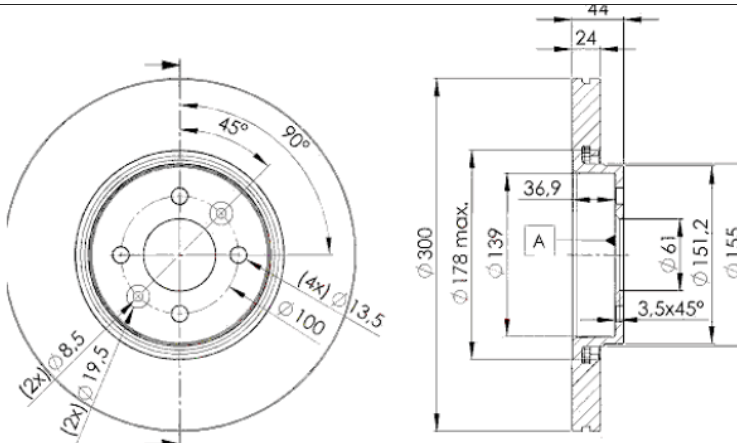
LISTA DE APLICACIONES - BUYERS GUIDE

78BD7897-2



Weight: 16.160

O.E.M.	MAKE
77 01 207 897	RENAULT
82 00 046 548	RENAULT



78BD7897-2

E1 90R-02C0433/0097



Ø300x24x44

MAKE
RENAULT



Trac.	CC	Kw	CV	
				Front / Rear

RENAULT

GRAND SCÉNIC II (JM0/1_) 04.04-

MPV (Compact MPV-M1 Segment)

2.0 (F4R 770)	Gasolina	FWD	1998	99	135	04.04-06.09	■
2.0 (F4R 771)	Gasolina	FWD	1998	99	135	04.04-06.09	■
2.0 (F4R 776)	Gasolina	FWD	1998	120	163	04.04-06.09	■
1.5 dCi (JM02, JM13) (K9K 728)	Diesel	FWD	1461	74	101	04.04-11.08	■
1.5 dCi (JM1E) (K9K 732)	Diesel	FWD	1461	78	106	05.05-01.09	■
1.9 dCi (JM15) (F9Q E 804)	Diesel	FWD	1870	81	110	05.05-11.08	■
1.9 dCi (JM0G, JM12, JM1G, JM2C) (F9Q 812)	Diesel	FWD	1870	88	120	04.04-05.06	■
1.9 dCi (JM14) (F9Q 816)	Diesel	FWD	1870	96	131	04.04-02.08	■
1.9 dCi (JM14) (F9Q 818)	Diesel	FWD	1870	96	131	04.04-02.08	■
1.9 dCi (JM14) (F9Q EE 804)	Diesel	FWD	1870	96	131	04.04-02.08	■
1.9 dCi (JM14) (F9Q J 803)	Diesel	FWD	1870	96	131	04.04-02.08	■
2.0 dCi (JM1K) (M9R 700)	Diesel	FWD	1995	110	150	09.05-11.08	■
2.0 dCi (JM1K) (M9R 721)	Diesel	FWD	1995	110	150	09.05-11.08	■
2.0 dCi (JM1K) (M9R 722)	Diesel	FWD	1995	110	150	09.05-11.08	■

SCÉNIC II (JM0/1_) 06.03-

MPV (Compact MPV-M1 Segment)

2.0 (JM05, JM0U, JM1N, JM1U, JM2V) (F4R 770)	Gasolina	FWD	1998	99	135	06.03-06.09	■
2.0 (JM05, JM0U, JM1N, JM1U, JM2V) (F4R 771)	Gasolina	FWD	1998	99	135	06.03-06.09	■
2.0 16V Turbo (JM0W) (F4R 776)	Gasolina	FWD	1998	120	163	05.04-11.08	■
1.9 dCi	Diesel	FWD	1870	72	98	04.04-10.08	■
1.9 dCi (JM15) (F9Q 804)	Diesel	FWD	1870	81	110	05.05-11.08	■
1.9 D (F9Q 812)	Diesel	FWD	1870	85	116	06.06-11.08	■
1.9 D (F9Q J 803)	Diesel	FWD	1870	85	116	06.06-11.08	■

LISTA DE APLICACIONES - BUYERS GUIDE

1.9 dCi (JM0G, JM12, JM1G, JM2C) (F9Q 812)	Diesel	FWD	1870	88	120	06.03-05.06	■
1.9 dCi (JM14) (F9Q 804)	Diesel	FWD	1870	96	131	05.05-11.08	■
1.9 dCi (JM14) (F9Q 816)	Diesel	FWD	1870	96	131	05.05-11.08	■
1.9 dCi (JM14) (F9Q 818)	Diesel	FWD	1870	96	131	05.05-11.08	■
1.9 dCi (JM14) (F9Q J 803)	Diesel	FWD	1870	96	131	05.05-11.08	■
1.9 dCi 130 (F9Q 804)	Diesel	FWD	1870	97	132	10.05-12.09	■
2.0 dCi (JM1K) (M9R 700)	Diesel	FWD	1995	110	150	09.05-11.08	■
2.0 dCi (JM1K) (M9R 721)	Diesel	FWD	1995	110	150	09.05-11.08	■
2.0 dCi (JM1K) (M9R 722)	Diesel	FWD	1995	110	150	09.05-11.08	■