

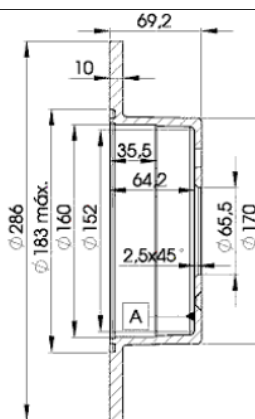
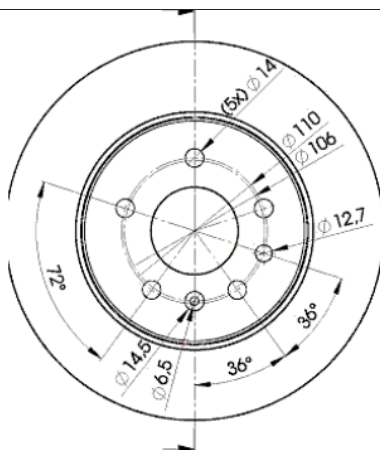
LISTA DE APLICACIONES - BUYERS GUIDE

78BD9210-2



Weight: 10.056

O.E.M.	MAKE
45 65 693	SAAB
48 37 027	SAAB
48 39 338	SAAB
5 69 210	OPEL
50 24 260	SAAB
50 84 751	SAAB
53 91 578	SAAB
90 512 910	VAUXHALL



78BD9210-2

E1 90R-02C0453/0106



Ø286x10x69.2

MAKE
CHEVROLET
OPEL
SAAB
VAUXHALL



Trac.	CC	Kw	CV
-------	----	----	----



Front / Rear

CHEVROLET

VECTRA 03.96-11.06

Saloon (Large family car-D Segment)

2.0 (LE4(122CUL4))		Gasolina	FWD	1998	81	110	03.96-12.05	■
2.2 (L06)		Gasolina	FWD	2198	91	124	05.98-07.04	■
2.2 Elegance (LA9)		Gasolina	FWD	2198	101	137	12.97-06.05	■
2.2 (LA9)		Gasolina	FWD	2198	102	139	05.98-12.05	■

OPEL

VECTRA B (J96) 11.96-07.03

Estate (Large family car-D Segment)

1.6 i (F35) (X 16 SZR)	05/99-	Gasolina	FWD	1598	55	75	11.96-06.00	■
1.6 i (F35) (16 LZ2)	05/99-	Gasolina	FWD	1598	55	75	11.96-06.00	■
1.6 i 16V (F35) (X 16 XEL)	05/99-	Gasolina	FWD	1598	74	100	11.96-07.02	■
1.6 i 16V (F35) (Y 16 XE)	05/99-	Gasolina	FWD	1598	74	100	11.96-07.02	■
1.6 i 16V (F35) (Z 16 XE)	05/99-	Gasolina	FWD	1598	74	100	11.96-07.02	■
1.8 i 16V (F35) (X 18 XE1)	05/99-	Gasolina	FWD	1796	85	115	11.96-09.00	■
1.8 i 16V (F35) (Z 18 XEL)	05/99-	Gasolina	FWD	1796	85	115	11.96-09.00	■
1.8 i 16V (F35) (Z 18 XE)		Gasolina	FWD	1796	92	125	09.00-07.03	■
1.8 i 16V (F35) (X 18 XE)		Gasolina	FWD	1799	85	116	11.96-09.00	■
2.0 i (F35) (20 NEJ)		Gasolina	FWD	1998	82	112	11.96-02.02	■
2.0 i 16V (F35) (C 20 SEL)		Gasolina	FWD	1998	85	116	07.00-07.03	■
2.0 i 16V (F35) (C 20 SEL)		Gasolina	FWD	1998	100	136	11.96-06.00	■
2.0 i 16V (F35) (X 20 XEV)		Gasolina	FWD	1998	100	136	11.96-06.00	■
2.2 i 16V (F35) (C 22 SEL)		Gasolina	FWD	2198	102	139	07.00-07.02	■
2.2 i 16V (F35) (Z 22 SE)		Gasolina	FWD	2198	108	147	09.00-07.03	■
2.5 i V6 (F35) (X 25 XE)		Gasolina	FWD	2498	125	170	11.96-09.00	■

LISTA DE APLICACIONES - BUYERS GUIDE

i 500 2.5 (F35) (X 25 XE)		Gasolina	FWD	2498	143	194	05.98-09.00	■
2.6 i V6 (F35) (Y 26 SE)		Gasolina	FWD	2597	125	170	09.00-07.03	■
1.7 TD (F35) (X 17 DT (TC4EE1))		Diesel	FWD	1686	60	82	11.96-12.97	■
2.0 DI 16V (F35) (X 20 DTL)	05/99-	Diesel	FWD	1995	60	82	11.96-06.00	■
2.0 DTI 16V (F35) (X 20 DTH)	05/99-	Diesel	FWD	1995	74	101	06.97-07.03	■
2.0 DTI 16V (F35) (Y 20 DTH)	05/99-	Diesel	FWD	1995	74	101	06.97-07.03	■
2.2 DTI 16V (F35) (Y 22 DTR)		Diesel	FWD	2172	88	120	09.00-04.02	■
2.2 DTI 16V (F35) (Y 22 DTR)		Diesel	FWD	2172	92	125	09.00-07.03	■
VECTRA B (J96) 09.95-07.03					Hatchback (Large family car-D Segment)			
1.6 i (F68) (X 16 SZR)	05/99-	Gasolina	FWD	1598	55	75	10.95-07.03	■
1.6 i (F68) (16 LZ2)	05/99-	Gasolina	FWD	1598	55	75	10.95-07.03	■
1.6 i 16V (F68) (X 16 XEL)	05/99-	Gasolina	FWD	1598	74	101	10.95-07.02	■
1.6 i 16V (F68) (Y 16 XE)	05/99-	Gasolina	FWD	1598	74	101	10.95-07.02	■
1.6 i 16V (F68) (Z 16 XE)	05/99-	Gasolina	FWD	1598	74	101	10.95-07.02	■
1.8 i 16V (F68) (X 18 XE1)	05/99-	Gasolina	FWD	1796	85	116	10.95-09.00	■
1.8 i 16V (F68) (Z 18 XEL)	05/99-	Gasolina	FWD	1796	85	116	10.95-09.00	■
1.8 i 16V (F68) (Z 18 XE)		Gasolina	FWD	1796	92	125	09.00-07.03	■
1.8 i 16V (F68) (X 18 XE)		Gasolina	FWD	1799	85	116	10.95-09.00	■
2.0 i (F68) (20 NEJ)		Gasolina	FWD	1998	82	112	10.95-02.02	■
2.0 i 16V (F68) (C 20 SEL)		Gasolina	FWD	1998	85	116	07.00-07.03	■
2.0 i 16V (F68) (C 20 SEL)		Gasolina	FWD	1998	100	136	09.95-06.00	■
2.0 i 16V (F68) (X 20 XEV)		Gasolina	FWD	1998	100	136	09.95-06.00	■
2.2 i 16V (F68) (C 22 SEL)		Gasolina	FWD	2198	102	139	07.00-07.02	■
2.2 i 16V (F68) (Z 22 SE)		Gasolina	FWD	2198	108	147	09.00-07.03	■
2.5 i V6 (F68) (X 25 XE)		Gasolina	FWD	2498	125	170	10.95-09.00	■
2.5 (F68) (X 25 XE)		Gasolina	FWD	2498	144	196	10.99-06.00	■
2.6 i V6 (F68) (Y 26 SE)		Gasolina	FWD	2597	125	170	09.00-07.03	■
1.8 FlexFuel (F68) (X 18 XE)		Gasol./Gas (LPG)	FWD	1799	85	116	01.99-09.00	■
2.0 DI 16V (F68) (X 20 DTL)	05/99-	Diesel	FWD	1995	60	82	11.96-06.00	■
2.0 DTI 16V (F68) (X 20 DTH)	05/99-	Diesel	FWD	1995	74	101	06.97-07.03	■
2.0 DTI 16V (F68) (Y 20 DTH)	05/99-	Diesel	FWD	1995	74	101	06.97-07.03	■
2.2 DTI 16V (F68) (Y 22 DTR)		Diesel	FWD	2172	88	120	09.00-04.02	■
2.2 DTI 16V (F68) (Y 22 DTR)		Diesel	FWD	2172	92	125	09.00-07.03	■
VECTRA B (J96) 09.95-07.04					Saloon (Large family car-D Segment)			
1.6 i (F19) (X 16 SZR)	05/99-	Gasolina	FWD	1598	55	75	10.95-04.02	■
1.6 i (F19) (16 LZ2)	05/99-	Gasolina	FWD	1598	55	75	10.95-04.02	■
1.6 i 16V (F19) (X 16 XEL)	05/99-	Gasolina	FWD	1598	74	100	10.95-04.02	■
1.6 i 16V (F19) (Y 16 XE)	05/99-	Gasolina	FWD	1598	74	100	10.95-04.02	■
1.6 i 16V (F19) (Z 16 XE)	05/99-	Gasolina	FWD	1598	74	100	10.95-04.02	■
1.8 i 16V (F19) (X 18 XE1)	05/99-	Gasolina	FWD	1796	85	115	10.95-09.00	■
1.8 i 16V (F19) (Z 18 XEL)	05/99-	Gasolina	FWD	1796	85	115	10.95-09.00	■
1.8 i 16V (F19) (Z 18 XE)		Gasolina	FWD	1796	92	125	09.00-04.02	■
1.8 i 16V (F19) (X 18 XE)		Gasolina	FWD	1799	85	116	10.95-09.00	■
2.0 i (F19) (20 NEJ)		Gasolina	FWD	1998	82	112	10.95-04.02	■
2.0 i 16V (F19) (C 20 SEL)		Gasolina	FWD	1998	100	136	09.95-06.00	■
2.0 i 16V (F19) (X 20 XEV)		Gasolina	FWD	1998	100	136	09.95-06.00	■
2.2 i 16V (F19) (C 22 SEL)		Gasolina	FWD	2198	102	139	07.00-07.02	■
2.2 i 16V (F19) (Z 22 SE)		Gasolina	FWD	2198	108	147	09.00-04.02	■
2.5 i V6 (F19) (X 25 XE)		Gasolina	FWD	2498	125	170	10.95-09.00	■
i 500 2.5 (F19) (X 25 XE)		Gasolina	FWD	2498	143	194	05.98-09.00	■

LISTA DE APLICACIONES - BUYERS GUIDE

2.6 i V6 (F19) (Y 26 SE)		Gasolina	FWD	2597	125	170	09.00-04.02	■
2.0 DI 16V (F19) (X 20 DTL)	05/99-	Diesel	FWD	1995	60	82	11.96-04.02	■
2.0 DTI 16V (F19) (X 20 DTH)	05/99-	Diesel	FWD	1995	74	101	06.97-04.02	■
2.0 DTI 16V (F19) (Y 20 DTH)	05/99-	Diesel	FWD	1995	74	101	06.97-04.02	■
2.2 DTI 16V (F19) (Y 22 DTR)		Diesel	FWD	2172	88	120	09.00-04.02	■
2.2 DTI 16V (F19) (Y 22 DTR)		Diesel	FWD	2172	92	125	09.00-04.02	■
SAAB								
9-3 (YS3D) 02.98-08.03					Convertible (Compact executive car-D Segment)			
2.0 i (B204I)	-10/00	Gasolina	FWD	1985	96	131	02.98-08.03	■
2.0 Turbo (B205E)		Gasolina	FWD	1985	110	150	01.01-08.03	■
2.0 Turbo (B204E)		Gasolina	FWD	1985	113	154	10.98-08.03	■
2.0 Turbo (B204L)		Gasolina	FWD	1985	136	185	02.98-08.03	■
2.0 Turbo (B205E)		Gasolina	FWD	1985	136	185	02.98-08.03	■
2.0 Turbo (B205L)		Gasolina	FWD	1985	136	185	02.98-08.03	■
2.0 SE Turbo (B204R)		Gasolina	FWD	1985	147	200	02.98-08.03	■
2.0 Turbo (B205R)		Gasolina	FWD	1985	151	205	10.99-08.03	■
2.3 i (B234I)		Gasolina	FWD	2290	110	150	02.98-08.03	■
2.3 Turbo (B235R)		Gasolina	FWD	2290	165	224	10.99-08.03	■
2.3 (B235R)		Gasolina	FWD	2290	169	230	09.99-01.02	■
9-3 (YS3D) 02.98-08.03					Hatchback (Compact executive car-D Segment)			
2.0 i (B204I)		Gasolina	FWD	1985	96	131	02.98-09.02	■
2.0 Turbo (B205E)	-08/01	Gasolina	FWD	1985	110	150	03.99-09.02	■
2.0 Turbo (B204E)		Gasolina	FWD	1985	113	154	10.98-09.02	■
2.0 Turbo (B204L)		Gasolina	FWD	1985	136	185	02.98-09.02	■
2.0 Turbo (B205E)		Gasolina	FWD	1985	136	185	02.98-09.02	■
2.0 Turbo (B205L)		Gasolina	FWD	1985	136	185	02.98-09.02	■
2.0 SE Turbo (B204R)		Gasolina	FWD	1985	147	200	02.98-09.02	■
2.0 Turbo (B205R)	-10/01	Gasolina	FWD	1985	151	205	10.99-09.02	■
2.3 i (B234I)		Gasolina	FWD	2290	110	150	02.98-09.02	■
2.3 Turbo (B235R)		Gasolina	FWD	2290	165	224	10.98-09.02	■
2.3 (B235R)		Gasolina	FWD	2290	169	230	09.99-01.02	■
2.2 TiD (D223L)		Diesel	FWD	2171	85	115	02.98-11.00	■
2.2 TiD (X 22 DTH)		Diesel	FWD	2171	85	115	02.98-11.00	■
2.2 TiD (D223L)	-10/01	Diesel	FWD	2171	92	125	11.00-09.02	■
9-5 (YS3E) 10.98-12.09					Estate (Executive car-E Segment)			
2.0 T (B205E)		Gasolina	FWD	1985	110	150	10.98-12.09	■
2.3 T (B235E)		Gasolina	FWD	2290	125	170	10.98-12.09	■
2.3 Turbo (B235R)		Gasolina	FWD	2290	184	250	09.01-12.09	■
2.3 Turbo (B235R)		Gasolina	FWD	2290	191	260	01.06-12.09	■
3.0 V6t (B308E)		Gasolina	FWD	2962	147	200	10.98-08.05	■
2.0 t Biopower (B205E)		Gasol./Etanol	FWD	1985	110	150	01.06-12.09	■
2.0 t Biopower (B205E)		Gasol./Etanol	FWD	1985	132	179	09.05-12.09	■
2.3 t BioPower (B235E)		Gasol./Etanol	FWD	2290	136	185	01.07-12.09	■
2.3 t BioPower (B235R)		Gasol./Etanol	FWD	2290	152	207	11.06-12.09	■
1.9 TiD (Z 19 DTR)		Diesel	FWD	1910	129	175	01.07-12.09	■
9-5 (YS3E) 09.97-12.09					Saloon (Executive car-E Segment)			
2.0 T (B205E)	-08/99	Gasolina	FWD	1985	110	150	09.97-12.09	■
2.3 T (B235E)	-09/00	Gasolina	FWD	2290	125	170	09.97-12.03	■

LISTA DE APLICACIONES - BUYERS GUIDE

2.3 Turbo (B235E)		Gasolina	FWD	2290	134	182	04.08-12.09	■
2.3 Turbo (B235R)		Gasolina	FWD	2290	184	250	09.01-12.09	■
2.3 Turbo (B235R)		Gasolina	FWD	2290	188	256	04.08-12.09	■
2.3 Turbo (B235R)		Gasolina	FWD	2290	191	260	11.05-12.09	■
2.3 Turbo (B235R)		Gasolina	FWD	2290	224	305	06.03-08.05	■
2.0 t Biopower (B205E)		Gasol./Etanol	FWD	1985	110	150	01.05-12.09	■
2.0 t Biopower (B205E)		Gasol./Etanol	FWD	1985	132	179	09.05-12.09	■
2.3 t BioPower (B235E)		Gasol./Etanol	FWD	2290	136	185	01.07-12.09	■
2.3 t BioPower (B235R)		Gasol./Etanol	FWD	2290	152	207	11.06-12.09	■
VAUXHALL								
VECTRA (B) (J96) 08.95-03.02					Estate (Large family car-D Segment)			
1.6 i	05/99-	Gasolina	FWD	1598	55	75	11.96-03.02	■
1.6 i 16V	05/99-	Gasolina	FWD	1598	74	100	11.96-03.02	■
1.8 i 16V (F35) (X 18 XE1)	05/99-	Gasolina	FWD	1796	85	115	11.96-09.00	■
1.8 i 16V (F35) (Z 18 XE)		Gasolina	FWD	1796	92	125	09.00-03.02	■
1.8 i 16V (F35) (X 18 XE)		Gasolina	FWD	1799	85	116	09.96-09.00	■
2.0 i 16V (F35) (X 20 XEV)		Gasolina	FWD	1998	100	136	10.95-01.01	■
2.2 i 16V (F35) (Z 22 SE)		Gasolina	FWD	2198	108	147	08.95-10.01	■
2.5 i V6 (F35) (X 25 XE)		Gasolina	FWD	2498	125	170	11.96-08.00	■
2.5 i GSi (F35) (X 25 XE)		Gasolina	FWD	2498	143	194	05.98-09.99	■
2.6 i V6 (F35) (Y 26 SE)		Gasolina	FWD	2597	125	170	09.00-03.02	■
1.8 Dualfuel (F35) (Z 18 XE)		Gasol./Gas (LPG)	FWD	1796	92	125	09.00-03.02	■
2.0 Dualfuel (F35) (X 20 XEV)		Gasol./Gas (LPG)	FWD	1998	100	136	10.98-01.01	■
2.0 DI 16V (F35) (X 20 DTL)	05/99-	Diesel	FWD	1995	60	82	08.95-10.01	■
2.0 DTI 16V (F35) (X 20 DTH)	05/99-	Diesel	FWD	1995	74	101	08.95-10.01	■
2.0 DTI 16V (F35) (Y 20 DTH)	05/99-	Diesel	FWD	1995	74	101	08.95-10.01	■
2.2 DTI 16V (F35) (Y 22 DTR)		Diesel	FWD	2172	92	125	08.95-10.01	■
VECTRA (B) (J96) 08.95-07.03					Hatchback (Large family car-D Segment)			
1.6 i 16V (F68) (X 16 XEL)	05/99-	Gasolina	FWD	1598	74	101	08.95-10.01	■
1.6 i 16V (F68) (Y 16 XE)	05/99-	Gasolina	FWD	1598	74	101	08.95-10.01	■
1.6 i 16V (F68) (Z 16 XE)	05/99-	Gasolina	FWD	1598	74	101	08.95-10.01	■
1.8 i 16V (F68) (X 18 XE1)	05/99-	Gasolina	FWD	1796	85	116	10.95-09.00	■
1.8 i 16V (F68) (Z 18 XE)		Gasolina	FWD	1796	92	125	09.00-07.03	■
1.8 i 16V (F68) (X 18 XE)		Gasolina	FWD	1799	85	116	09.95-09.00	■
2.0 i 16V (F68) (X 20 XEV)		Gasolina	FWD	1998	100	136	10.95-01.01	■
2.2 i 16V (F68) (Z 22 SE)		Gasolina	FWD	2198	108	147	09.00-07.03	■
2.5 i V6 (F68) (X 25 XE)		Gasolina	FWD	2498	125	170	09.95-08.00	■
2.5 i GSi (F68) (X 25 XE)		Gasolina	FWD	2498	143	194	03.98-07.00	■
2.6 i V6 (F68) (Y 26 SE)	-03/02	Gasolina	FWD	2597	125	170	09.00-07.03	■
1.8 Dualfuel (F68) (Z 18 XE)		Gasol./Gas (LPG)	FWD	1796	92	125	09.00-07.03	■
2.0 Dualfuel (F68) (X 20 XEV)		Gasol./Gas (LPG)	FWD	1998	100	136	08.98-01.01	■
2.0 DI 16V (F68) (X 20 DTL)	05/99-	Diesel	FWD	1995	60	82	08.95-10.01	■
2.0 DTI 16V (F68) (X 20 DTH)	05/99-	Diesel	FWD	1995	74	101	06.97-10.01	■
2.0 DTI 16V (F68) (Y 20 DTH)	05/99-	Diesel	FWD	1995	74	101	06.97-10.01	■
2.2 DTI 16V (F68) (Y 22 DTR)		Diesel	FWD	2172	92	125	08.95-10.01	■

LISTA DE APLICACIONES - BUYERS GUIDE

VECTRA (B) (J96) 08.95-03.02						Saloon (Large family car-D Segment)			
1.6 i 16V (F19) (X 16 XEL)	05/99-	Gasolina	FWD	1598	74	100	08.95-10.01		■
1.6 i 16V (F19) (Y 16 XE)	05/99-	Gasolina	FWD	1598	74	100	08.95-10.01		■
1.6 i 16V (F19) (Z 16 XE)	05/99-	Gasolina	FWD	1598	74	100	08.95-10.01		■
1.8 i 16V (F19) (X 18 XE1)		Gasolina	FWD	1796	85	115	10.95-09.00		■
1.8 i 16V (F19) (Z 18 XE)		Gasolina	FWD	1796	92	125	09.00-03.02		■
1.8 i 16V (F19) (X 18 XE)	05/99-	Gasolina	FWD	1799	85	116	10.95-09.00		■
2.0 i 16V (F19) (X 20 XEV)		Gasolina	FWD	1998	100	136	10.95-01.01		■
2.2 i 16V (F19) (Z 22 SE)		Gasolina	FWD	2198	108	147	08.95-10.01		■
2.5 i V6 (F19) (X 25 XE)		Gasolina	FWD	2498	125	170	09.95-08.00		■
2.5 i GSi (F19) (X 25 XE)		Gasolina	FWD	2498	143	194	03.98-07.00		■
2.6 i V6 (F19) (Y 26 SE)		Gasolina	FWD	2597	125	170	09.00-03.02		■
1.8 Dualfuel (F19) (Z 18 XE)		Gasol./Gas (LPG)	FWD	1796	92	125	09.00-03.02		■
2.0 Dualfuel (F19) (X 20 XEV)		Gasol./Gas (LPG)	FWD	1998	100	136	05.98-01.01		■
2.0 DI 16V (F19) (X 20 DTL)	05/99-	Diesel	FWD	1995	60	82	08.95-10.01		■
2.0 DTI 16V (F19) (X 20 DTH)	05/99-	Diesel	FWD	1995	74	101	08.95-10.01		■
2.0 DTI 16V (F19) (Y 20 DTH)	05/99-	Diesel	FWD	1995	74	101	08.95-10.01		■
2.2 DTI 16V (F19) (Y 22 DTR)		Diesel	FWD	2172	92	125	08.95-10.01		■